



Filip II

82,9 m²

Jednorodzinny dom z poddaszem użytkowym, bez garażu, idealny na wąskie działki

min. wymiary działki 15,25 x 17,8 m

| | |
|----------------------|-----------------------|
| pow. netto parteru | 53,25 m ² |
| pow. całkowita | 141,45 m ² |
| pow. zabudowy | 69,85 m ² |
| kubatura brutto | 397,20 m ³ |
| wysokość budynku | 7,77 m |
| kąt nachylenia dachu | 45° |
| rodzaj stropu | gęstożebrowy |
| pow. dachu | 140,60 m ² |

TECHNOLOGIA

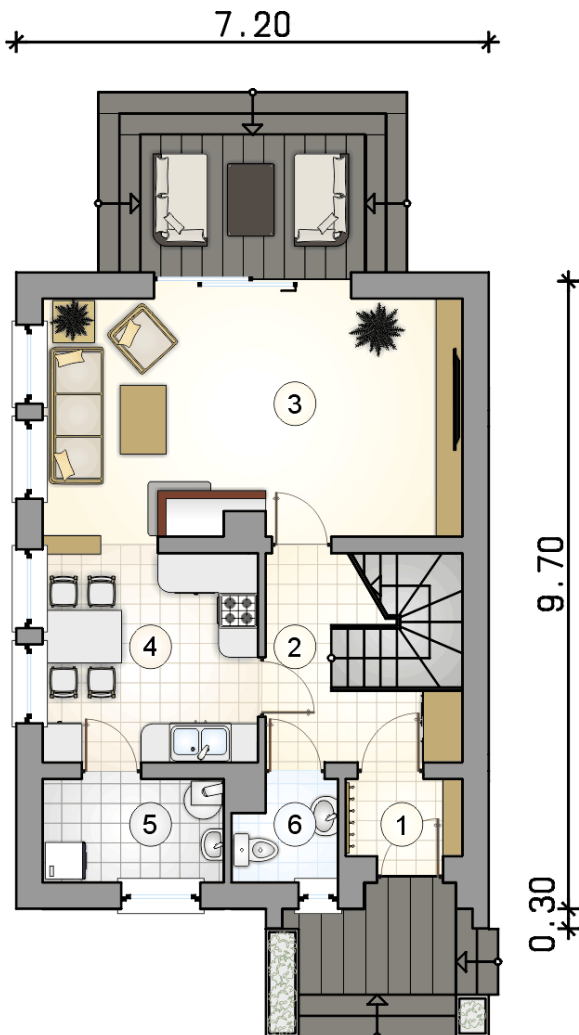
Technologia murowana: pustak ceramiczny gr. 30 cm + ocieplenie w systemie Termo Organika. Pokrycie dachu: dachówka. Drzwi zewnętrzne firmy Hörmann.

Do tego projektu możesz wprowadzić zmiany, na które wyrazimy bezpłatną zgodę. Więcej na www.studioatrium.pl

KOSZTY BUDOWY

| | |
|----------------------|------------|
| stan surowy | 155 972 zł |
| roboty wykończeniowe | 149 891 zł |
| instalacje | 67 186 zł |
| koszt budowy | 373 050 zł |

Podane ceny są szacunkowymi cenami netto. Zapytaj o zestawienie materiałów naszego konsultanta na www.studioatrium.pl



RZUT PARTERU [m²]

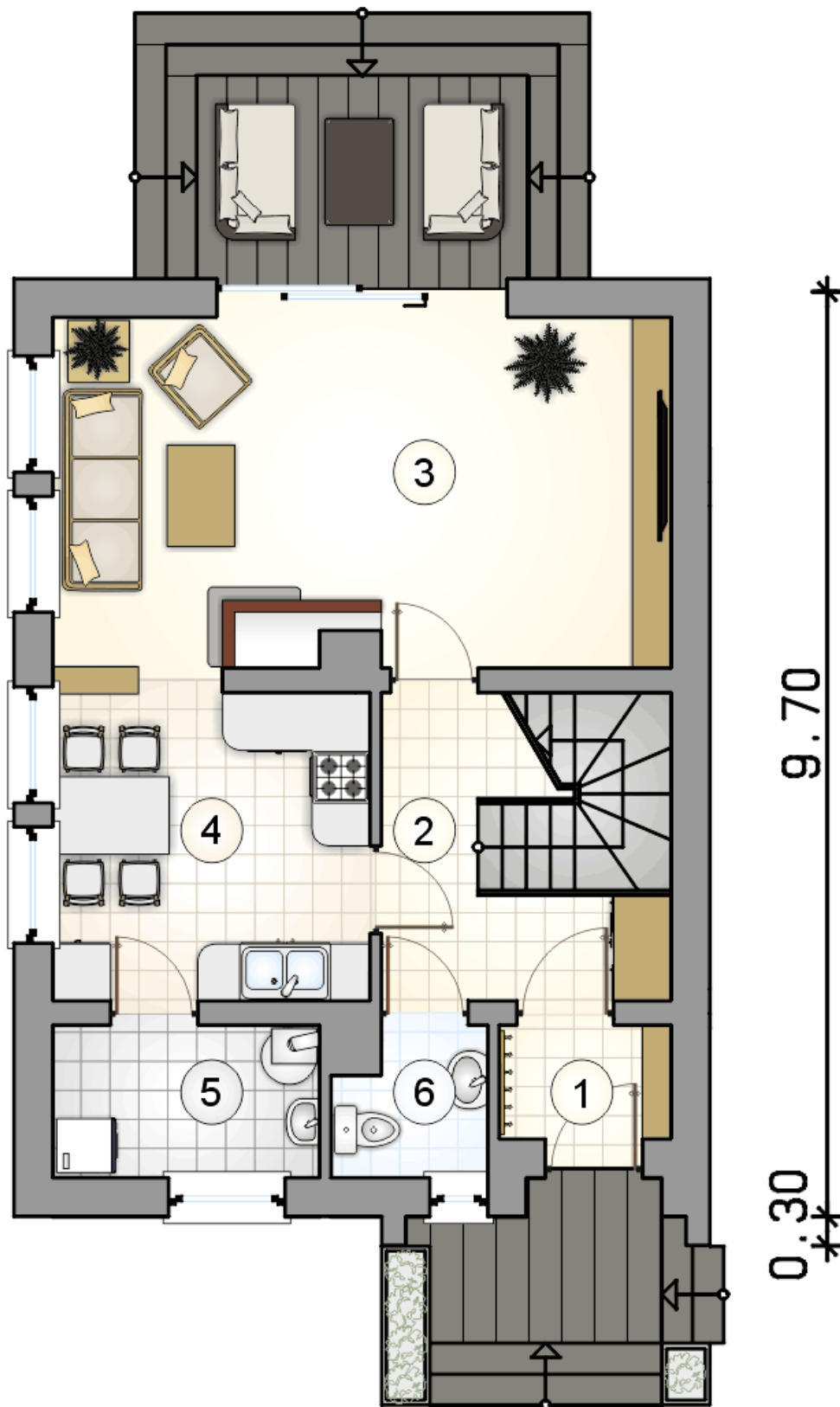
| | | |
|---|--------------------|--------------|
| 1 | przedsiónek | 2,00 |
| 2 | hall z komunikacją | 7,95 |
| 3 | pokój dzienny | 22,75 |
| 4 | kuchnia z jadalnią | 10,55 |
| 5 | kotłownia | 4,20 |
| 6 | w.c. | 2,20 |
| | razem | 49,65 |

7.20

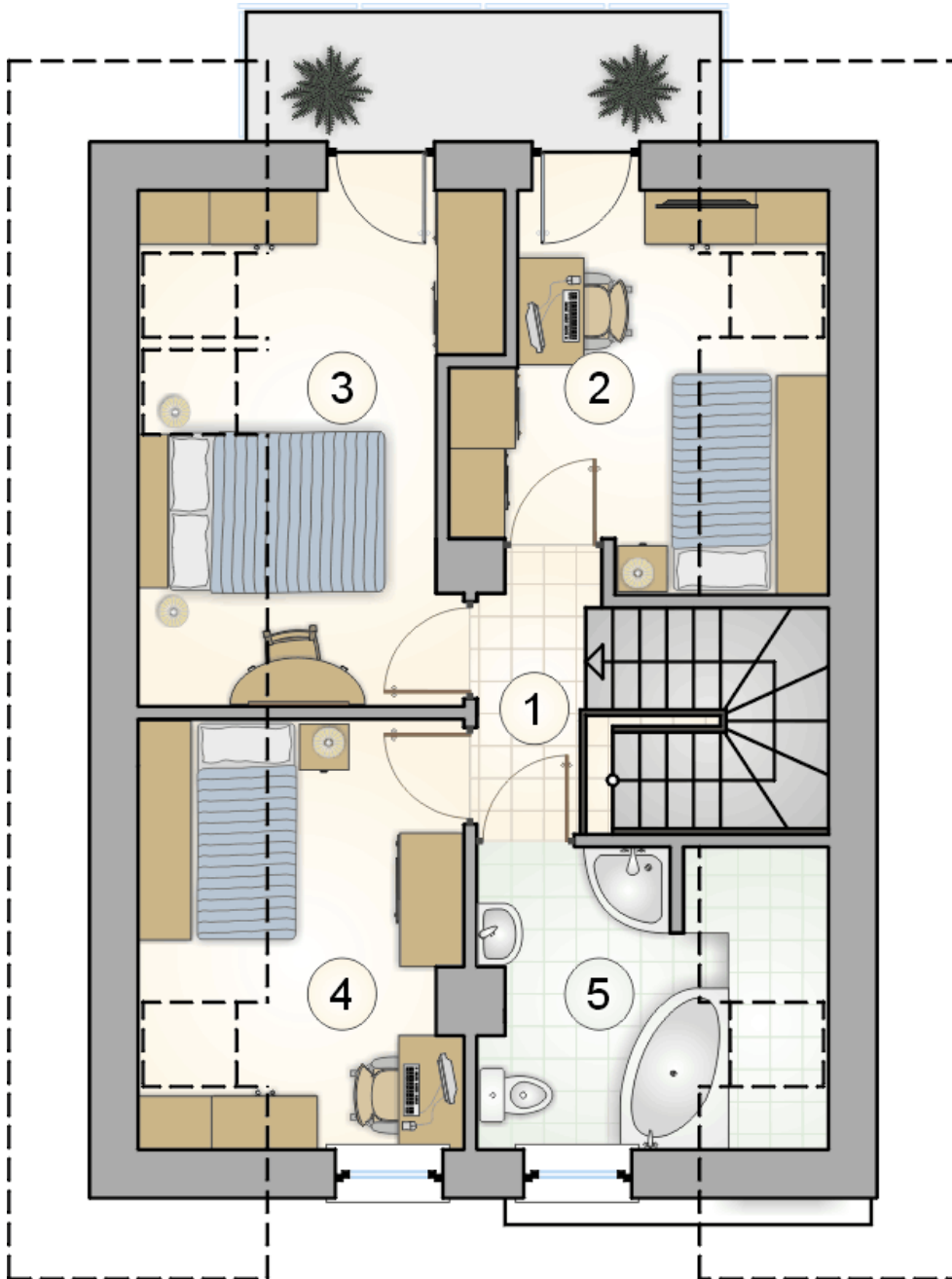
RZUT PARTERU

[m²]

| | | |
|---|--------------------|--------------|
| 1 | przedsiónek | 2,00 |
| 2 | hall z komunikacją | 7,95 |
| 3 | pokój dzienny | 22,75 |
| 4 | kuchnia z jadalnią | 10,55 |
| 5 | kotłownia | 4,20 |
| 6 | w.c. | 2,20 |
| 0 | razem | 49,65 |



0.30



RZUT PODDASZA

[m²]

| | | |
|---|--------------------|--------------|
| 1 | hall z komunikacją | 4,75 |
| 2 | pokój | 7,25 |
| 3 | pokój | 8,50 |
| 4 | pokój | 7,20 |
| 5 | łazienka | 5,55 |
| 0 | razem | 33,25 |