



# Filip III

## 87,7 m<sup>2</sup>

Niewielki dom z poddaszem użytkowym bez garażu, idealny na wąską działkę

min. wymiary działki 14,85 x 18,8 m

pow. netto parteru	59,80 m <sup>2</sup>
pow. całkowita	155,85 m <sup>2</sup>
pow. zabudowy	79,50 m <sup>2</sup>
kubatura brutto	444,90 m <sup>3</sup>
wysokość budynku	7,84 m
kąt nachylenia dachu	45°
rodzaj stropu	gęstożebrowy
pow. dachu	154,00 m <sup>2</sup>

### TECHNOLOGIA

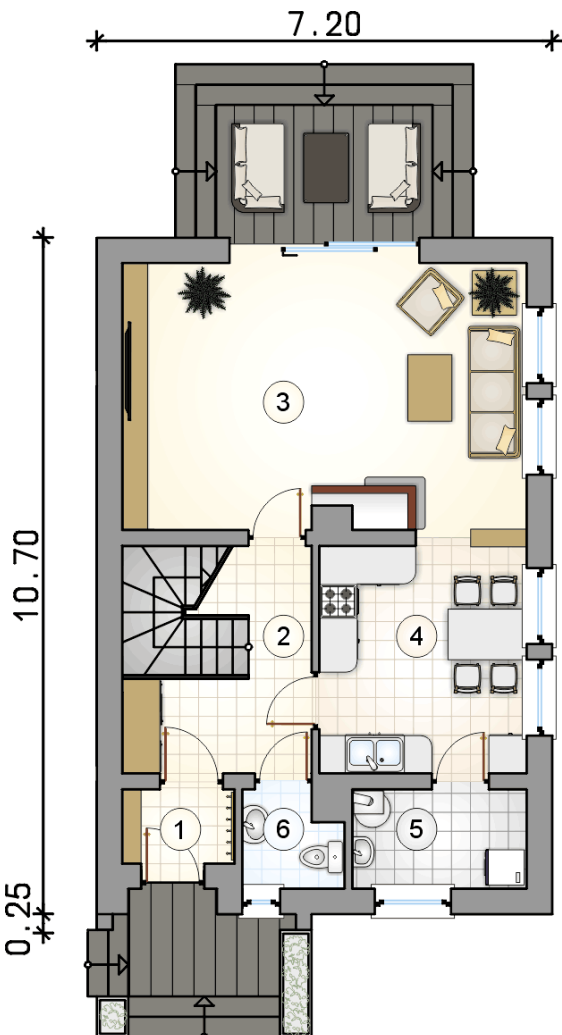
Technologia murowana: pustak ceramiczny gr. 25 cm + ocieplenie w systemie Termo Organika. Pokrycie dachu: dachówka. Drzwi zewnętrzne marki Hörmann.

Do tego projektu możesz wprowadzić zmiany, na które wyrazimy bezpłatną zgodę. Więcej na [www.studioatrium.pl](http://www.studioatrium.pl)

### KOSZTY BUDOWY

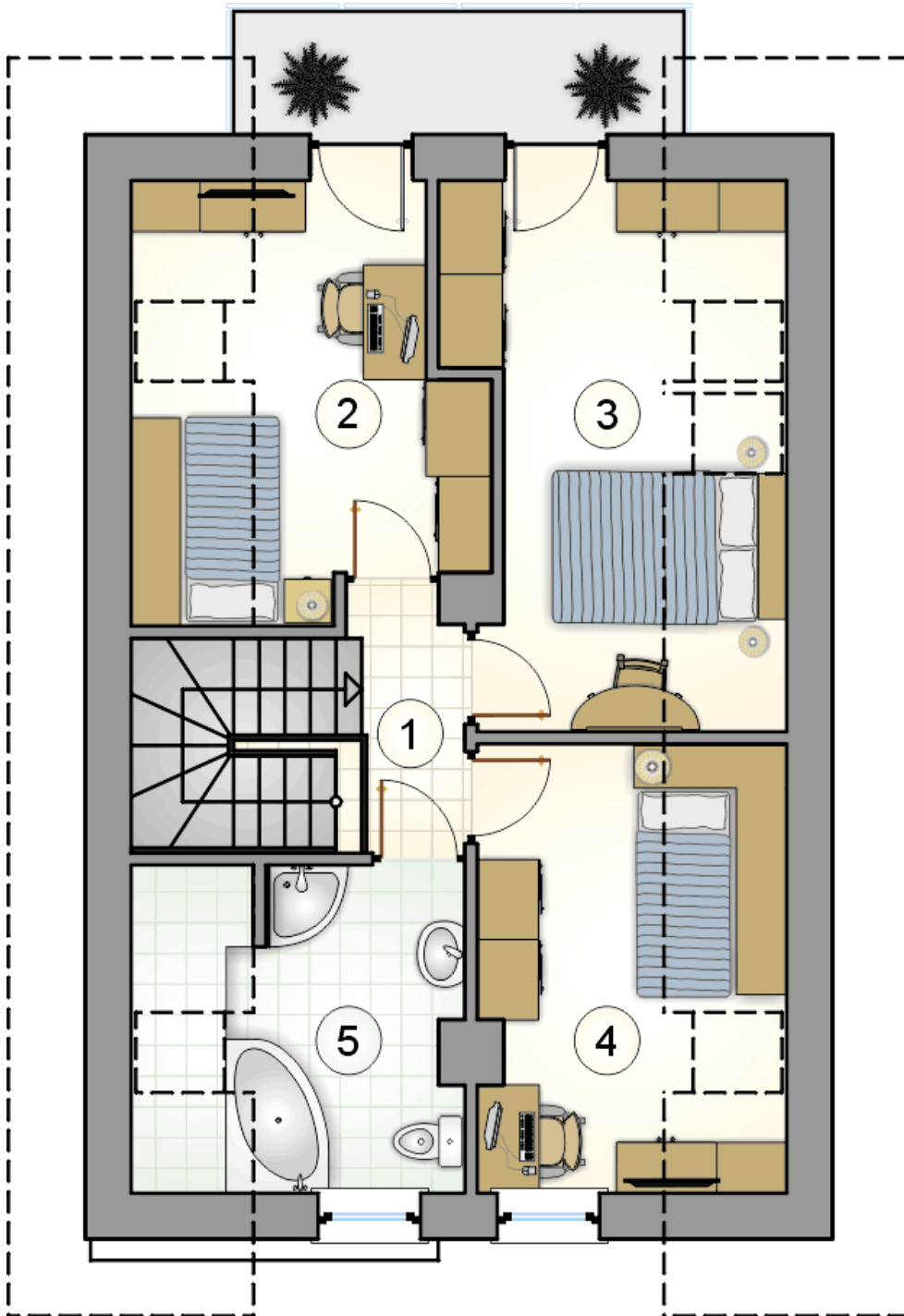
stan surowy	165 003 zł
roboty wykończeniowe	158 570 zł
instalacje	71 076 zł
koszt budowy	394 650 zł

Podane ceny są szacunkowymi cenami netto. Zapytaj o zestawienie materiałów naszego konsultanta na [www.studioatrium.pl](http://www.studioatrium.pl)



### RZUT PARTERU [m<sup>2</sup>]

1	przedsionek	2,00
2	hall z komunikacją	7,30
3	pokój dzienny	26,60
4	kuchnia z jadalnią	11,70
5	kotłownia	4,20
6	w.c.	2,20
	<b>razem</b>	<b>54,00</b>



RZUT PODDASZA

[m<sup>2</sup>]

1	hall z komunikacją	2,50
2	pokój	7,80
3	pokój	9,60
4	pokój	7,60
5	łazienka	6,20
0	<b>razem</b>	<b>33,70</b>