



# Filip III

## 87,7 m<sup>2</sup>

Niewielki dom z poddaszem użytkowym bez garażu, idealny na wąską działkę

min. wymiary działki 14,85 x 18,8 m

|                      |                       |
|----------------------|-----------------------|
| pow. netto parteru   | 59,80 m <sup>2</sup>  |
| pow. całkowita       | 155,85 m <sup>2</sup> |
| pow. zabudowy        | 79,50 m <sup>2</sup>  |
| kubatura brutto      | 444,90 m <sup>3</sup> |
| wysokość budynku     | 7,84 m                |
| kąt nachylenia dachu | 45°                   |
| rodzaj stropu        | gęstożebrowy          |
| pow. dachu           | 154,00 m <sup>2</sup> |

### TECHNOLOGIA

Technologia murowana: pustak ceramiczny gr. 25 cm + ocieplenie w systemie Termo Organika. Pokrycie dachu: dachówka. Drzwi zewnętrzne marki Hörmann.

Do tego projektu możesz wprowadzić zmiany, na które wyrazimy bezpłatną zgodę. Więcej na [www.studioatrium.pl](http://www.studioatrium.pl)

### KOSZTY BUDOWY

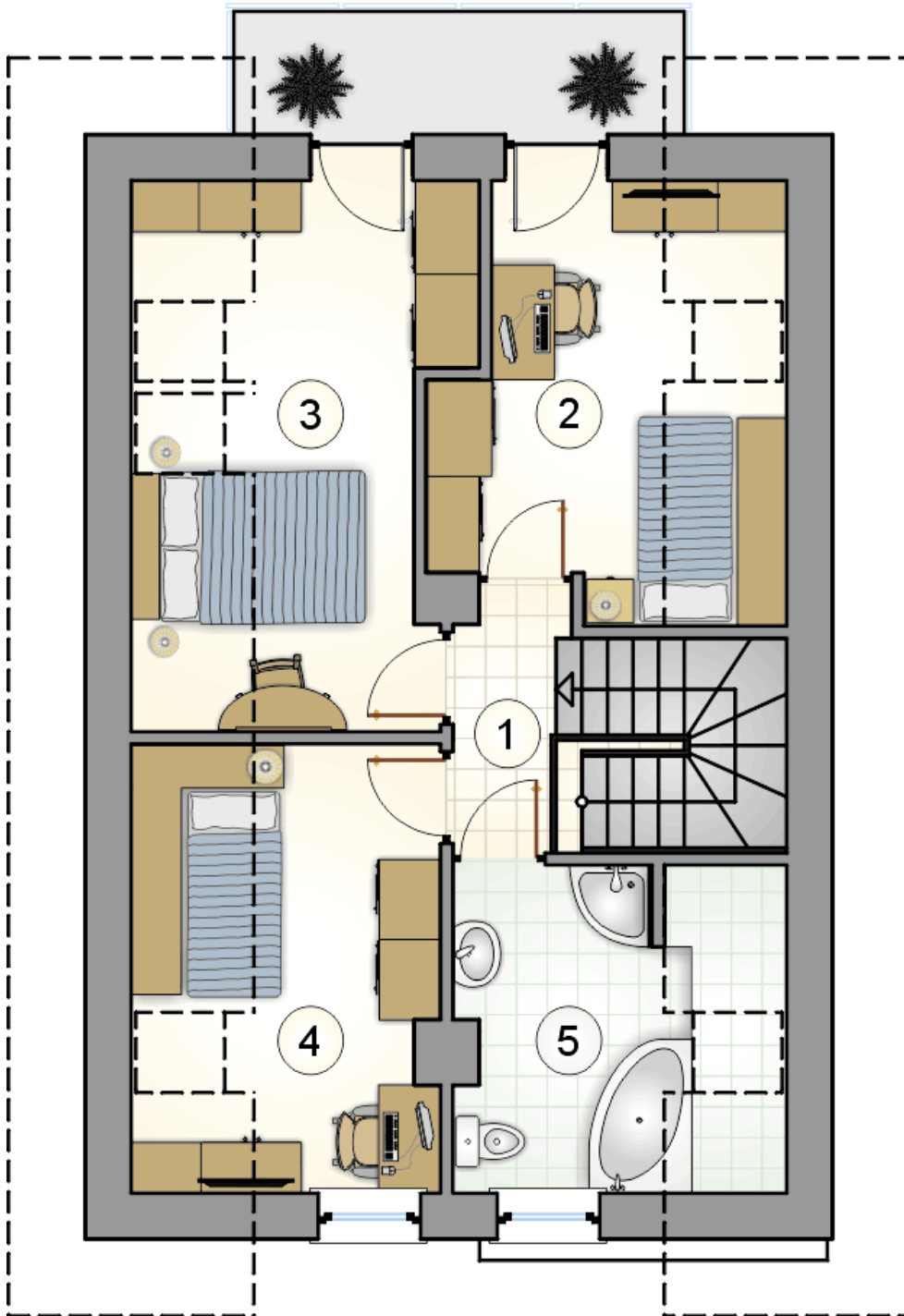
|                      |            |
|----------------------|------------|
| stan surowy          | 165 003 zł |
| roboty wykończeniowe | 158 570 zł |
| instalacje           | 71 076 zł  |
| koszt budowy         | 394 650 zł |

Podane ceny są szacunkowymi cenami netto. Zapytaj o zestawienie materiałów naszego konsultanta na [www.studioatrium.pl](http://www.studioatrium.pl)



### RZUT PARTERU [m<sup>2</sup>]

|   |                    |              |
|---|--------------------|--------------|
| 1 | przedsiónek        | 2,00         |
| 2 | hall z komunikacją | 7,30         |
| 3 | pokój dzienny      | 26,60        |
| 4 | kuchnia z jadalnią | 11,70        |
| 5 | kotłownia          | 4,20         |
| 6 | w.c.               | 2,20         |
|   | <b>razem</b>       | <b>54,00</b> |



RZUT PODDASZA

[m<sup>2</sup>]

|   |                    |              |
|---|--------------------|--------------|
| 1 | hall z komunikacją | 2,50         |
| 2 | pokój              | 7,80         |
| 3 | pokój              | 9,60         |
| 4 | pokój              | 7,60         |
| 5 | łazienka           | 6,20         |
| 0 | <b>razem</b>       | <b>33,70</b> |