



Filip III

87,7 m²

Niewielki dom z poddaszem użytkowym bez garażu, idealny na wąską działkę

min. wymiary działki 14,85 x 18,8 m

pow. netto parteru	59,80 m ²
pow. całkowita	155,85 m ²
pow. zabudowy	79,50 m ²
kubatura brutto	444,90 m ³
wysokość budynku	7,84 m
kąt nachylenia dachu	45°
rodzaj stropu	gęstożebrowy
pow. dachu	154,00 m ²

TECHNOLOGIA

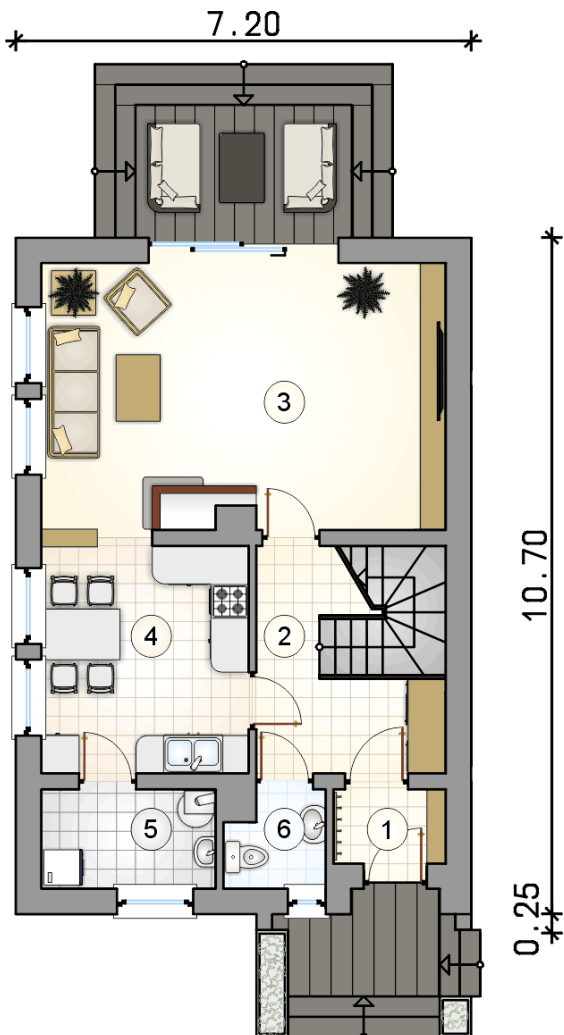
Technologia murowana: pustak ceramiczny gr. 25 cm + ocieplenie w systemie Termo Organika. Pokrycie dachu: dachówka. Drzwi zewnętrzne marki Hörmann.

Do tego projektu możesz wprowadzić zmiany, na które wyrazimy bezpłatną zgodę. Więcej na www.studioatrium.pl

KOSZTY BUDOWY

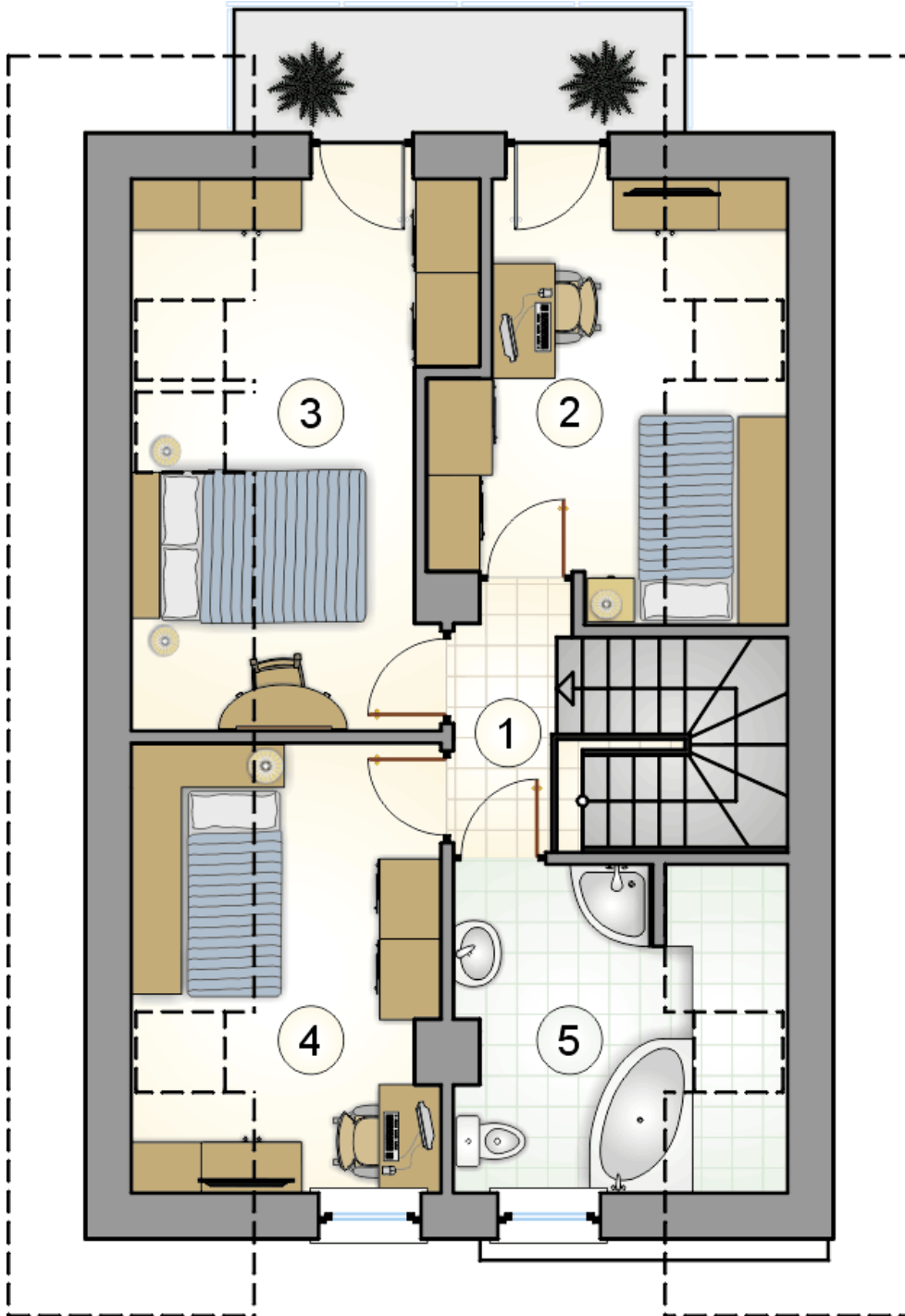
stan surowy	165 003 zł
roboty wykończeniowe	158 570 zł
instalacje	71 076 zł
koszt budowy	394 650 zł

Podane ceny są szacunkowymi cenami netto. Zapytaj o zestawienie materiałów naszego konsultanta na www.studioatrium.pl



RZUT PARTERU [m²]

1	przedsiónek	2,00
2	hall z komunikacją	7,30
3	pokój dzienny	26,60
4	kuchnia z jadalnią	11,70
5	kotłownia	4,20
6	w.c.	2,20
	razem	54,00



RZUT PODDASZA

[m²]

1	hall z komunikacją	2,50
2	pokój	7,80
3	pokój	9,60
4	pokój	7,60
5	łazienka	6,20
0	razem	33,70