



Finezja

161,1 m²

plus piwnica 70,50 m²
plus garaż 38,20 m²

Parterowy dom z poddaszem użytkowym i garażem 2-stanowiskowym, 4 sypialnie, taras w podcieniu, przeszklony ryzalit, podpiwniczony

min. wymiary działki 23,2 x 19,98 m

pow. netto parteru	108,00 m ²
pow. całkowita	362,90 m ²
pow. zabudowy	143,90 m ²
kubatura brutto	995,00 m ³
wysokość budynku	8,80 m
kąt nachylenia dachu	45°
rodzaj stropu	gęstożebrowy
pow. dachu	273,00 m ²



TECHNOLOGIA

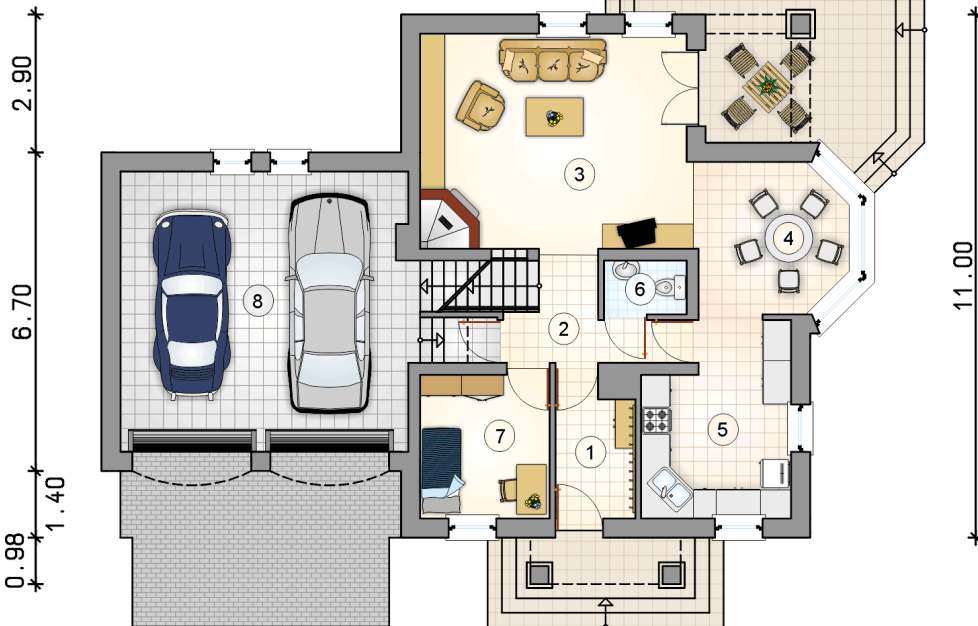
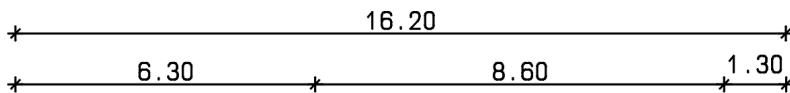
Technologia murowana: Pustak ceramiczny gr. 30 cm + ocieplenie w systemie Termo Organika. Pokrycie dachu dachówką cementową. Brama garażowa i drzwi zewnętrzne marki Hörmann.

Do tego projektu możesz wprowadzić zmiany, na które wyrazimy bezpłatną zgodę. Więcej na www.studioatrium.pl

KOSZTY BUDOWY

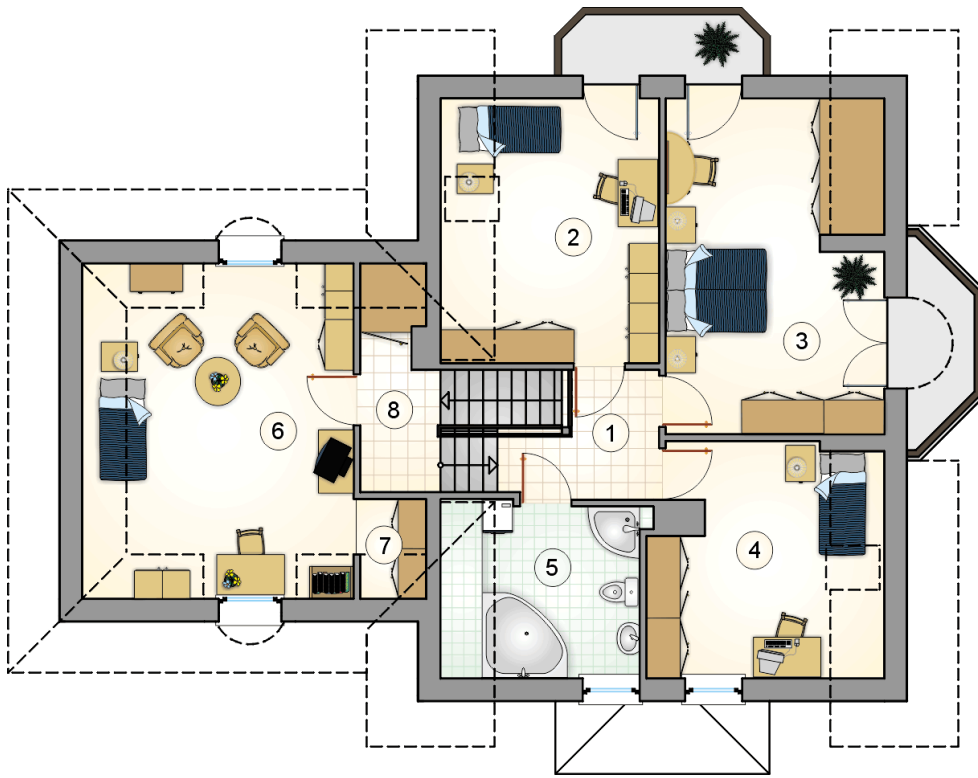
stan surowy	433 937 zł
roboty wykończeniowe	366 161 zł
instalacje	163 992 zł
koszt budowy	964 090 zł

Podane ceny są szacunkowymi cenami netto. Zapytaj o zestawienie materiałów naszego konsultanta na www.studioatrium.pl



RZUT PARTERU [m²]

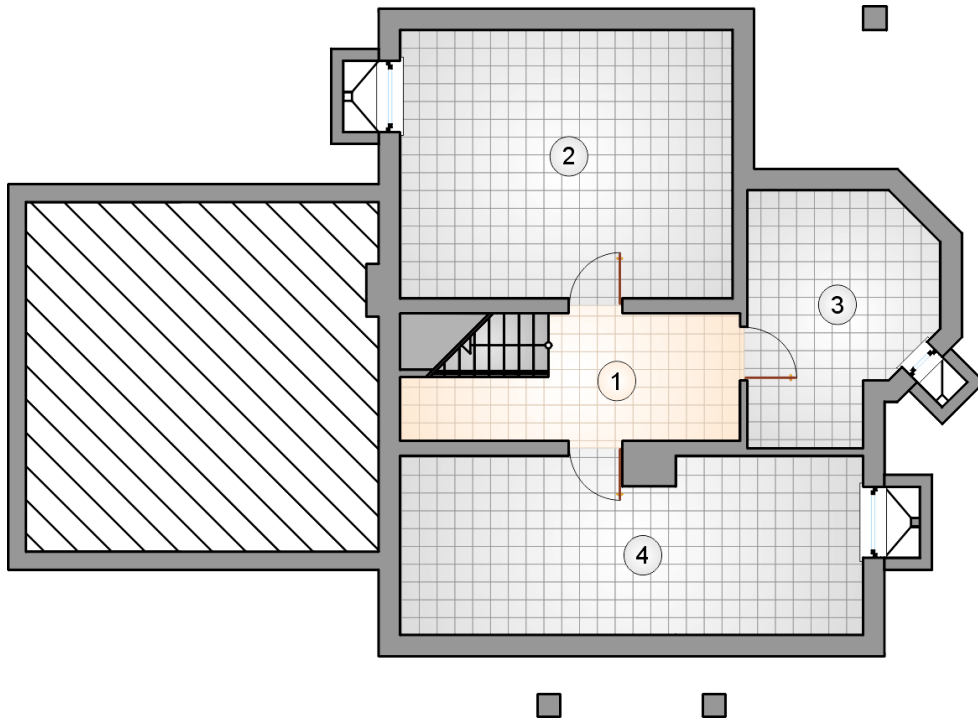
1	przedsiónek	5,00
2	hall	5,80
3	pokój dzienny	26,00
4	jadalnia	10,00
5	kuchnia	11,80
6	w.c.	2,00
7	pokój	8,30
	razem	68,90
8	garaż	38,20



RZUT PODDASZA

[m²]

1	hall z komunikacją	8,50
2	pokój	14,90
3	pokój	21,30
4	pokój	13,40
5	łazienka	8,70
6	pokój	22,65
7	garderoba	1,40
8	schowek	1,35
	razem	92,20



RZUT PIWNICY

[m²]

1	hall	9,90
2	piwnica	25,45
3	piwnica	11,95
4	kotłownia	23,20
	razem	70,50