



Finezja Bis

161,1 m²

plus piwnica 70,50 m²
plus garaż 38,20 m²

Parterowy dom z 2-stanowiskowym garażem, z poddaszem użytkowym, wejściem z kolumnami i przeszklonym ryzalitem, 5 sypialniami, podpiwniczony

min. wymiary działki 23,2 x 19,98 m

| | |
|----------------------|-----------------------|
| pow. netto parteru | 108,00 m ² |
| pow. całkowita | 362,90 m ² |
| pow. zabudowy | 143,90 m ² |
| kubatura brutto | 995,00 m ³ |
| wysokość budynku | 8,80 m |
| kąt nachylenia dachu | 45° |
| rodzaj stropu | gęstożebrowy |
| pow. dachu | 273,00 m ² |

TECHNOLOGIA

Technologia murowana: Pustak ceramiczny gr. 30 cm + ocieplenie w systemie Termo Organika. Pokrycie dachu dachówką cementową. Brama garażowa i drzwi zewnętrzne marki Hörmann.

Do tego projektu możesz wprowadzić zmiany, na które wyrazimy bezpłatną zgodę. Więcej na www.studioatrium.pl

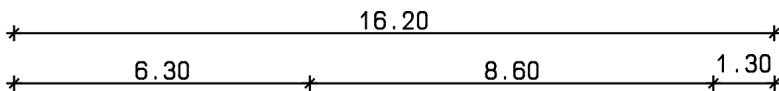
KOSZTY BUDOWY

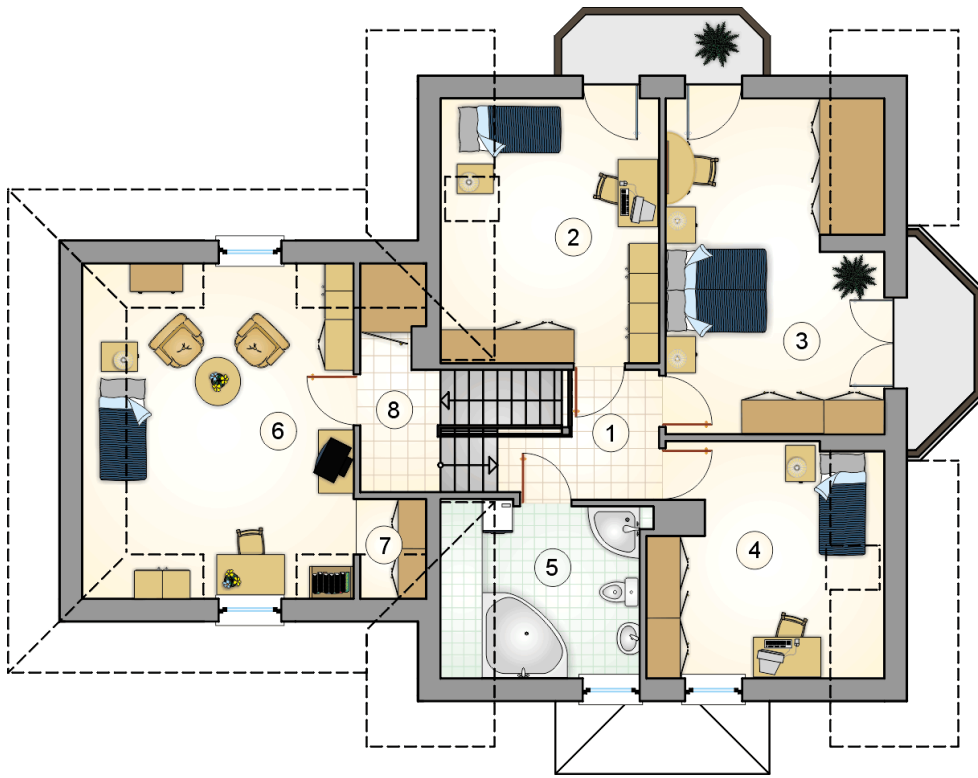
| | |
|----------------------|------------|
| stan surowy | 433 937 zł |
| roboty wykończeniowe | 366 161 zł |
| instalacje | 163 992 zł |
| koszt budowy | 964 090 zł |

Podane ceny są szacunkowymi cenami netto. Zapytaj o zestawienie materiałów naszego konsultanta na www.studioatrium.pl

RZUT PARTERU

| | [m ²] |
|-----------------|-------------------|
| 1 przedsionek | 5,00 |
| 2 hall | 5,80 |
| 3 pokój dzienny | 26,00 |
| 4 jadalnia | 10,00 |
| 5 kuchnia | 11,80 |
| 6 w.c. | 2,00 |
| 7 pokój | 8,30 |
| razem | 68,90 |
| 8 garaż | 38,20 |

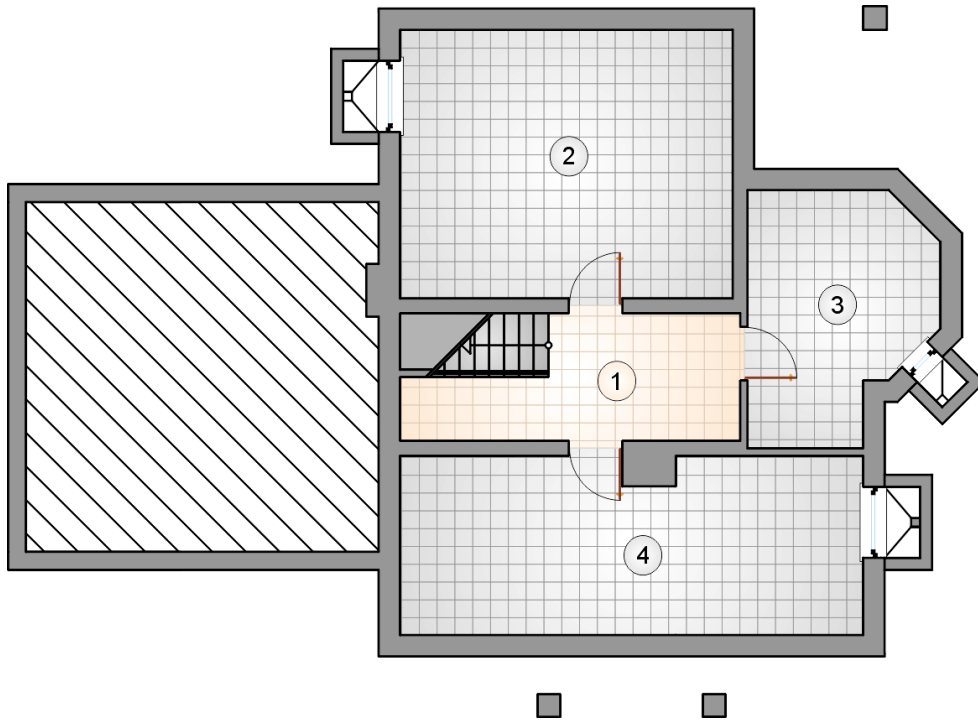




RZUT PODDASZA

[m²]

| | | |
|---|--------------------|--------------|
| 1 | hall z komunikacją | 8,50 |
| 2 | pokój | 14,90 |
| 3 | pokój | 21,30 |
| 4 | pokój | 13,40 |
| 5 | łazienka | 8,70 |
| 6 | pokój | 22,65 |
| 7 | garderoba | 1,40 |
| 8 | schowek | 1,35 |
| | razem | 92,20 |



RZUT PIWNICY

[m²]

| | | |
|---|--------------|--------------|
| 1 | hall | 9,90 |
| 2 | piwnica | 25,45 |
| 3 | piwnica | 11,95 |
| 4 | kotłownia | 23,20 |
| | razem | 70,50 |