



Fiołek

136,05 m²

Dom parterowy z poddaszem użytkowym, lukarną z balkonem nad wejściem, przeszklonym ryzalitem i czterema sypialniami

min. wymiary działki 20,28 x 18,15 m

pow. netto parteru	86,50 m ²
pow. całkowita	198,65 m ²
pow. zabudowy	101,25 m ²
kubatura brutto	628,20 m ³
wysokość budynku	8,75 m
kąt nachylenia dachu	45°
rodzaj stropu	gęstożebrowy
pow. dachu	186,60 m ²

TECHNOLOGIA

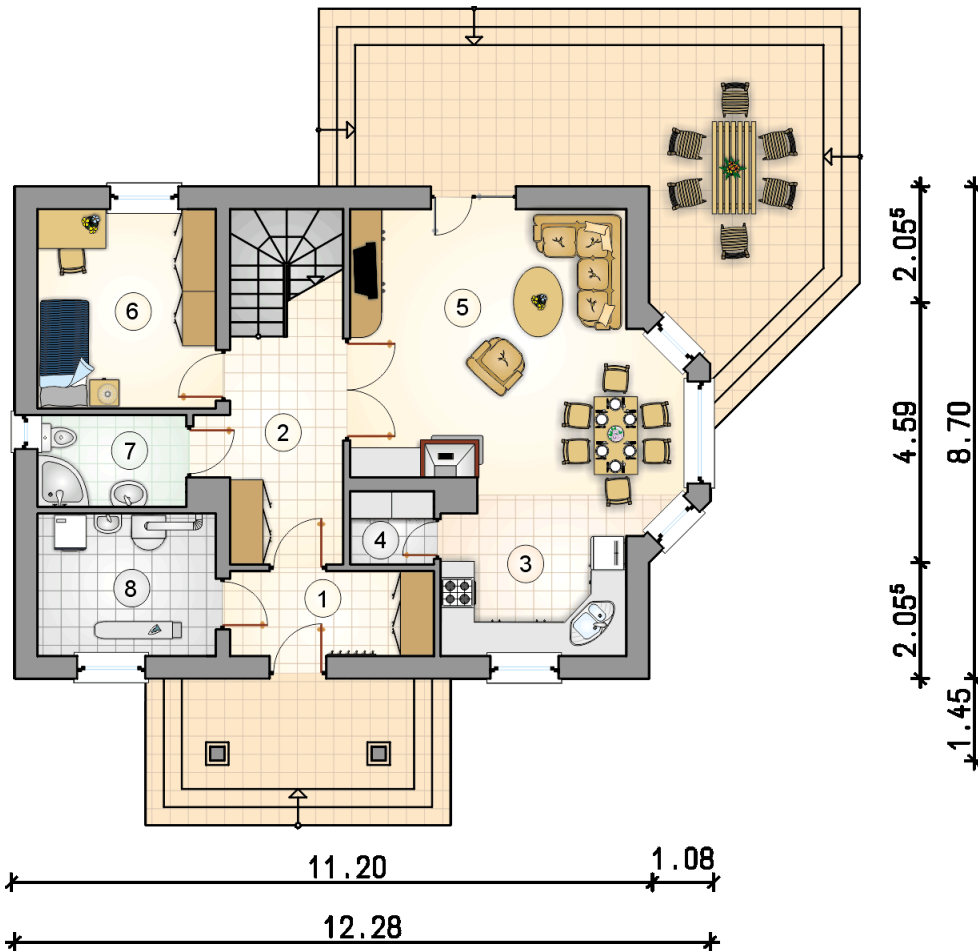
Technologia murowana: Pustak ceramiczny gr. 30 cm + ocieplenie w systemie Termo Organika. Pokrycie dachu dachówką cementową. Drzwi zewnętrzne marki Hörmann.

Do tego projektu możesz wprowadzić zmiany, na które wyrazimy bezpłatną zgodę. Więcej na www.studioatrium.pl

KOSZTY BUDOWY

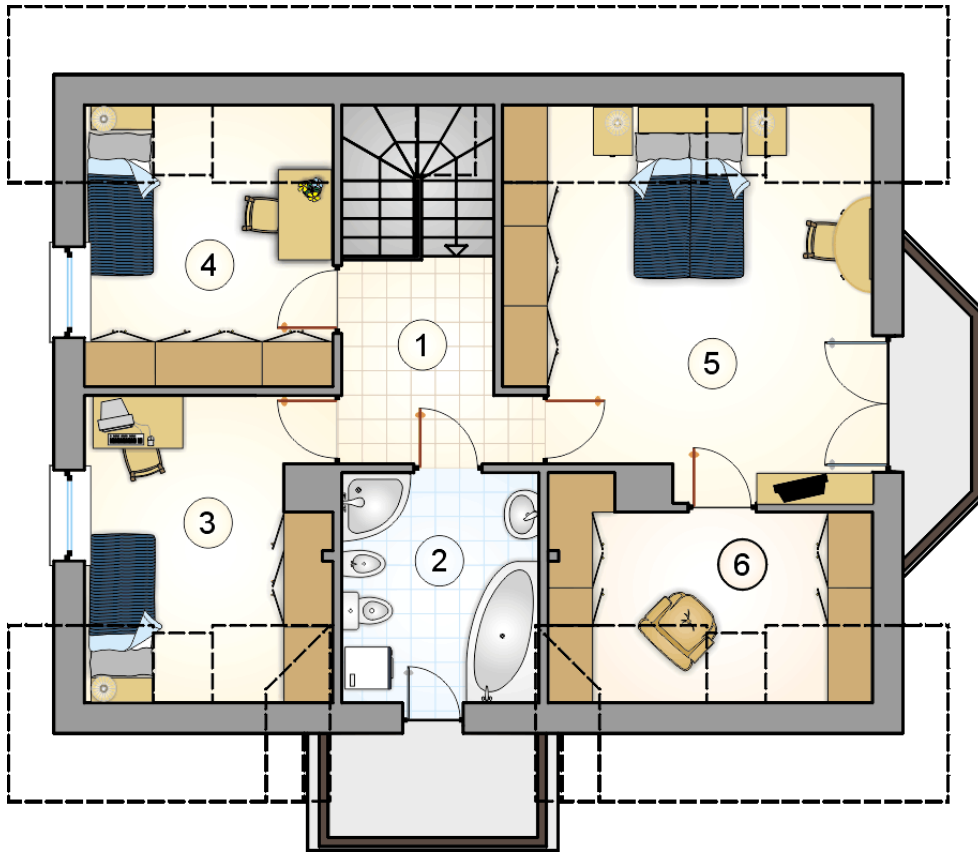
stan surowy	255 971 zł
roboty wykończeniowe	245 992 zł
instalacje	110 262 zł
koszt budowy	612 225 zł

Podane ceny są szacunkowymi cenami netto. Zapytaj o zestawienie materiałów naszego konsultanta na www.studioatrium.pl



RZUT PARTERU [m²]

1	przedsiónek	5,40
2	hall z komunikacją	10,05
3	kuchnia	10,80
4	spiżarka	1,90
5	pokój dzienny z jadalnią	25,65
6	pokój	11,10
7	łazienka	4,25
8	kotłownia z pralnią	7,95
razem		77,10



RZUT PODDASZA		[m ²]
1	hall z komunikacją	6,00
2	łazienka	7,55
3	pokój	9,80
4	pokój	9,10
5	pokój	19,30
6	garderoba	7,20
0	razem	58,95