



# Fiołek

## 136,05 m<sup>2</sup>

Dom parterowy z poddaszem użytkowym, lukarną z balkonem nad wejściem, przeszklonym ryzalitem i czterema sypialniami

min. wymiary działki 20,28 x 18,15 m

pow. netto parteru	86,50 m <sup>2</sup>
pow. całkowita	198,65 m <sup>2</sup>
pow. zabudowy	101,25 m <sup>2</sup>
kubatura brutto	628,20 m <sup>3</sup>
wysokość budynku	8,75 m
kąt nachylenia dachu	45°
rodzaj stropu	gęstożebrowy
pow. dachu	186,60 m <sup>2</sup>

### TECHNOLOGIA

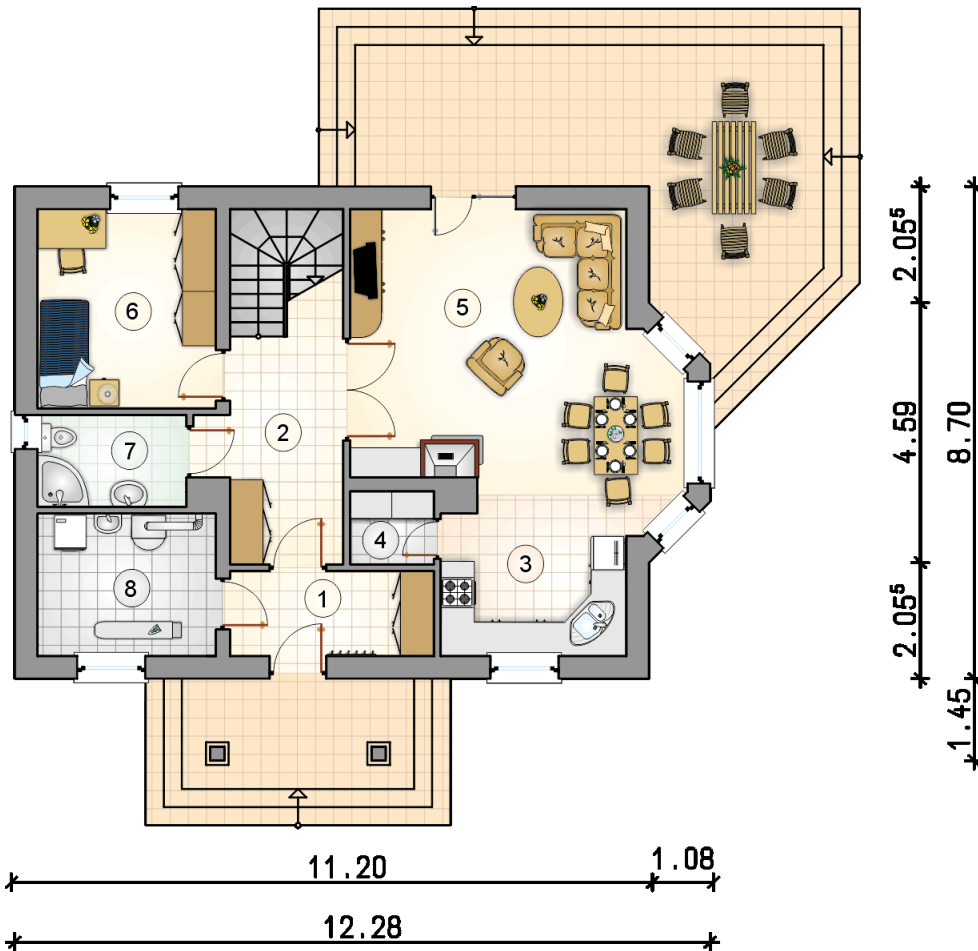
Technologia murowana: Pustak ceramiczny gr. 30 cm + ocieplenie w systemie Termo Organika. Pokrycie dachu dachówką cementową. Drzwi zewnętrzne marki Hörmann.

Do tego projektu możesz wprowadzić zmiany, na które wyrazimy bezpłatną zgodę. Więcej na [www.studioatrium.pl](http://www.studioatrium.pl)

### KOSZTY BUDOWY

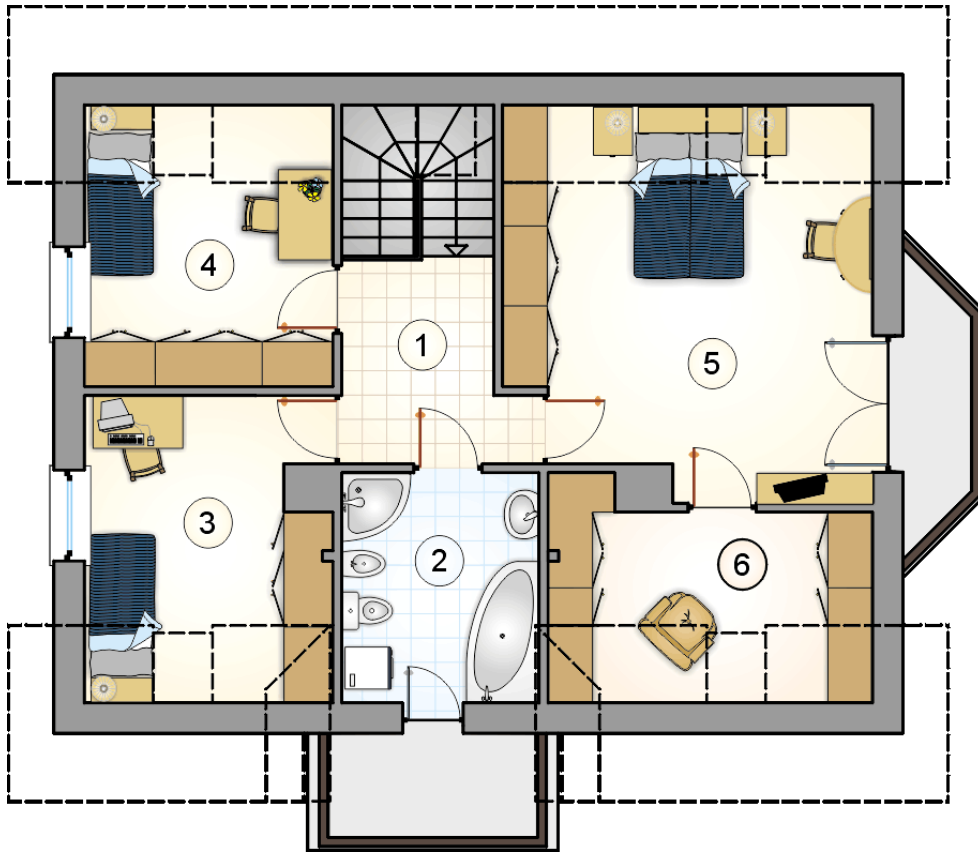
stan surowy	255 971 zł
roboty wykończeniowe	245 992 zł
instalacje	110 262 zł
koszt budowy	612 225 zł

Podane ceny są szacunkowymi cenami netto. Zapytaj o zestawienie materiałów naszego konsultanta na [www.studioatrium.pl](http://www.studioatrium.pl)



### RZUT PARTERU [m<sup>2</sup>]

1	przedsiónek	5,40
2	hall z komunikacją	10,05
3	kuchnia	10,80
4	spiżarka	1,90
5	pokój dzienny z jadalnią	25,65
6	pokój	11,10
7	łazienka	4,25
8	kotłownia z pralnią	7,95
<b>razem</b>		<b>77,10</b>



RZUT PODDASZA

[m<sup>2</sup>]

1	hall z komunikacją	6,00
2	łazienka	7,55
3	pokój	9,80
4	pokój	9,10
5	pokój	19,30
6	garderoba	7,20
0	<b>razem</b>	<b>58,95</b>