



Fiołek II

135,4 m²

Dom jednorodzinny, parterowy z poddaszem użytkowym, z dwuspadowym dachem

min. wymiary działki 20,28 x 16,7 m

pow. netto parteru	81,90 m ²
pow. całkowita	200,00 m ²
pow. zabudowy	101,75 m ²
kubatura brutto	624,60 m ³
wysokość budynku	8,75 m
kąt nachylenia dachu	45°
rodzaj stropu	gęstożebrowy
pow. dachu	185,00 m ²

TECHNOLOGIA

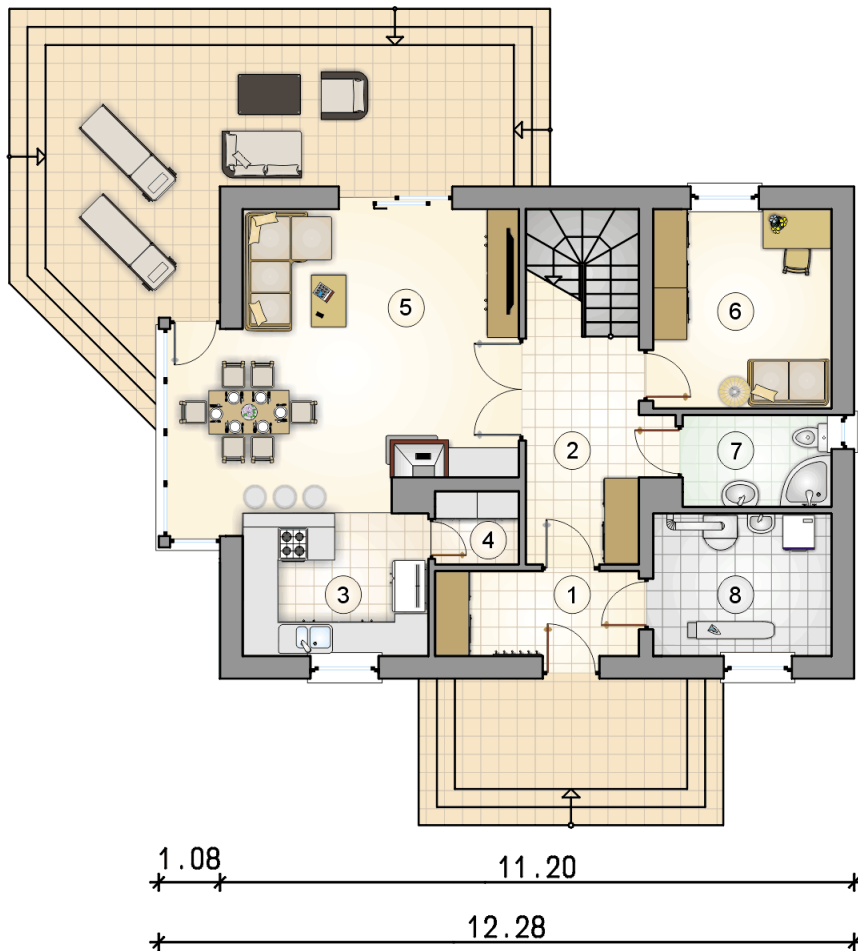
Technologia murowana: pustak ceramiczny gr. 25 cm + ocieplenie w systemie Termo Organika. Pokrycie dachu: dachówka. Drzwi zewnętrzne marki Hörmann.

Do tego projektu możesz wprowadzić zmiany, na które wyrazimy bezpłatną zgodę. Więcej na www.studioatrium.pl

KOSZTY BUDOWY

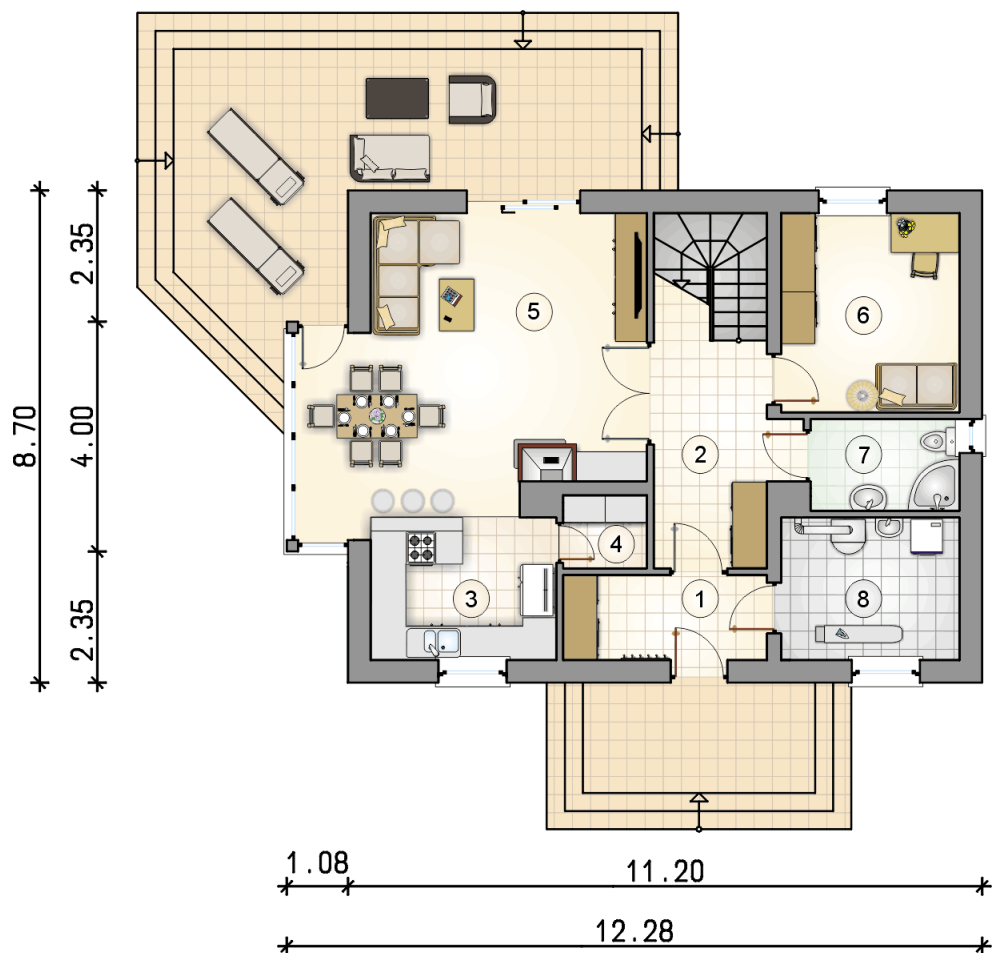
stan surowy	254 748 zł
roboty wykończeniowe	244 817 zł
instalacje	109 735 zł
koszt budowy	609 300 zł

Podane ceny są szacunkowymi cenami netto. Zapytaj o zestawienie materiałów naszego konsultanta na www.studioatrium.pl



RZUT PARTERU [m²]

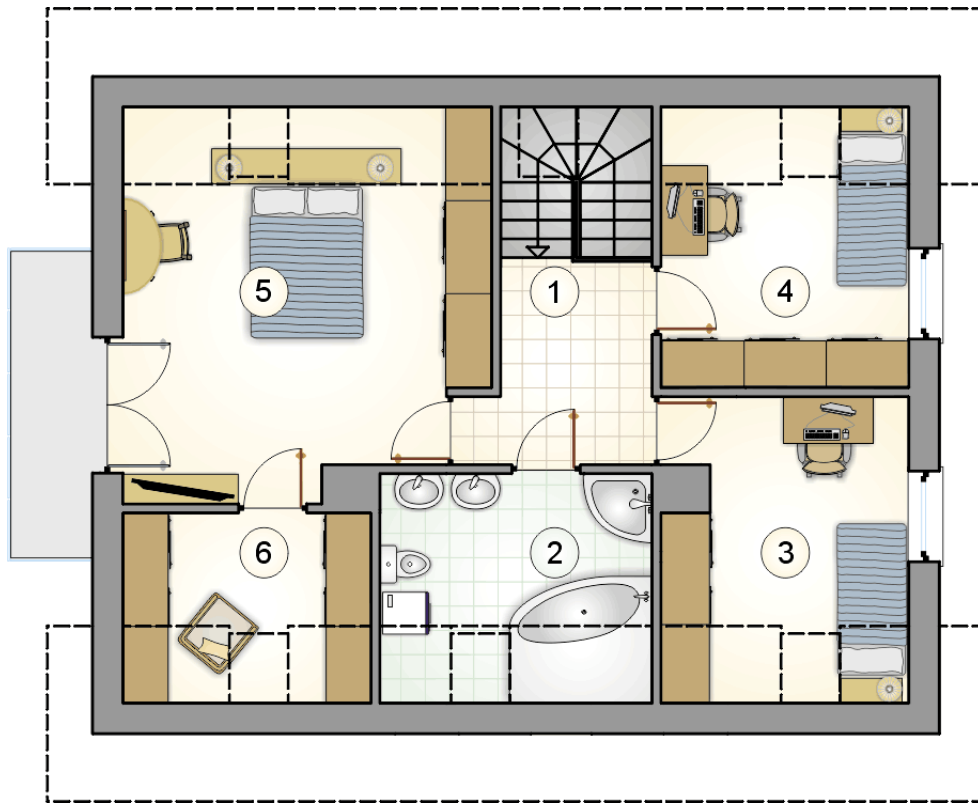
1	przedsiónek	5,25
2	hall z komunikacją	11,95
3	kuchnia	8,55
4	spizarka	1,85
5	pokój dzienny z jadalnią	28,55
6	pokój	10,90
7	łazienka	4,15
8	kotłownia	7,75
	razem	78,95



RZUT PARTERU

[m²]

1	przedsiónek	5,25
2	hall z komunikacją	11,95
3	kuchnia	8,55
4	spiżarka	1,85
5	pokój dzienny z jadalnią	28,55
6	pokój	10,90
7	łazienka	4,15
8	kotłownia	7,75
0	razem	78,95



RZUT PODDASZA		[m ²]
1	hall z komunikacją	8,00
2	łazienka	7,10
3	pokój	9,35
4	pokój	8,65
5	pokój	18,60
6	garderoba	4,75
0	razem	56,45