



# Fiołek II

## 135,4 m<sup>2</sup>

Dom jednorodzinny, parterowy z poddaszem użytkowym, z dwuspadowym dachem

min. wymiary działki 20,28 x 16,7 m

pow. netto parteru	81,90 m <sup>2</sup>
pow. całkowita	200,00 m <sup>2</sup>
pow. zabudowy	101,75 m <sup>2</sup>
kubatura brutto	624,60 m <sup>3</sup>
wysokość budynku	8,75 m
kąt nachylenia dachu	45°
rodzaj stropu	gęstożebrowy
pow. dachu	185,00 m <sup>2</sup>

### TECHNOLOGIA

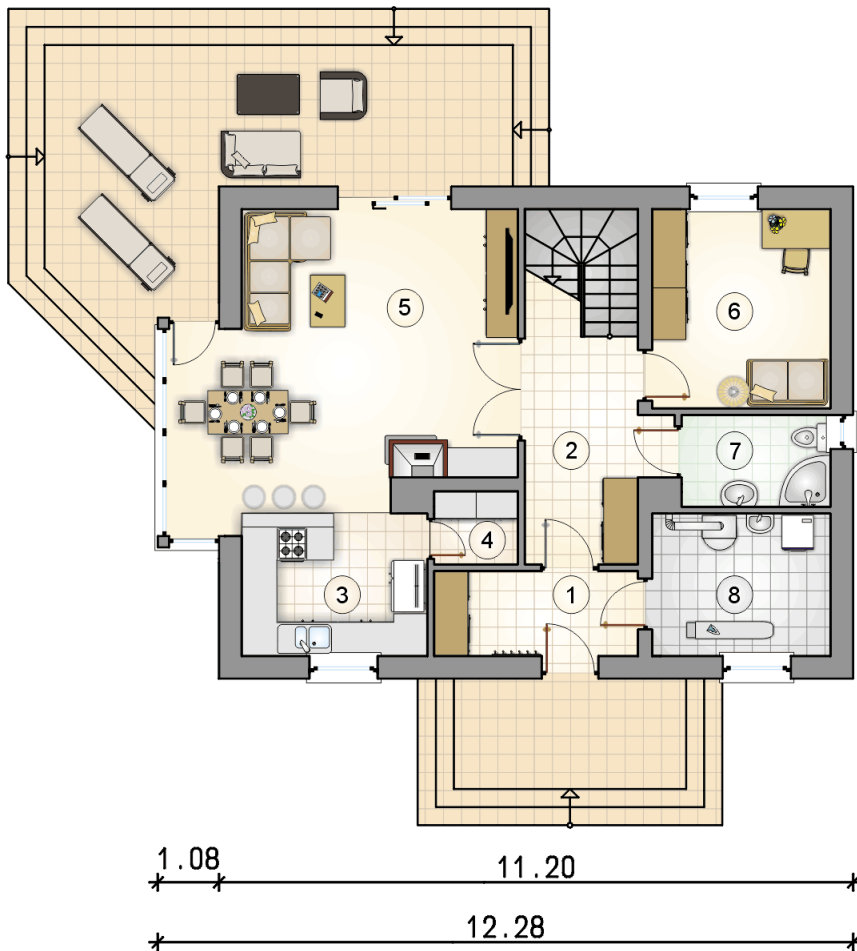
Technologia murowana: pustak ceramiczny gr. 25 cm + ocieplenie w systemie Termo Organika. Pokrycie dachu: dachówka. Drzwi zewnętrzne marki Hörmann.

Do tego projektu możesz wprowadzić zmiany, na które wyrazimy bezpłatną zgodę. Więcej na [www.studioatrium.pl](http://www.studioatrium.pl)

### KOSZTY BUDOWY

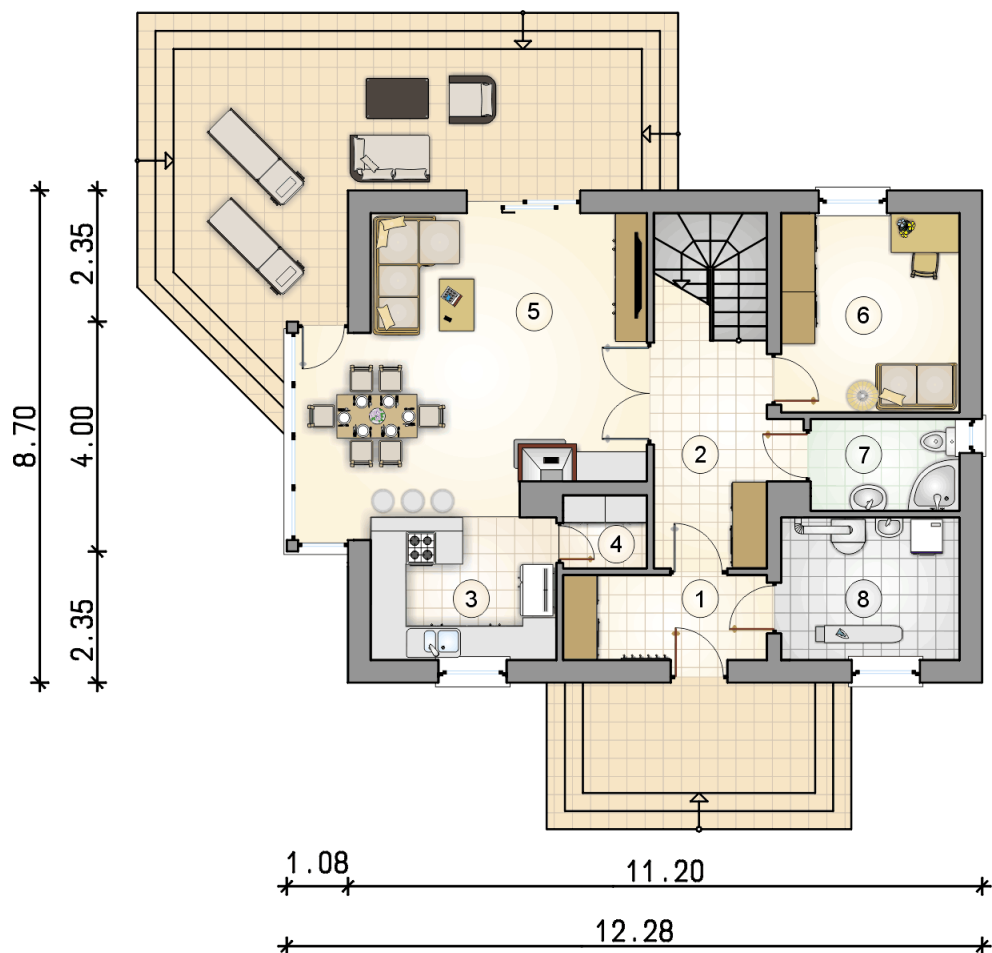
stan surowy	254 748 zł
roboty wykończeniowe	244 817 zł
instalacje	109 735 zł
koszt budowy	609 300 zł

Podane ceny są szacunkowymi cenami netto. Zapytaj o zestawienie materiałów naszego konsultanta na [www.studioatrium.pl](http://www.studioatrium.pl)



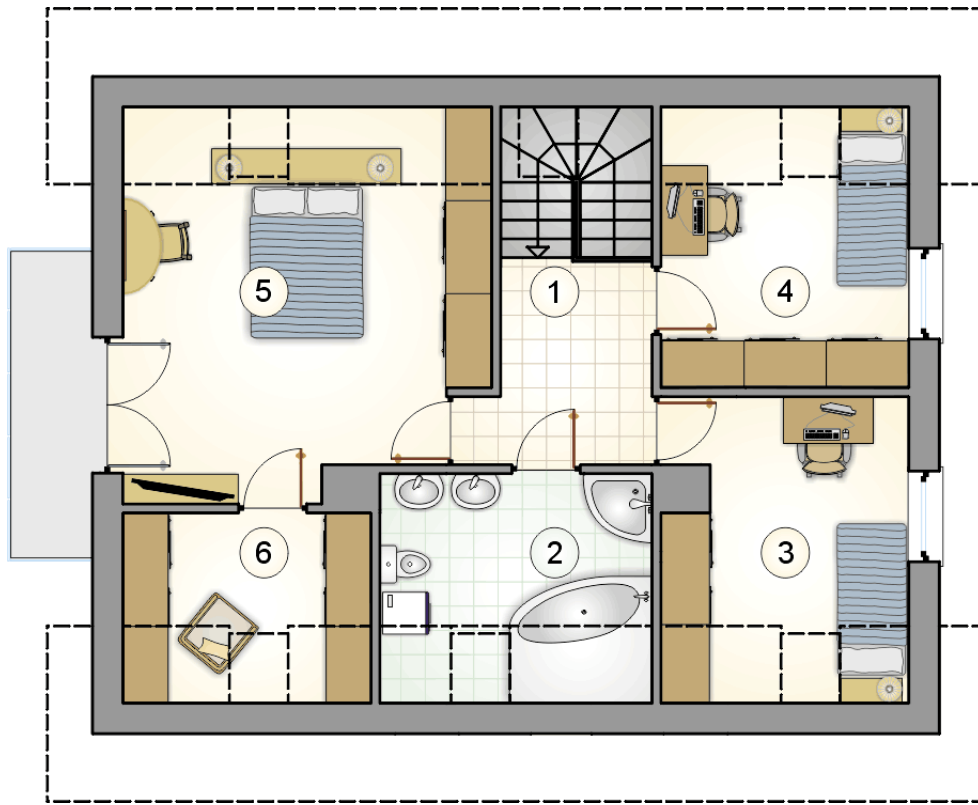
### RZUT PARTERU [m<sup>2</sup>]

1	przedsiónek	5,25
2	hall z komunikacją	11,95
3	kuchnia	8,55
4	spiżarka	1,85
5	pokój dzienny z jadalnią	28,55
6	pokój	10,90
7	łazienka	4,15
8	kotłownia	7,75
	<b>razem</b>	<b>78,95</b>



RZUT PARTERU [m<sup>2</sup>]

1	przedsiónek	5,25
2	hall z komunikacją	11,95
3	kuchnia	8,55
4	spiżarka	1,85
5	pokój dzienny z jadalnią	28,55
6	pokój	10,90
7	łazienka	4,15
8	kotłownia	7,75
0	<b>razem</b>	<b>78,95</b>



RZUT PODDASZA		[m <sup>2</sup> ]
1	hall z komunikacją	8,00
2	łazienka	7,10
3	pokój	9,35
4	pokój	8,65
5	pokój	18,60
6	garderoba	4,75
0	<b>razem</b>	<b>56,45</b>