



Fiołkowa Chata

118,8 m²

plus garaż 19,15 m²

Dom parterowy z poddaszem użytkowym, garażem i 4 sypialniami

min. wymiary działki 21,45 x 18,17 m

pow. netto parteru	97,55 m ²
pow. całkowita	210,55 m ²
pow. zabudowy	121,70 m ²
kubatura brutto	665,45 m ³
wysokość budynku	8,60 m
kąt nachylenia dachu	45°
rodzaj stropu	gęstożebrowy
pow. dachu	211,00 m ²

TECHNOLOGIA

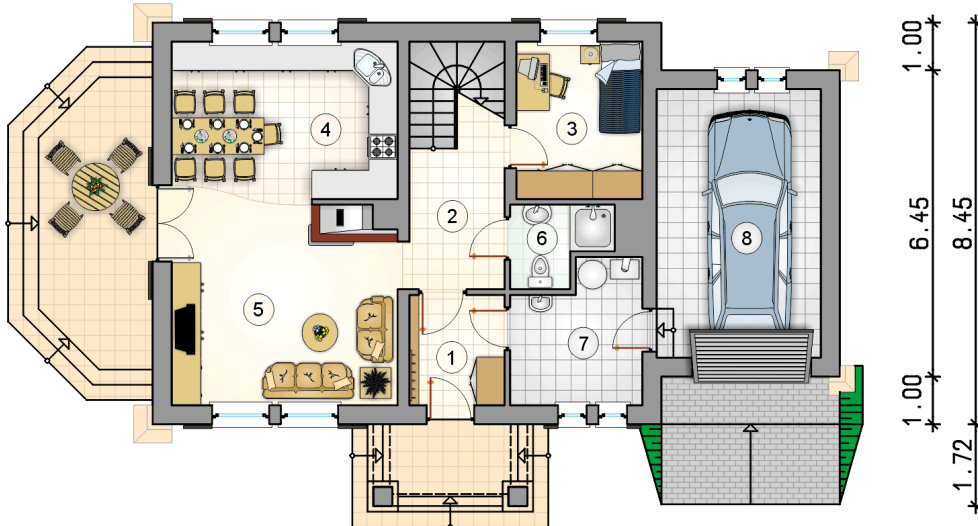
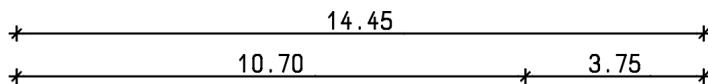
Technologia murowana: Pustak ceramiczny gr. 30 cm + ocieplenie w systemie Termo Organika. Pokrycie dachu dachówką cementową. Brama garażowa i drzwi zewnętrzne marki Hörmann.

Do tego projektu możesz wprowadzić zmiany, na które wyrazimy bezpłatną zgodę. Więcej na www.studioatrium.pl

KOSZTY BUDOWY

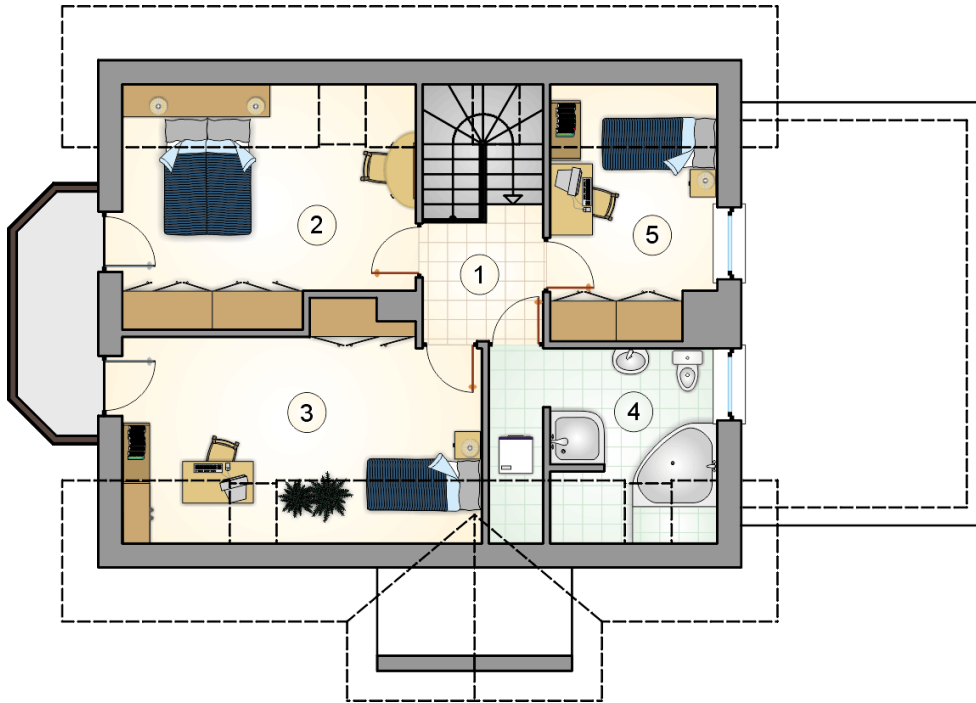
stan surowy	241 131 zł
roboty wykończeniowe	231 730 zł
instalacje	103 869 zł
koszt budowy	576 730 zł

Podane ceny są szacunkowymi cenami netto. Zapytaj o zestawienie materiałów naszego konsultanta na www.studioatrium.pl



RZUT PARTERU [m²]

1	przedsiónek	4,65
2	hall z komunikacją	7,60
3	pokój	8,75
4	kuchnia z jadalnią	15,90
5	pokój dzienny	20,10
6	łazienka	3,15
7	kotłownia	7,55
	razem	67,70
8	garaż	19,15



RZUT PODDASZA		[m ²]
1	hall z komunikacją	4,30
2	pokój	14,10
3	pokój	15,50
4	łazienka	8,50
5	pokój	8,70
	razem	51,10