



# Fiołkowa Chata

## 118,8 m<sup>2</sup>

plus garaż 19,15 m<sup>2</sup>

Dom parterowy z poddaszem użytkowym, garażem i 4 sypialniami

min. wymiary działki 21,45 x 18,17 m

pow. netto parteru	97,55 m <sup>2</sup>
pow. całkowita	210,55 m <sup>2</sup>
pow. zabudowy	121,70 m <sup>2</sup>
kubatura brutto	665,45 m <sup>3</sup>
wysokość budynku	8,60 m
kąt nachylenia dachu	45°
rodzaj stropu	gęstożebrowy
pow. dachu	211,00 m <sup>2</sup>

### TECHNOLOGIA

Technologia murowana: Pustak ceramiczny gr. 30 cm + ocieplenie w systemie Termo Organika. Pokrycie dachu dachówką cementową. Brama garażowa i drzwi zewnętrzne marki Hörmann.

Do tego projektu możesz wprowadzić zmiany, na które wyrazimy bezpłatną zgodę. Więcej na [www.studioatrium.pl](http://www.studioatrium.pl)

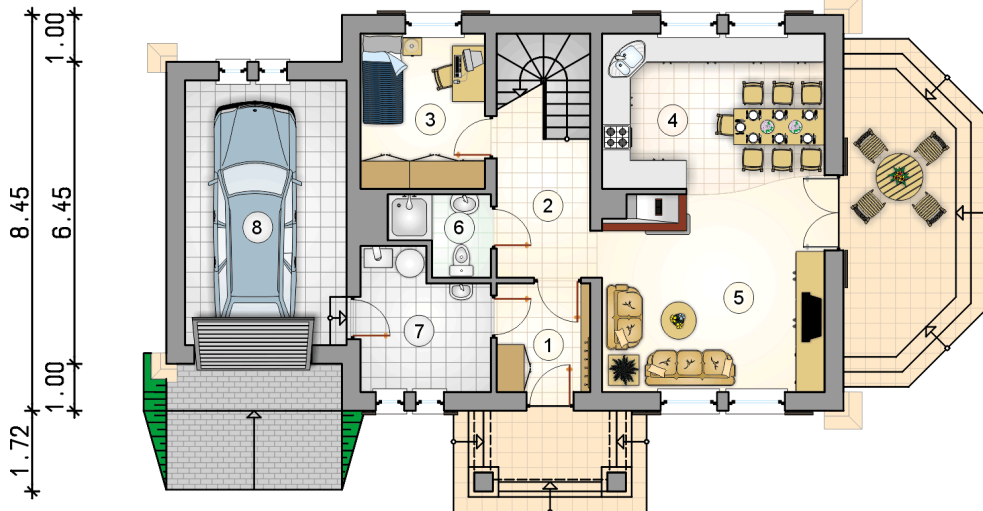
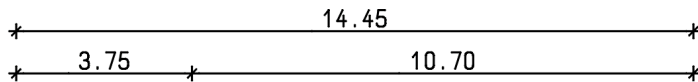
### KOSZTY BUDOWY

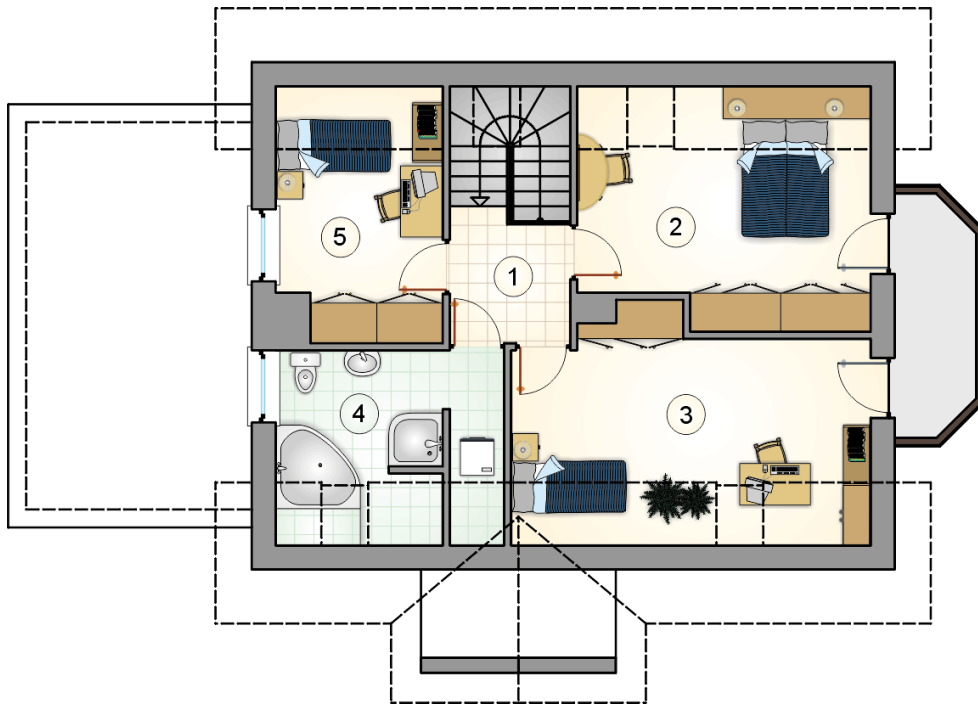
stan surowy	241 131 zł
roboty wykończeniowe	231 730 zł
instalacje	103 869 zł
koszt budowy	576 730 zł

Podane ceny są szacunkowymi cenami netto. Zapytaj o zestawienie materiałów naszego konsultanta na [www.studioatrium.pl](http://www.studioatrium.pl)

### RZUT PARTERU [m<sup>2</sup>]

1	przedsiónek	4,65
2	hall z komunikacją	7,60
3	pokój	8,75
4	kuchnia z jadalnią	15,90
5	pokój dzienny	20,10
6	łazienka	3,15
7	kotłownia	7,55
	<b>razem</b>	<b>67,70</b>
8	garaż	19,15





RZUT PODDASZA		[m <sup>2</sup> ]
1	hall z komunikacją	4,30
2	pokój	14,10
3	pokój	15,50
4	łazienka	8,50
5	pokój	8,70
	<b>razem</b>	<b>51,10</b>