



Fistaszek

119,8 m²

plus garaż 17,55 m²

Dom parterowy z poddaszem użytkowym i garażem, z ryzalitem i niezadaszonym tarasem

min. wymiary działki 21,41 x 18,65 m

pow. netto parteru	92,10 m ²
pow. całkowita	215,55 m ²
pow. zabudowy	119,40 m ²
kubatura brutto	634,50 m ³
wysokość budynku	8,12 m
kąt nachylenia dachu	40°
rodzaj stropu	gęstożebrowy
pow. dachu	193,00 m ²



TECHNOLOGIA

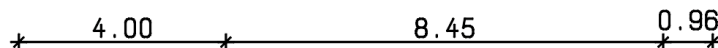
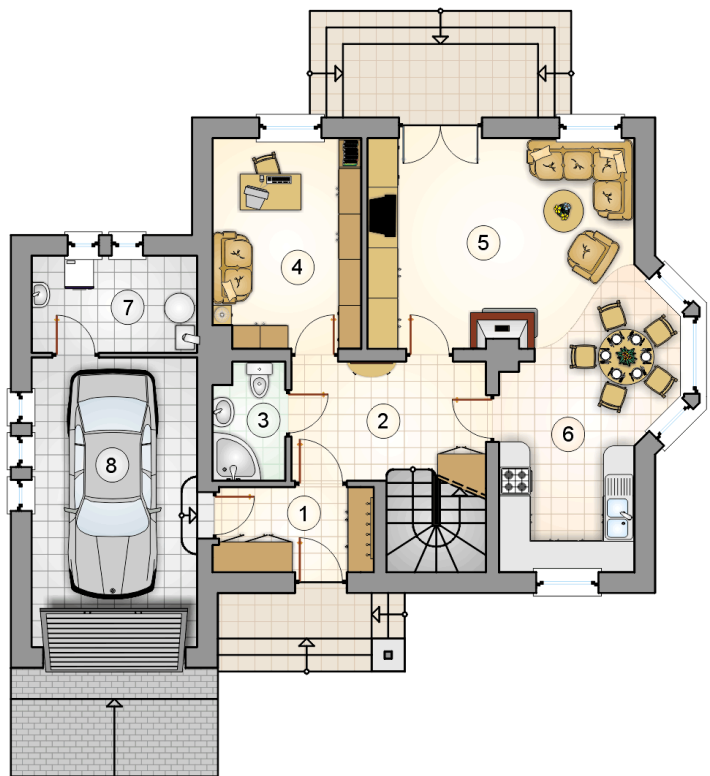
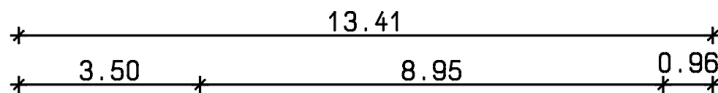
Technologia murowana: Pustak ceramiczny gr. 30 cm + ocieplenie w systemie Termo Organika. Pokrycie dachu dachówką cementową. Brama garażowa i drzwi zewnętrzne marki Hörmann.

Do tego projektu możesz wprowadzić zmiany, na które wyrazimy bezpłatną zgodę. Więcej na www.studioatrium.pl

KOSZTY BUDOWY

stan surowy	241 541 zł
roboty wykończeniowe	232 124 zł
instalacje	104 046 zł
koszt budowy	577 710 zł

Podane ceny są szacunkowymi cenami netto. Zapytaj o zestawienie materiałów naszego konsultanta na www.studioatrium.pl



RZUT PARTERU

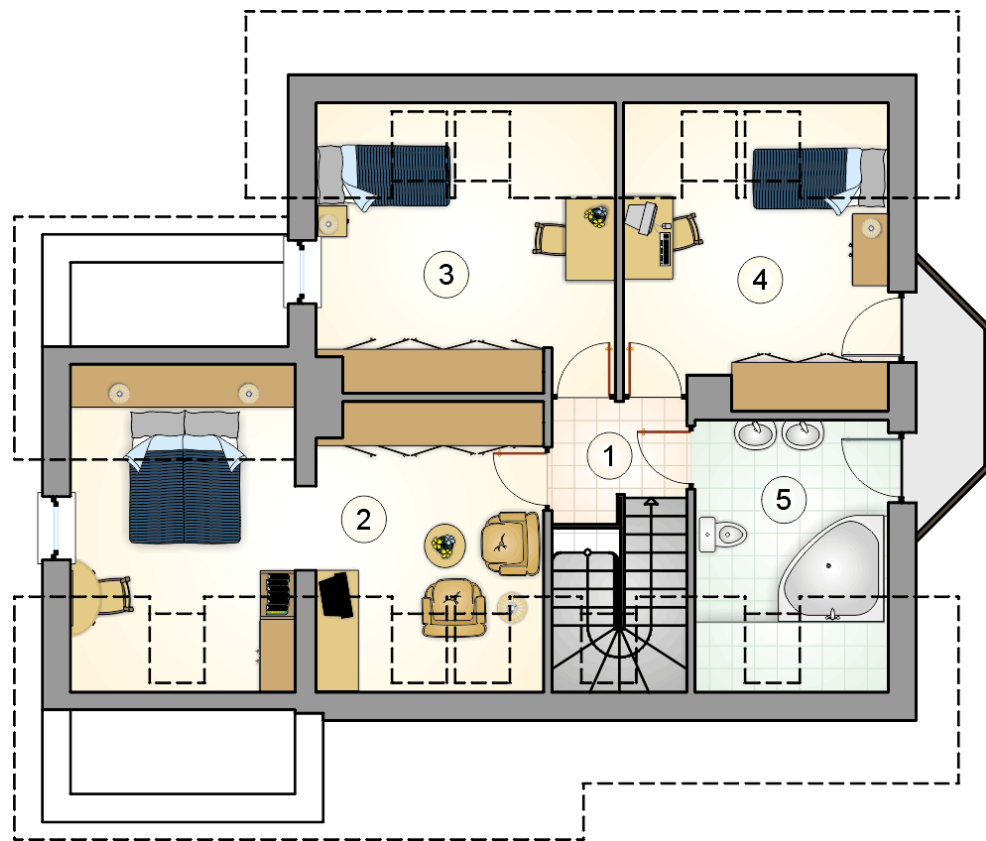
	[m ²]
1 przedsiónek	5,00
2 hall z komunikacją	9,35
3 łazienka	3,05
4 pokój	11,50
5 pokój dzienny	19,35
6 kuchnia z jadalnią	15,10
7 kotłownia	6,00
razem	69,35
8 garaż	17,55



ATRIUM
STUDIO | PROJEKTY DOMÓW

telefon konsultanta
33 822 94 96

więcej projektów i informacji na
www.studioatrium.pl



RZUT PODDASZA		[m ²]
1	hall z komunikacją	3,05
2	pokój z aneksem	16,65
3	pokój	12,10
4	pokój	11,40
5	łazienka	7,25
	razem	50,45