



# Fistaszek

## 119,8 m<sup>2</sup>

plus garaż 17,55 m<sup>2</sup>

Dom parterowy z poddaszem użytkowym i garażem, z ryzalitem i niezadaszonym tarasem

min. wymiary działki 21,41 x 18,65 m

pow. netto parteru	92,10 m <sup>2</sup>
pow. całkowita	215,55 m <sup>2</sup>
pow. zabudowy	119,40 m <sup>2</sup>
kubatura brutto	634,50 m <sup>3</sup>
wysokość budynku	8,12 m
kąt nachylenia dachu	40°
rodzaj stropu	gęstożebrowy
pow. dachu	193,00 m <sup>2</sup>



### TECHNOLOGIA

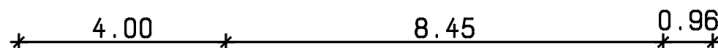
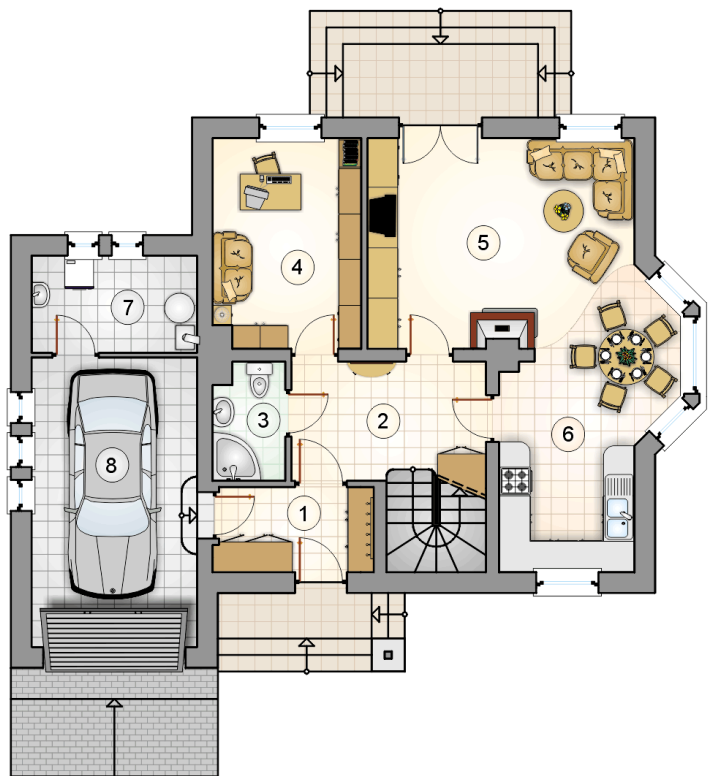
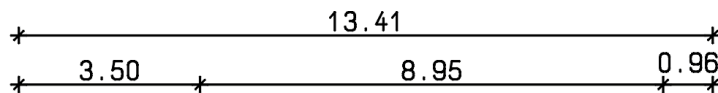
Technologia murowana: Pustak ceramiczny gr. 30 cm + ocieplenie w systemie Termo Organika. Pokrycie dachu dachówką cementową. Brama garażowa i drzwi zewnętrzne marki Hörmann.

Do tego projektu możesz wprowadzić zmiany, na które wyrazimy bezpłatną zgodę. Więcej na [www.studioatrium.pl](http://www.studioatrium.pl)

### KOSZTY BUDOWY

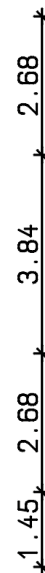
stan surowy	241 541 zł
roboty wykończeniowe	232 124 zł
instalacje	104 046 zł
koszt budowy	577 710 zł

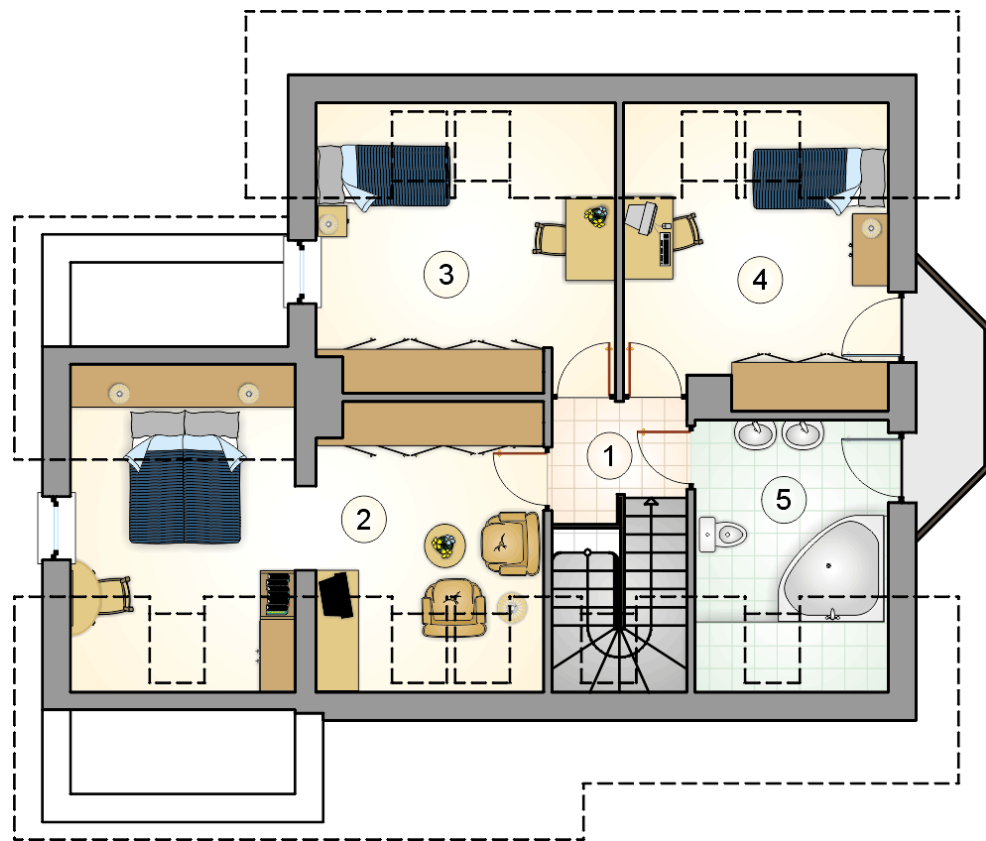
Podane ceny są szacunkowymi cenami netto. Zapytaj o zestawienie materiałów naszego konsultanta na [www.studioatrium.pl](http://www.studioatrium.pl)



### RZUT PARTERU [m<sup>2</sup>]

1	przedsiónek	5,00
2	hall z komunikacją	9,35
3	łazienka	3,05
4	pokój	11,50
5	pokój dzienny	19,35
6	kuchnia z jadalnią	15,10
7	kotłownia	6,00
	<b>razem</b>	<b>69,35</b>
8	garaż	17,55





RZUT PODDASZA		[m <sup>2</sup> ]
1	hall z komunikacją	3,05
2	pokój z aneksem	16,65
3	pokój	12,10
4	pokój	11,40
5	łazienka	7,25
	<b>razem</b>	<b>50,45</b>