



# Fit 86,7 m<sup>2</sup>

Dom jednorodzinny, piętrowy z dwuspadowym dachem

min. wymiary działki 17 x 13 m

pow. netto parteru	46,05 m <sup>2</sup>
pow. całkowita	119,05 m <sup>2</sup>
pow. zabudowy	60,00 m <sup>2</sup>
kubatura brutto	408,90 m <sup>3</sup>
wysokość budynku	7,83 m
kąt nachylenia dachu	30°
rodzaj stropu	gęstożebrowy
pow. dachu	92,30 m <sup>2</sup>

## TECHNOLOGIA

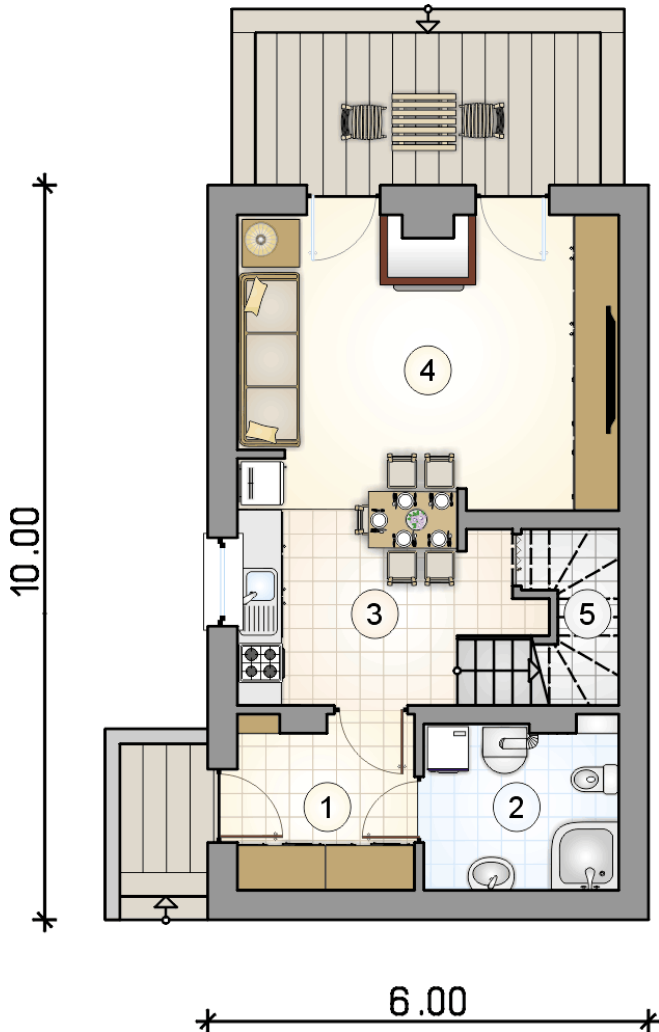
Technologia murowana: Pustak ceramiczny gr. 25 cm + ocieplenie w systemie Termo Organika. Pokrycie dachu dachówką cementową. Drzwi zewnętrzne marki Hörmann.

Do tego projektu możesz wprowadzić zmiany, na które wyrazimy bezpłatną zgodę. Więcej na [www.studioatrium.pl](http://www.studioatrium.pl)

## KOSZTY BUDOWY

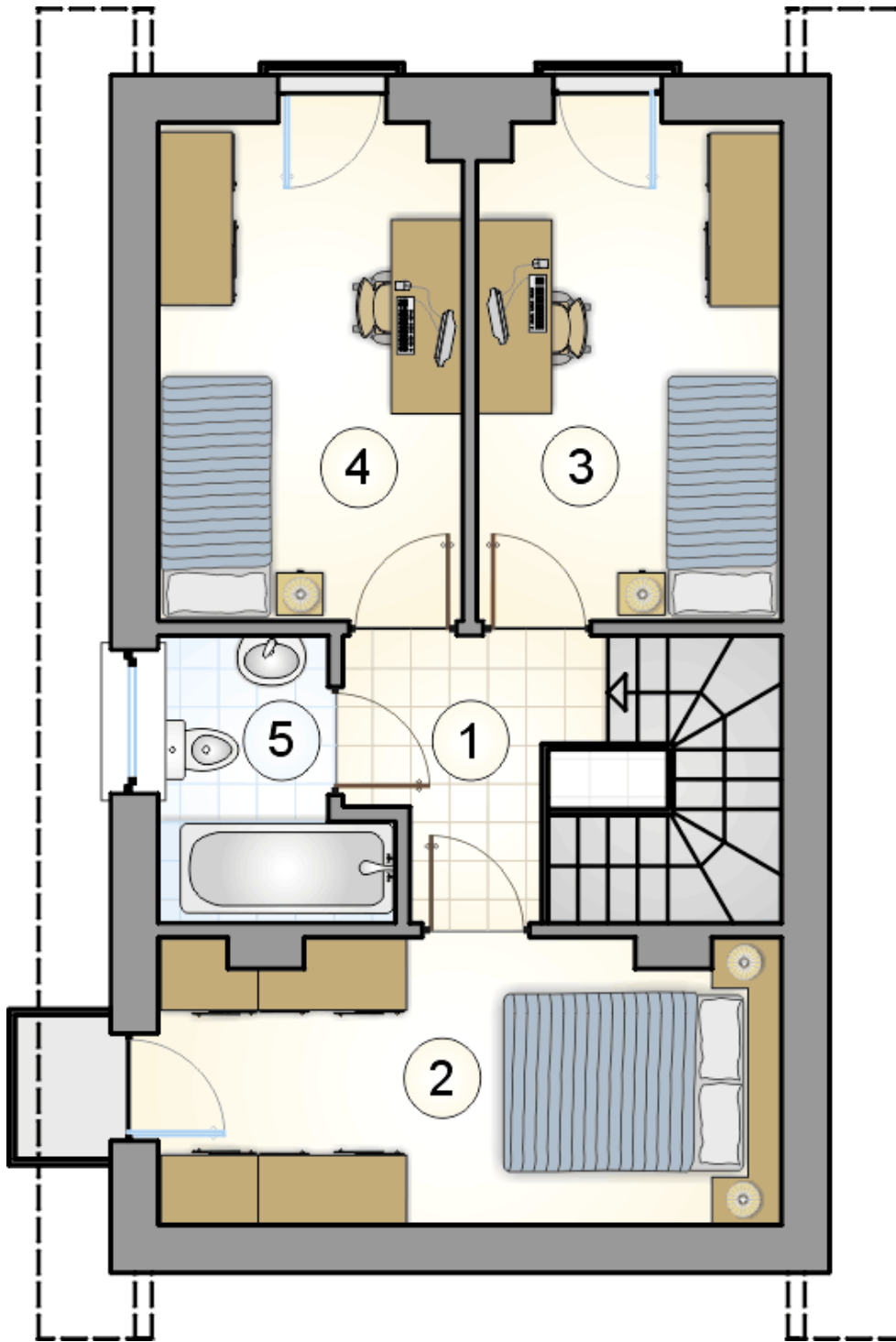
stan surowy	163 122 zł
roboty wykończeniowe	156 762 zł
instalacje	70 266 zł
koszt budowy	390 150 zł

Podane ceny są szacunkowymi cenami netto. Zapytaj o zestawienie materiałów naszego konsultanta na [www.studioatrium.pl](http://www.studioatrium.pl)



## RZUT PARTERU [m<sup>2</sup>]

1	przedsiónek	5,50
2	łazienka z piecem c.o.	5,90
3	kuchnia z jadalnią i komunikacją	12,70
4	pokój dzienny	18,75
5	schowek	1,65
	<b>razem</b>	<b>44,50</b>



RZUT PIĘTRA

[m<sup>2</sup>]

1	hall z komunikacją	5,95
2	pokój	11,90
3	pokój	10,30
4	pokój	10,30
5	łazienka	3,75
	<b>razem</b>	<b>42,20</b>