



Fit 86,7 m²

Dom jednorodzinny, piętrowy z dwuspadowym dachem

min. wymiary działki 17 x 13 m

pow. netto parteru	46,05 m ²
pow. całkowita	119,05 m ²
pow. zabudowy	60,00 m ²
kubatura brutto	408,90 m ³
wysokość budynku	7,83 m
kąt nachylenia dachu	30°
rodzaj stropu	gęstożebrowy
pow. dachu	92,30 m ²

TECHNOLOGIA

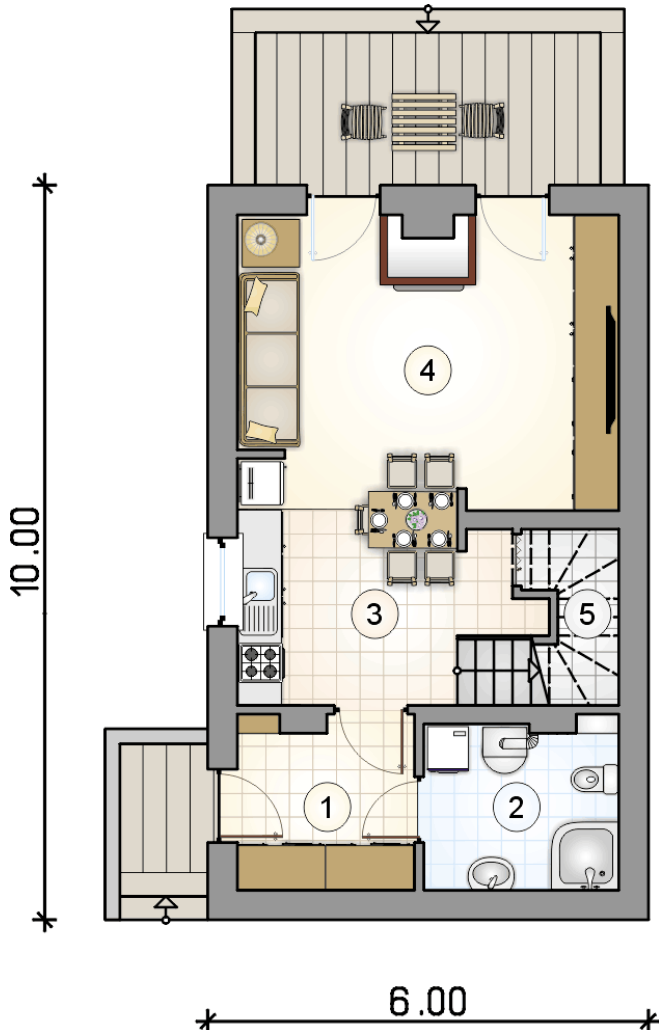
Technologia murowana: Pustak ceramiczny gr. 25 cm + ocieplenie w systemie Termo Organika. Pokrycie dachu dachówką cementową. Drzwi zewnętrzne marki Hörmann.

Do tego projektu możesz wprowadzić zmiany, na które wyrazimy bezpłatną zgodę. Więcej na www.studioatrium.pl

KOSZTY BUDOWY

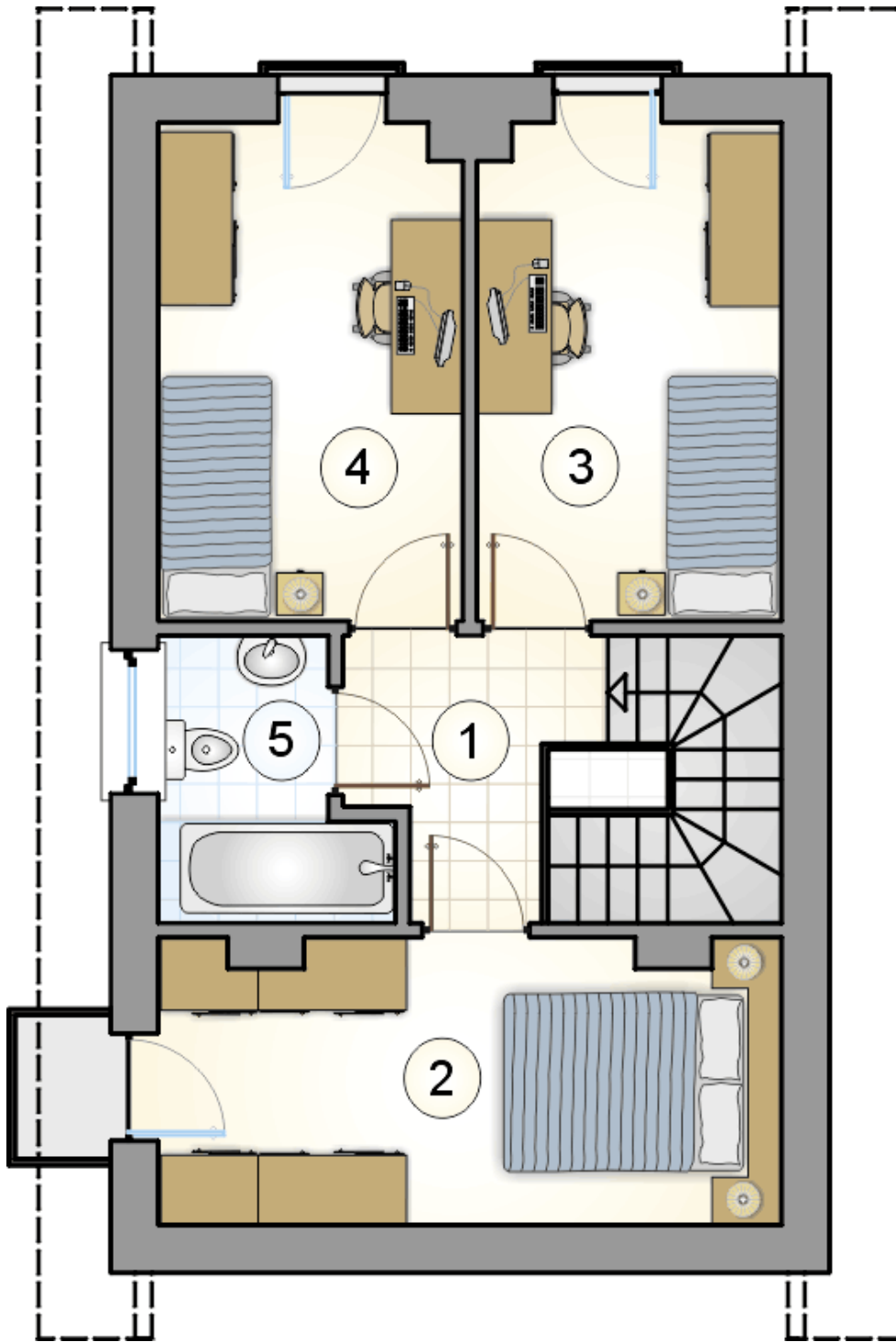
stan surowy	163 122 zł
roboty wykończeniowe	156 762 zł
instalacje	70 266 zł
koszt budowy	390 150 zł

Podane ceny są szacunkowymi cenami netto. Zapytaj o zestawienie materiałów naszego konsultanta na www.studioatrium.pl



RZUT PARTERU [m²]

1	przedsiónek	5,50
2	łazienka z piecem c.o.	5,90
3	kuchnia z jadalnią i komunikacją	12,70
4	pokój dzienny	18,75
5	schowek	1,65
	razem	44,50



RZUT PIĘTRA

[m²]

1	hall z komunikacją	5,95
2	pokój	11,90
3	pokój	10,30
4	pokój	10,30
5	łazienka	3,75
	razem	42,20