



## Fit II 92,75 m<sup>2</sup>

Dom jednorodzinny, piętrowy, z dwuspadowym dachem, na wąskiej działce

min. wymiary działki 17,6 x 13 m

pow. netto parteru	49,00 m <sup>2</sup>
pow. całkowita	126,20 m <sup>2</sup>
pow. zabudowy	63,60 m <sup>2</sup>
kubatura brutto	433,40 m <sup>3</sup>
wysokość budynku	7,83 m
kąt nachylenia dachu	30°
rodzaj stropu	gęstożebrowy
pow. dachu	97,30 m <sup>2</sup>

### TECHNOLOGIA

Technologia murowana: Pustak ceramiczny gr. 25 cm + ocieplenie w systemie Termo Organika. Pokrycie dachu dachówką cementową. Drzwi zewnętrzne marki Hörmann.

Do tego projektu możesz wprowadzić zmiany, na które wyrazimy bezpłatną zgodę. Więcej na [www.studioatrium.pl](http://www.studioatrium.pl)

### KOSZTY BUDOWY

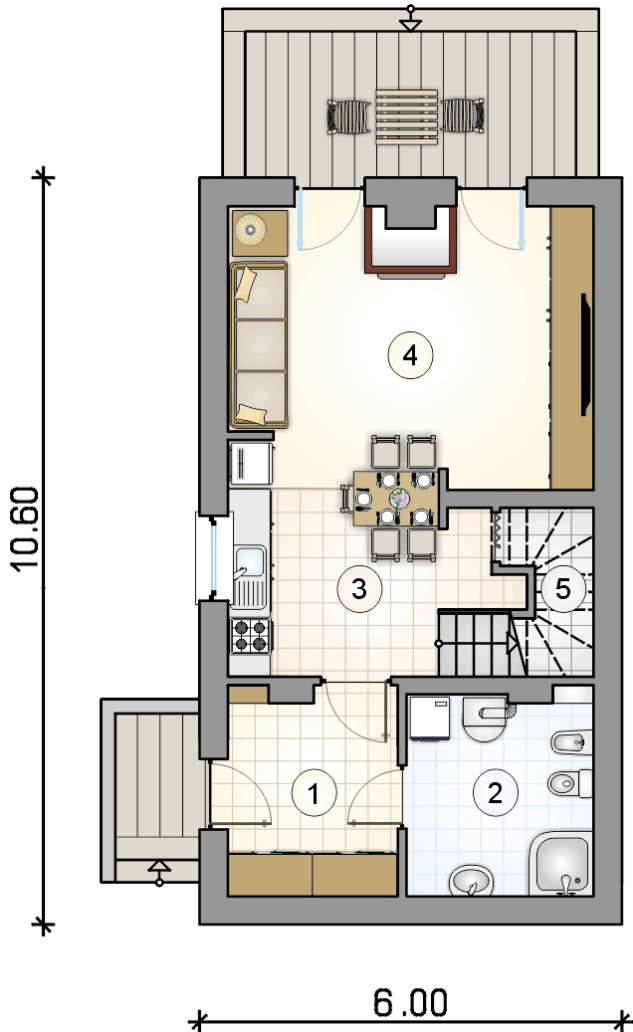
stan surowy	174 504 zł
roboty wykończeniowe	167 701 zł
instalacje	75 169 zł
koszt budowy	417 375 zł

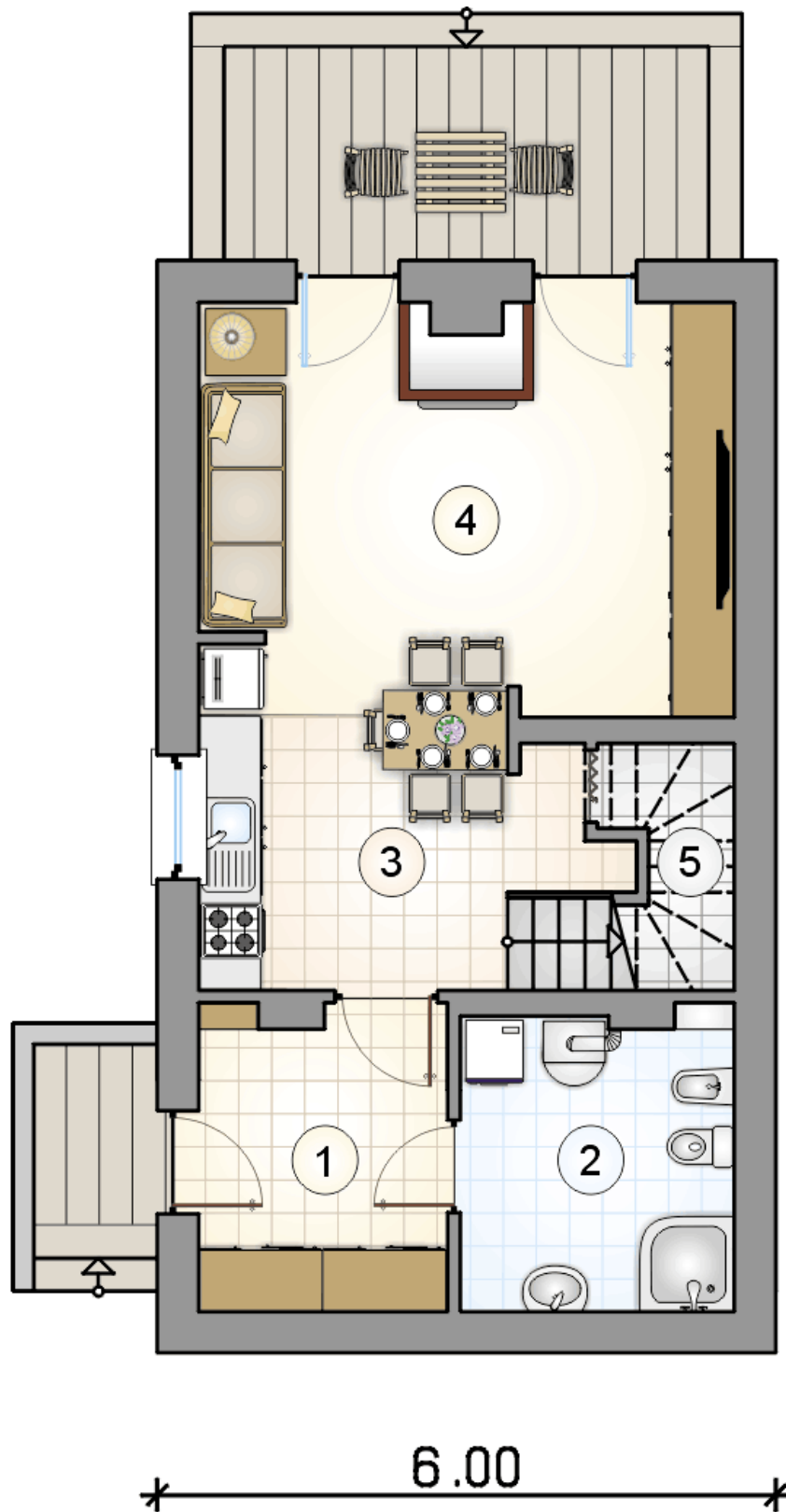
Podane ceny są szacunkowymi cenami netto. Zapytaj o zestawienie materiałów naszego konsultanta na [www.studioatrium.pl](http://www.studioatrium.pl)



### RZUT PARTERU [m<sup>2</sup>]

1	przedsiónek	6,90
2	łazienka z piecem c.o.	7,45
3	kuchnia z jadalnią i komunikacją	12,70
4	pokój dzienny	18,75
5	schowek	1,65
	<b>razem</b>	<b>47,45</b>





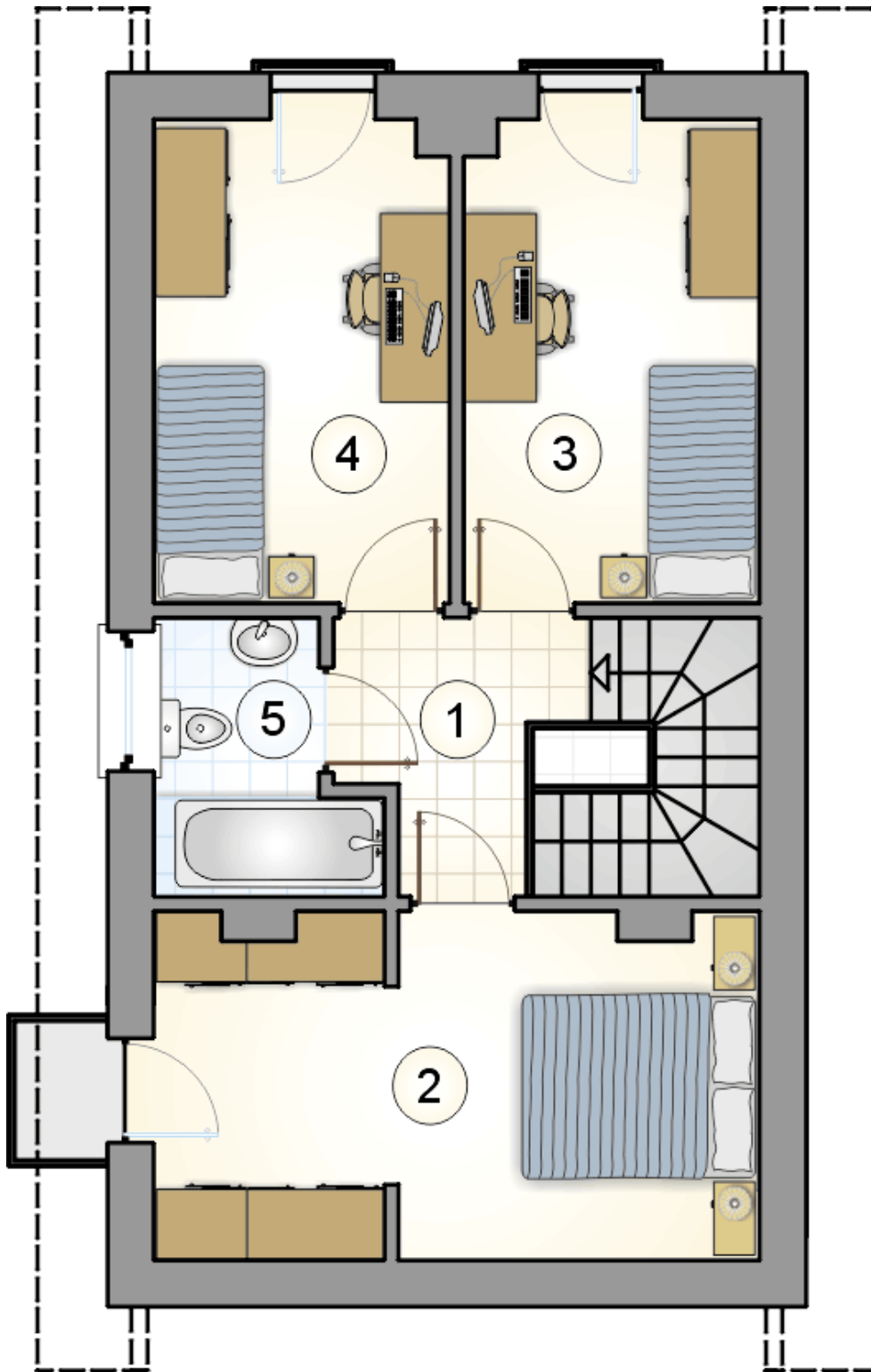
RZUT PARTERU

[m<sup>2</sup>]

1	przedsiónek	6,90
2	łazienka z piecem c.o.	7,45
3	kuchnia z jadalnią i komunikacją	12,70
4	pokój dzienny	18,75
5	schowek	1,65
0	<b>razem</b>	<b>47,45</b>

10.60

6.00



RZUT PIĘTRA

[m<sup>2</sup>]

1	hall z komunikacją	5,95
2	pokój z garderobą	15,00
3	pokój	10,30
4	pokój	10,30
5	łazienka	3,75
0	<b>razem</b>	<b>45,30</b>