



Fit II 92,75 m²

Dom jednorodzinny, piętrowy, z dwuspadowym dachem, na wąskiej działce

min. wymiary działki 17,6 x 13 m

pow. netto parteru	49,00 m ²
pow. całkowita	126,20 m ²
pow. zabudowy	63,60 m ²
kubatura brutto	433,40 m ³
wysokość budynku	7,83 m
kąt nachylenia dachu	30°
rodzaj stropu	gęstożebrowy
pow. dachu	97,30 m ²

TECHNOLOGIA

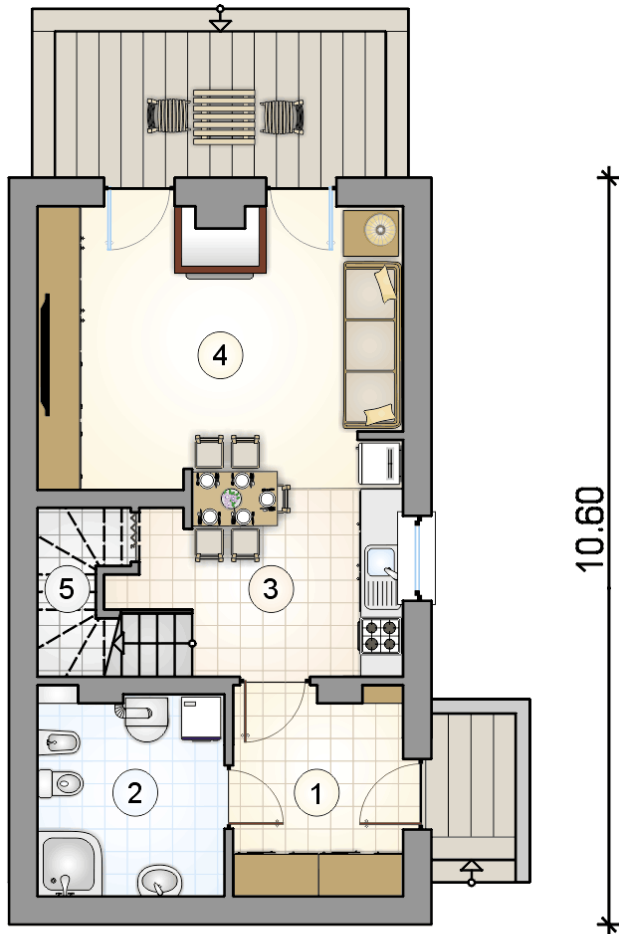
Technologia murowana: Pustak ceramiczny gr. 25 cm + ocieplenie w systemie Termo Organika. Pokrycie dachu dachówką cementową. Drzwi zewnętrzne marki Hörmann.

Do tego projektu możesz wprowadzić zmiany, na które wyrazimy bezpłatną zgodę. Więcej na www.studioatrium.pl

KOSZTY BUDOWY

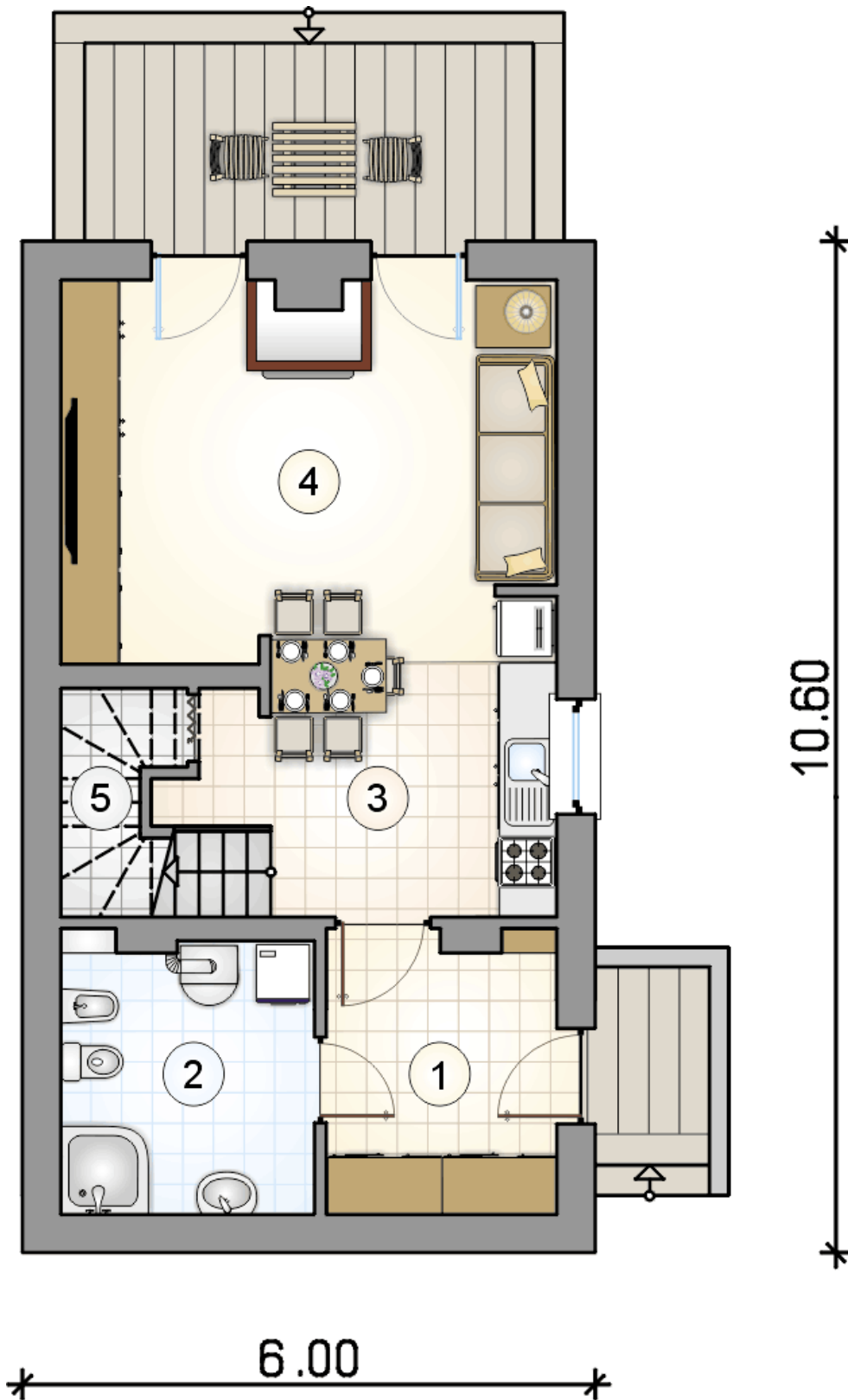
stan surowy	174 504 zł
roboty wykończeniowe	167 701 zł
instalacje	75 169 zł
koszt budowy	417 375 zł

Podane ceny są szacunkowymi cenami netto. Zapytaj o zestawienie materiałów naszego konsultanta na www.studioatrium.pl



RZUT PARTERU [m²]

1	przedsiónek	6,90
2	łazienka z piecem c.o.	7,45
3	kuchnia z jadalnią i komunikacją	12,70
4	pokój dzienny	18,75
5	schowek	1,65
	razem	47,45



RZUT PARTERU [m²]

1	przedsiónek	6,90
2	łazienka z piecem c.o.	7,45
3	kuchnia z jadalnią i komunikacją	12,70
4	pokój dzienny	18,75
5	schowek	1,65
0	razem	47,45

RZUT PIĘTRA

[m²]

1	hall z komunikacją	5,95
2	pokój z garderobą	15,00
3	pokój	10,30
4	pokój	10,30
5	łazienka	3,75
0	razem	45,30

