

Flaming

163,3 m²

plus garaż 21,00 m²

Dom parterowy z wielospadowym dachem, poddaszem użytkowym i garażem, z lukarnami, przeszklonym ryzalitem i 4 sypialniami, idealny na wąską działkę

min. wymiary działki 17,95 x 26,2 m

pow. netto parteru	128,10 m ²
pow. całkowita	281,30 m ²
pow. zabudowy	156,00 m ²
kubatura brutto	867,85 m ³
wysokość budynku	8,54 m
kąt nachylenia dachu	40°
rodzaj stropu	gęstożebrowy
pow. dachu	279,00 m ²



TECHNOLOGIA

Technologia murowana: Pustak ceramiczny gr. 30 cm + ocieplenie w systemie Termo Organika. Pokrycie dachu dachówką cementową. Brama garażowa i drzwi zewnętrzne marki Hörmann.

Do tego projektu możesz wprowadzić zmiany, na które wyrazimy bezpłatną zgodę. Więcej na www.studioatrium.pl

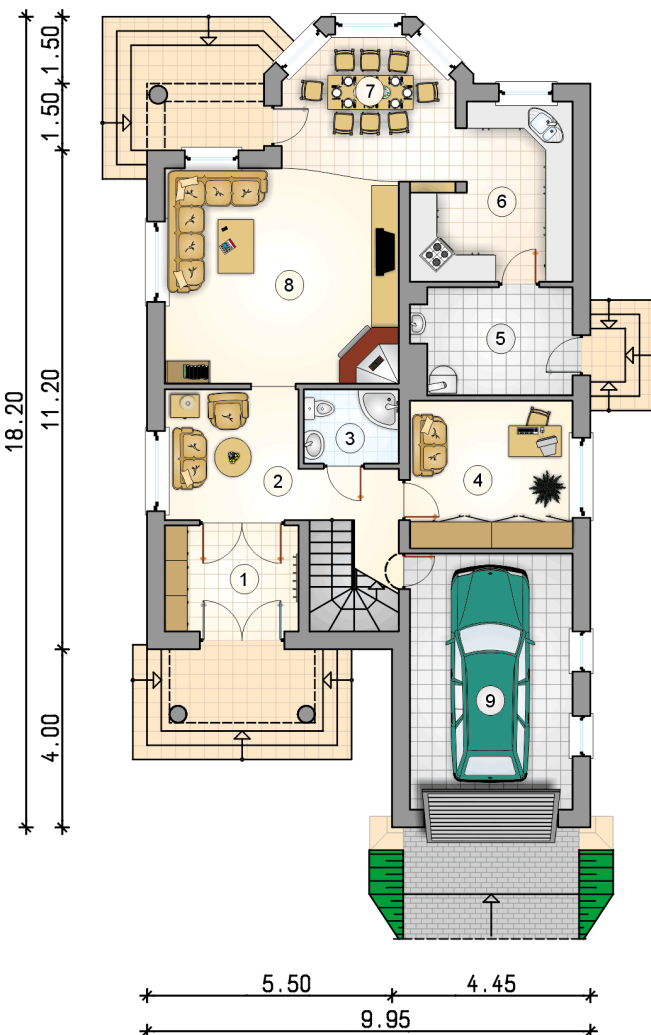
KOSZTY BUDOWY

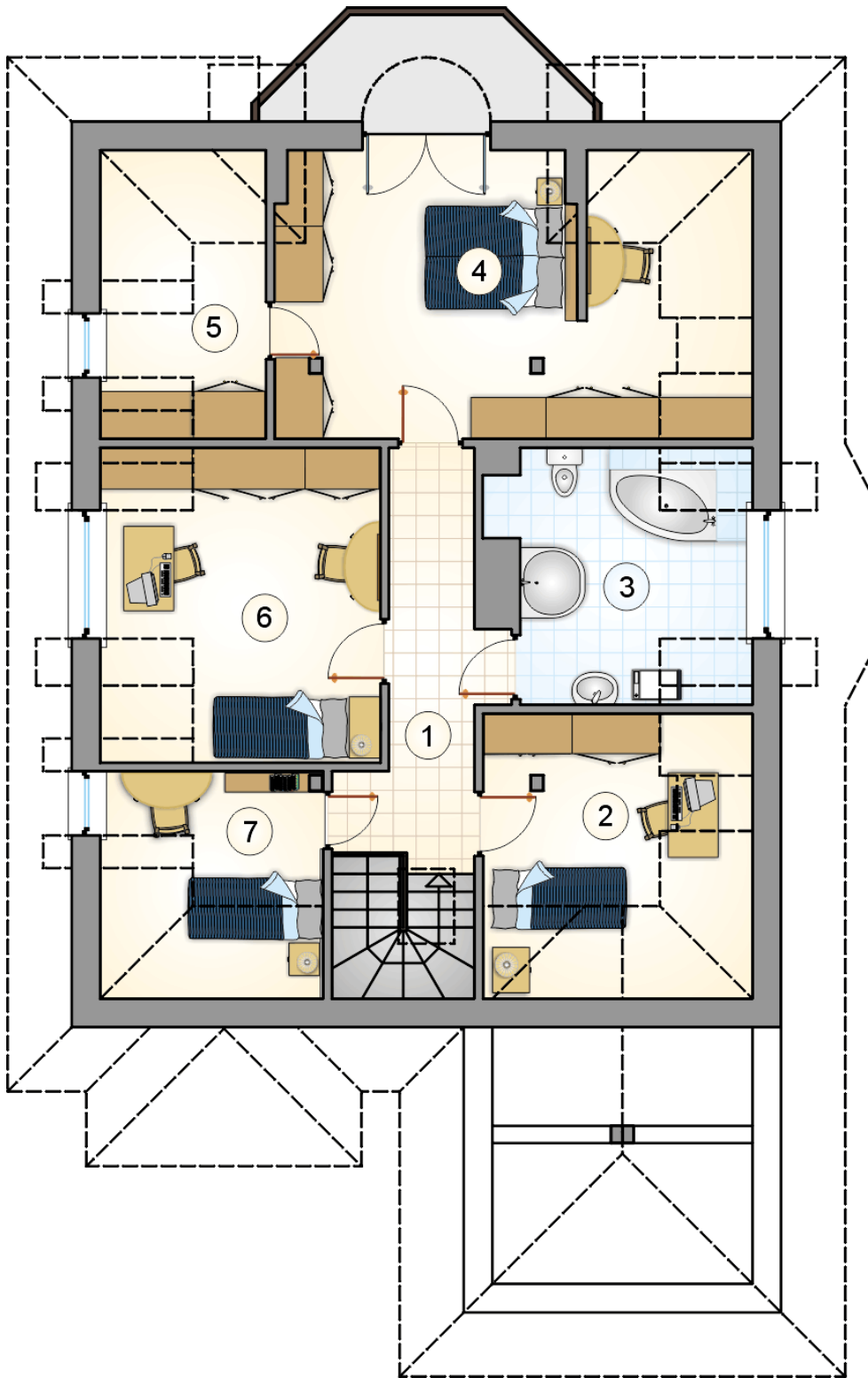
stan surowy	326 557 zł
roboty wykończeniowe	313 826 zł
instalacje	140 667 zł
koszt budowy	781 050 zł

Podane ceny są szacunkowymi cenami netto. Zapytaj o zestawienie materiałów naszego konsultanta na www.studioatrium.pl

RZUT PARTERU

	[m ²]
1 przedsionek	7,15
2 hall z komunikacją	13,60
3 łazienka	3,55
4 pokój	12,10
5 kotłownia	8,25
6 kuchnia	12,30
7 jadalnia	11,55
8 pokój dzienny	25,00
razem	93,50
9 garaż	21,00





RZUT PODDASZA

[m²]

1	hall z komunikacją	8,65
2	pokój	7,55
3	łazienka	10,10
4	pokój	19,50
5	garderoba	4,55
6	pokój	14,25
7	schowek	5,20
	razem	69,80