



Fokstrot

140,5 m²

plus garaż 18,90 m²

Parterowy dom z poddaszem użytkowym i garażem, z gankiem i dużymi lukarnami nad wejściem i tarasem, z 4 sypialniami

min. wymiary działki 18,85 x 19,05 m

pow. netto parteru	91,70 m ²
pow. całkowita	228,55 m ²
pow. zabudowy	114,25 m ²
kubatura brutto	772,55 m ³
wysokość budynku	9,27 m
kąt nachylenia dachu	40°
rodzaj stropu	gęstożebrowy
pow. dachu	215,30 m ²



TECHNOLOGIA

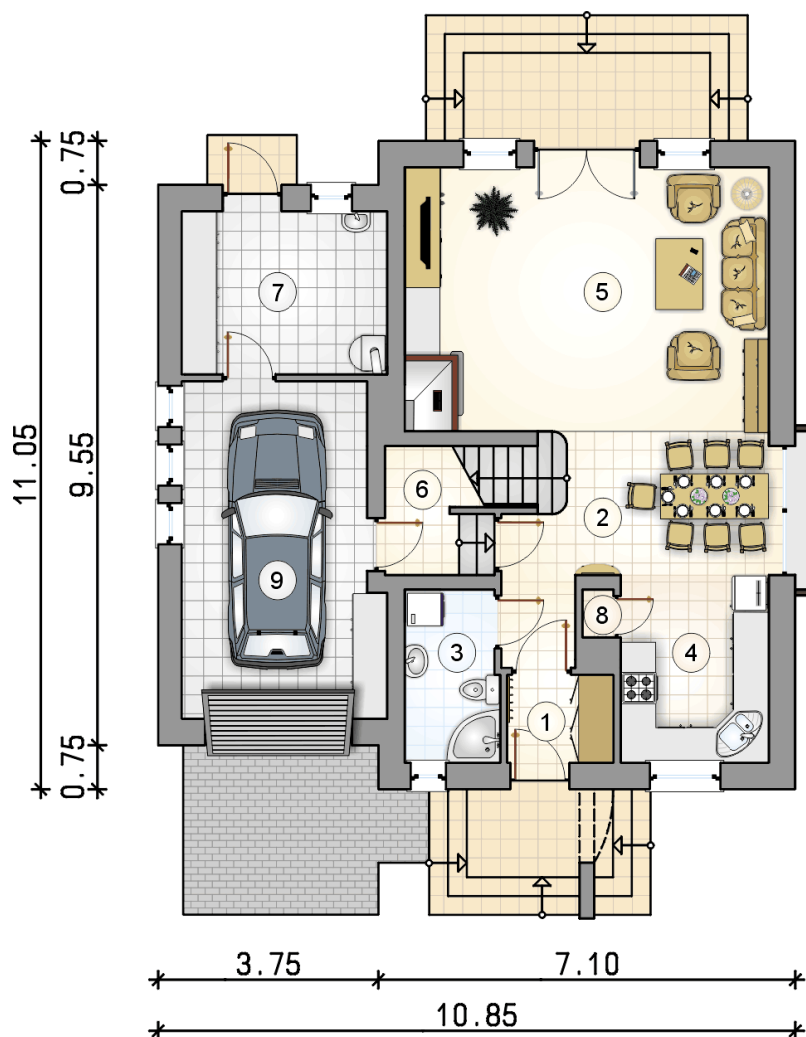
Technologia murowana: Pustak ceramiczny gr. 30 cm + ocieplenie w systemie Termo Organika. Pokrycie dachu dachówką cementową. Brama garażowa i drzwi zewnętrzne marki Hörmann.

Do tego projektu możesz wprowadzić zmiany, na które wyrazimy bezpłatną zgodę. Więcej na www.studioatrium.pl

KOSZTY BUDOWY

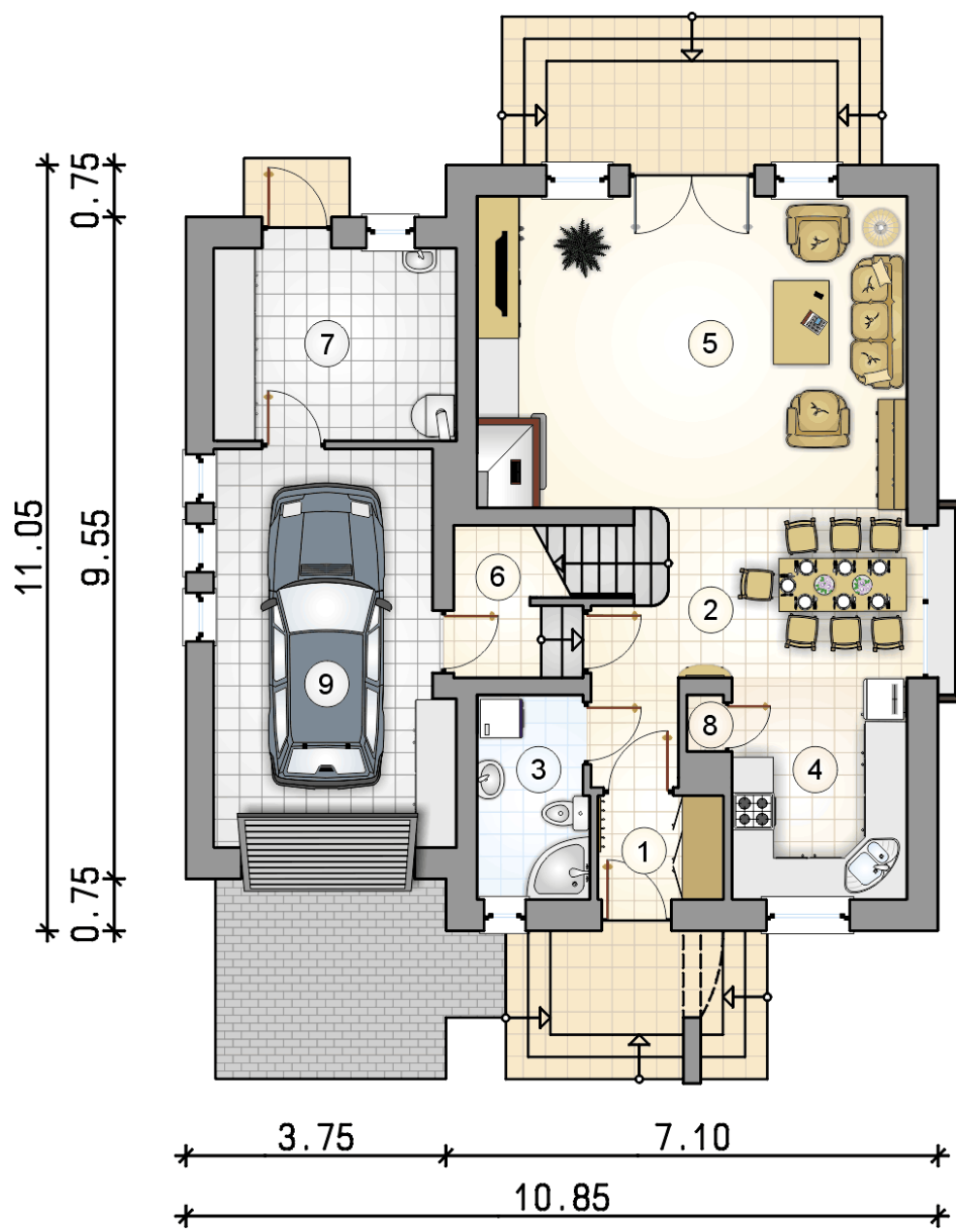
stan surowy	281 728 zł
roboty wykończeniowe	270 745 zł
instalacje	121 357 zł
koszt budowy	673 830 zł

Podane ceny są szacunkowymi cenami netto. Zapytaj o zestawienie materiałów naszego konsultanta na www.studioatrium.pl



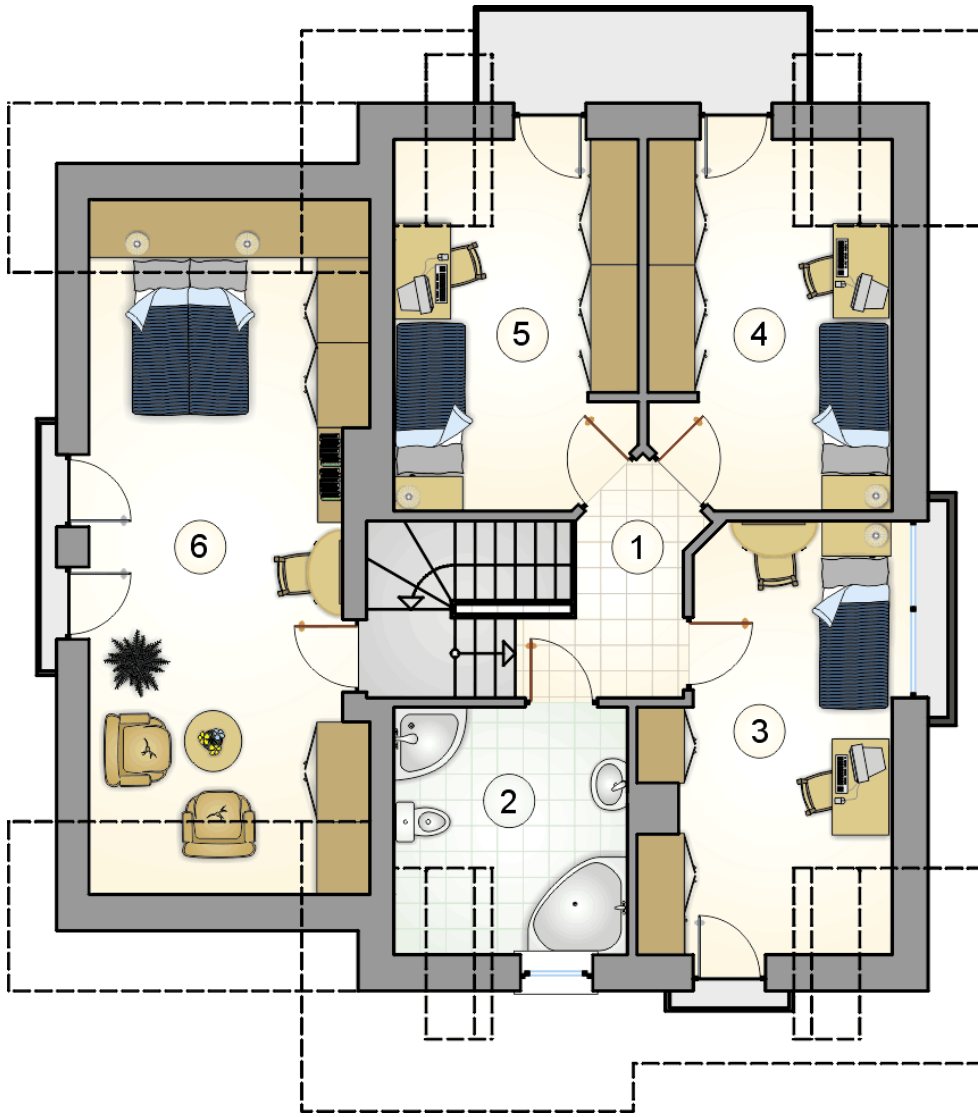
RZUT PARTERU [m²]

1	przedsiónek	2,70
2	hall z komunikacją i jadalnią	11,60
3	łazienka	4,65
4	kuchnia	8,10
5	pokój dzienny	27,90
6	łącznie	2,85
7	kotłownia	9,75
8	schowek	0,50
	razem	68,05
9	garaż	18,90



RZUT PARTERU [m²]

1	przedsionek	2,70
2	hall z komunikacją i jadalnią	11,60
3	łazienka	4,65
4	kuchnia	8,10
5	pokój dzienny	27,90
6	łącznie	2,85
7	kotłownia	9,75
8	schowek	0,50
0	razem	68,05
9	garaż	18,90



RZUT PODDASZA

[m²]

1	hall z komunikacją	4,50
2	łazienka	7,80
3	pokój	13,95
4	pokój	12,50
5	pokój	12,50
6	pokój	21,20
0	razem	72,45