



Fokstrot Duo II

139,95 m²

plus garaż 18,60 m²

Dom bliźniaczy, parterowy z poddaszem użytkowym, z 4 sypialniami i garażem w segmencie

min. wymiary działki 29,35 x 19,05 m

pow. netto parteru	91,25 m ²
pow. całkowita	224,70 m ²
pow. zabudowy	112,35 m ²
kubatura brutto	759,65 m ³
wysokość budynku	9,27 m
kąt nachylenia dachu	40°
rodzaj stropu	gęstożebrowy
pow. dachu	198,20 m ²

ATRIUM



TECHNOLOGIA

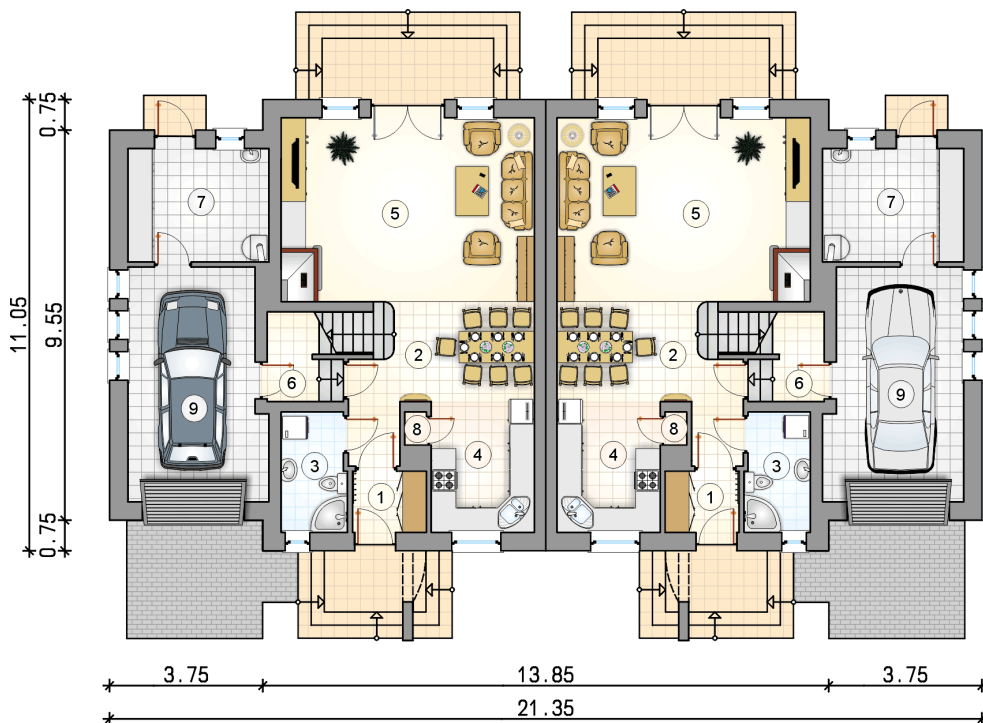
Technologia murowana: Pustak ceramiczny gr. 30 cm + ocieplenie w systemie Termo Organika. Pokrycie dachu dachówką cementową. Brama garażowa i drzwi zewnętrzne marki Hörmann.

Do tego projektu możesz wprowadzić zmiany, na które wyrazimy bezpłatną zgodę. Więcej na www.studioatrium.pl

KOSZTY BUDOWY

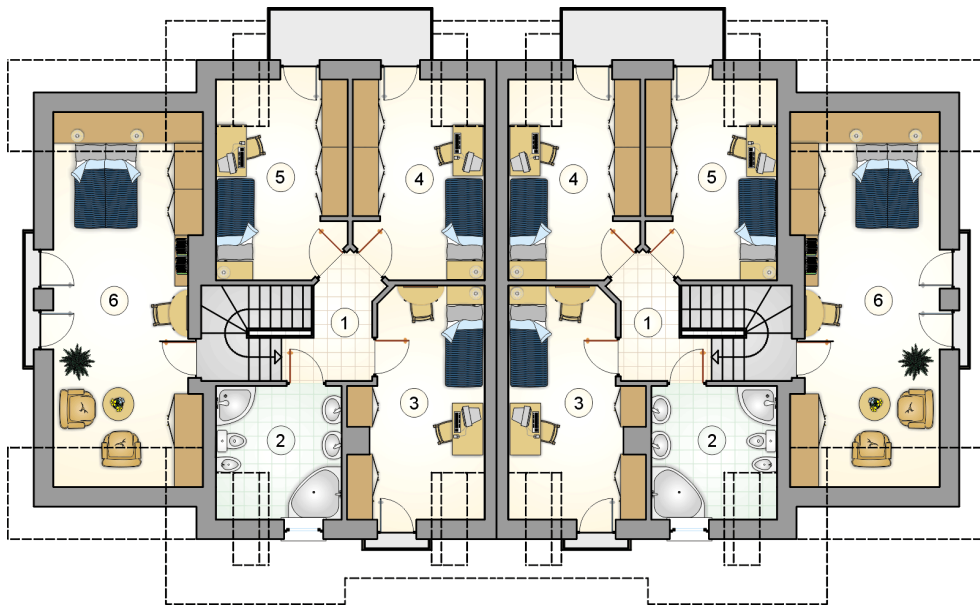
stan surowy	280 418 zł
roboty wykończeniowe	269 485 zł
instalacje	120 792 zł
koszt budowy	670 695 zł

Podane ceny są szacunkowymi cenami netto. Zapytaj o zestawienie materiałów naszego konsultanta na www.studioatrium.pl



RZUT PARTERU [m²]

1	przedsiónek	2,70
2	hall z jadalnią i komunikacją	11,60
3	łazienka	4,65
4	kuchnia	8,10
5	pokój dzienny	27,90
6	łącznie	2,85
7	kotłownia	9,60
8	schowek	0,50
	razem	67,90
9	garaż	18,60



RZUT PODDASZA		[m ²]
1	hall z komunikacją	4,50
2	łazienka	7,80
3	pokój	13,95
4	pokój	12,50
5	pokój	12,50
6	pokój	20,80
	razem	72,05