



# Fokstrot Multi

## 139,6 m<sup>2</sup>

plus garaż 18,60 m<sup>2</sup>

Dom parterowy z poddaszem użytkowym przeznaczony do zabudowy szeregowej, z garażem i 4 sypialniami w segmencie

min. wymiary działki 16,85 x 19,05 m

pow. netto parteru	91,25 m <sup>2</sup>
pow. całkowita	228,55 m <sup>2</sup>
pow. zabudowy	114,25 m <sup>2</sup>
kubatura brutto	772,55 m <sup>3</sup>
wysokość budynku	9,27 m
kąt nachylenia dachu	40°
rodzaj stropu	gęstożebrowy
pow. dachu	215,30 m <sup>2</sup>



### TECHNOLOGIA

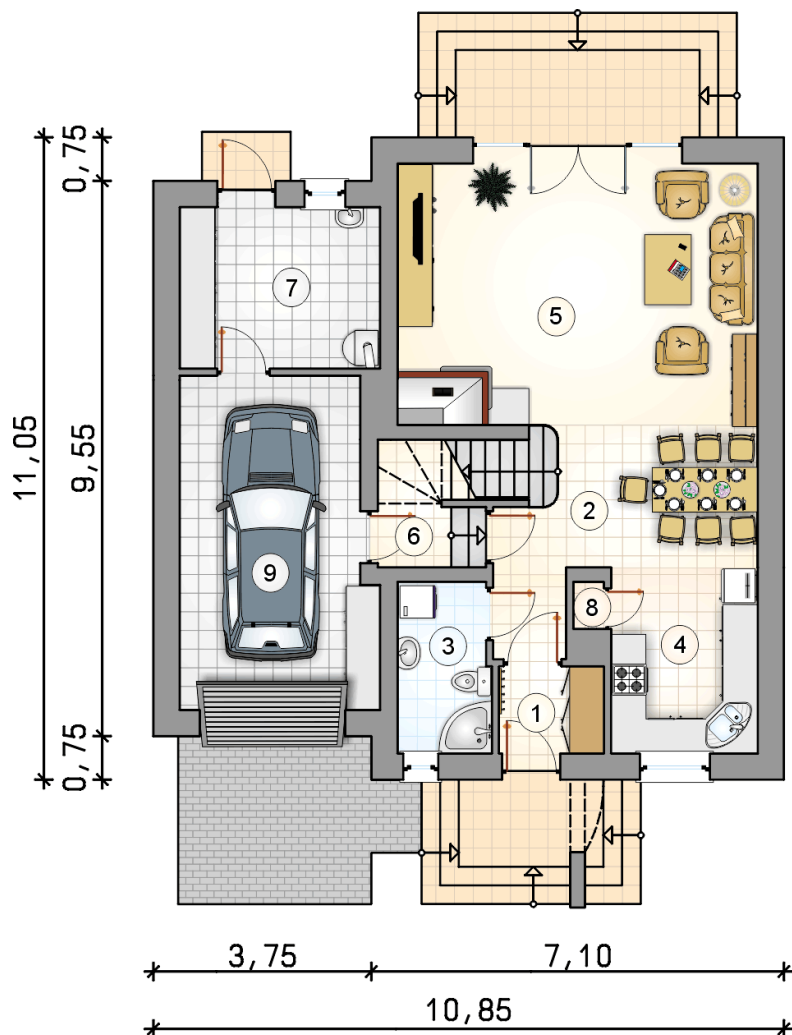
Technologia murowana: Pustak ceramiczny gr. 30 cm + ocieplenie w systemie Termo Organika. Pokrycie dachu dachówką cementową. Brama garażowa i drzwi zewnętrzne marki Hörmann.

Do tego projektu możesz wprowadzić zmiany, na które wyrazimy bezpłatną zgodę. Więcej na [www.studioatrium.pl](http://www.studioatrium.pl)

### KOSZTY BUDOWY

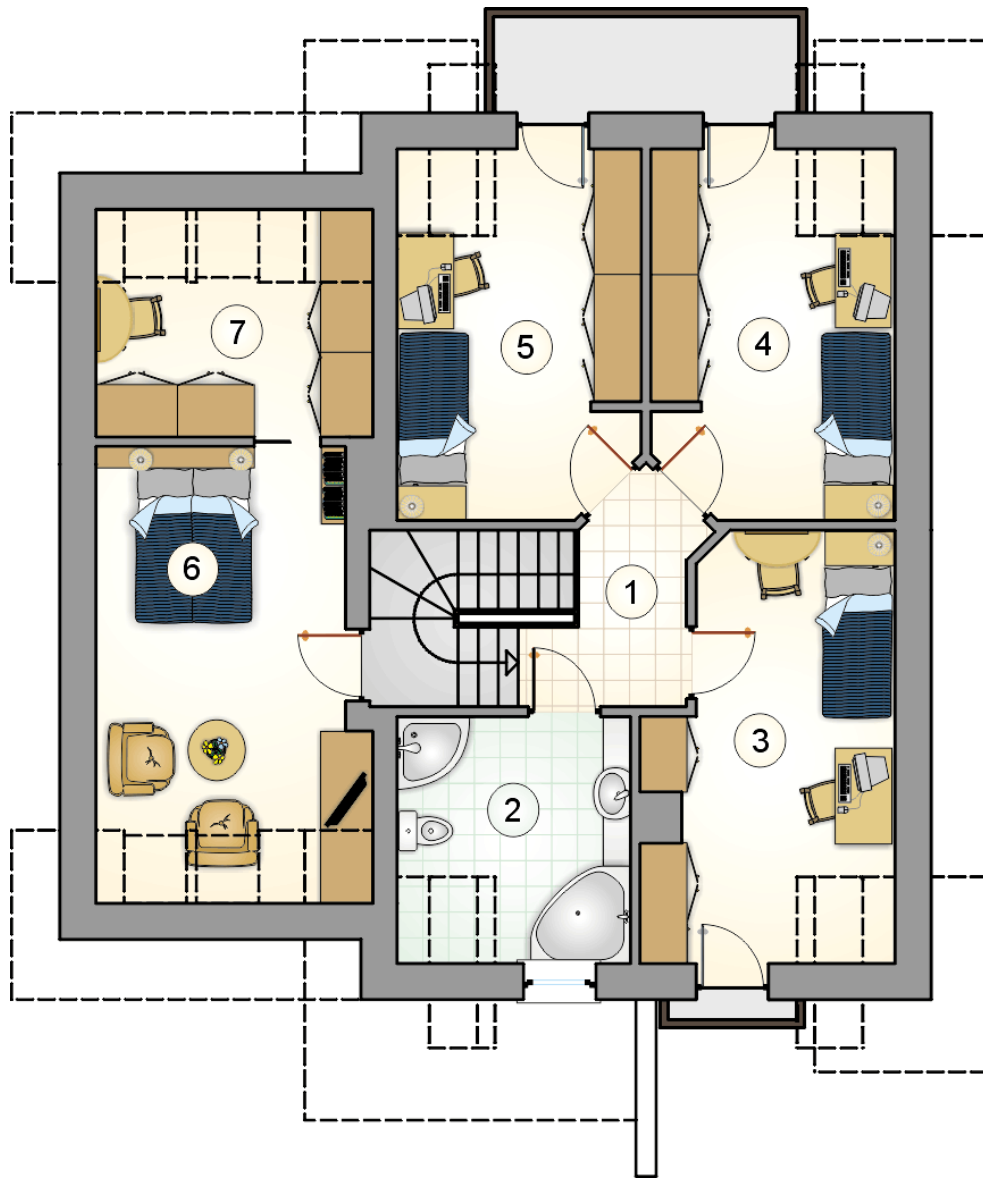
stan surowy	279 759 zł
roboty wykończeniowe	268 852 zł
instalacje	120 509 zł
koszt budowy	669 120 zł

Podane ceny są szacunkowymi cenami netto. Zapytaj o zestawienie materiałów naszego konsultanta na [www.studioatrium.pl](http://www.studioatrium.pl)



### RZUT PARTERU [m<sup>2</sup>]

1	przedsiónek	2,70
2	hall z jadalnią i komunikacją	11,60
3	łazienka	4,65
4	kuchnia	8,10
5	pokój dzienny	27,90
6	łącznie	2,85
7	kotłownia	9,60
8	schowek	0,50
	<b>razem</b>	<b>67,90</b>
9	garaż	18,60



RZUT PODDASZA

[m<sup>2</sup>]

1	hall z komunikacją	4,50
2	łazienka	7,80
3	pokój	13,95
4	pokój	12,50
5	pokój	12,50
6	pokój	14,55
7	garderoba	5,90
	<b>razem</b>	<b>71,70</b>