



Fokstrot Multi

139,6 m²

plus garaż 18,60 m²

Dom parterowy z poddaszem użytkowym przeznaczony do zabudowy szeregowej, z garażem i 4 sypialniami w segmencie

min. wymiary działki 16,85 x 19,05 m

pow. netto parteru	91,25 m ²
pow. całkowita	228,55 m ²
pow. zabudowy	114,25 m ²
kubatura brutto	772,55 m ³
wysokość budynku	9,27 m
kąt nachylenia dachu	40°
rodzaj stropu	gęstożebrowy
pow. dachu	215,30 m ²



TECHNOLOGIA

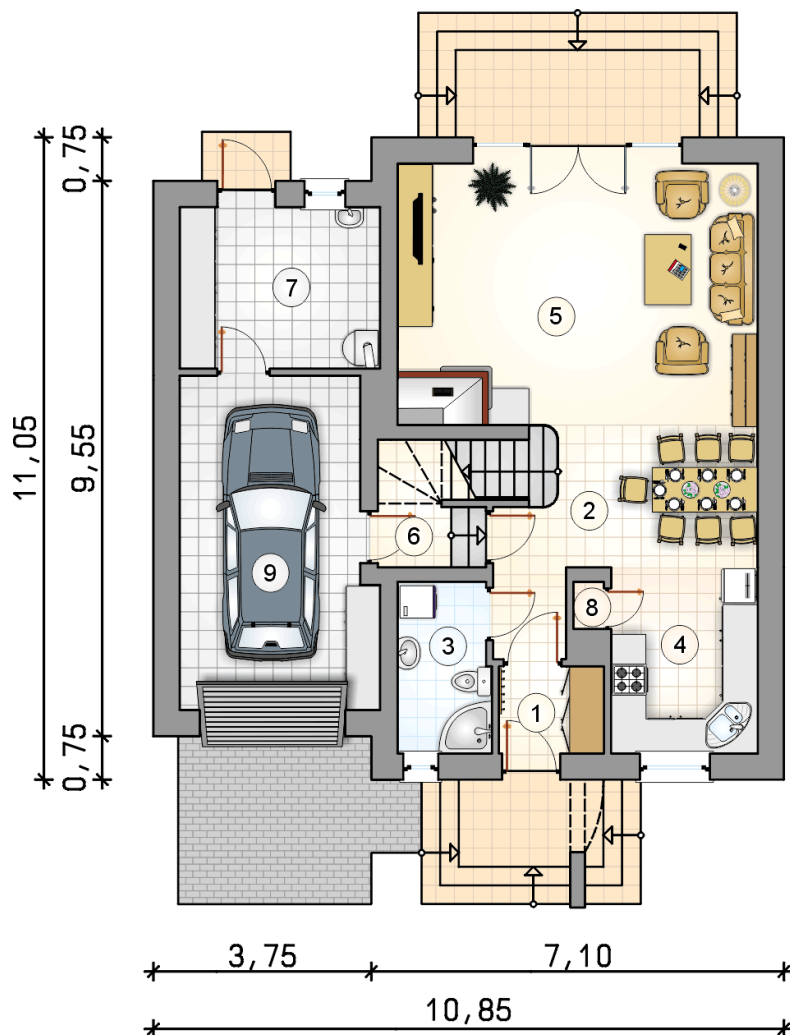
Technologia murowana: Pustak ceramiczny gr. 30 cm + ocieplenie w systemie Termo Organika. Pokrycie dachu dachówką cementową. Brama garażowa i drzwi zewnętrzne marki Hörmann.

Do tego projektu możesz wprowadzić zmiany, na które wyrazimy bezpłatną zgodę. Więcej na www.studioatrium.pl

KOSZTY BUDOWY

stan surowy	279 759 zł
roboty wykończeniowe	268 852 zł
instalacje	120 509 zł
koszt budowy	669 120 zł

Podane ceny są szacunkowymi cenami netto. Zapytaj o zestawienie materiałów naszego konsultanta na www.studioatrium.pl



RZUT PARTERU [m²]

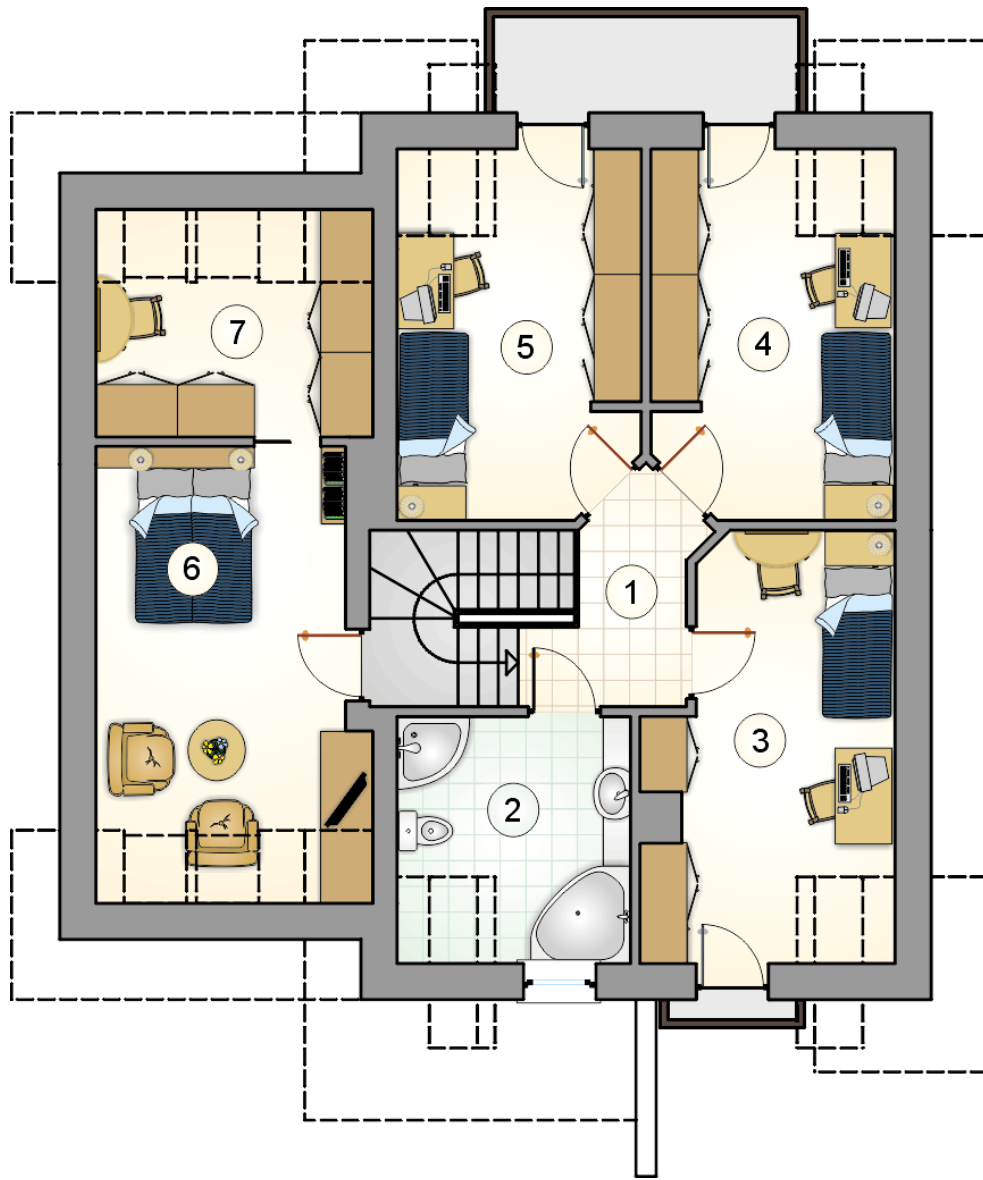
1	przedsiónek	2,70
2	hall z jadalnią i komunikacją	11,60
3	łazienka	4,65
4	kuchnia	8,10
5	pokój dzienny	27,90
6	łącznie	2,85
7	kotłownia	9,60
8	schowek	0,50
	razem	67,90
9	garaż	18,60



ATRIUM
STUDIO | PROJEKTY DOMÓW

telefon konsultanta
33 822 94 96

więcej projektów i informacji na
www.studioatrium.pl



RZUT PODDASZA

[m²]

1	hall z komunikacją	4,50
2	łazienka	7,80
3	pokój	13,95
4	pokój	12,50
5	pokój	12,50
6	pokój	14,55
7	garderoba	5,90
	razem	71,70