



# Fokstrot Multi II

## 146,25 m<sup>2</sup>

plus garaż 18,75 m<sup>2</sup>

Dom z poddaszem użytkowym, z lukarną i balkonem nad wejściem i odkrytym tarasem, z 4 sypialniami i garażem w segmencie, z możliwością adaptacji do zabudowy szeregowej

min. wymiary działki 16,93 x 19,05 m

pow. netto parteru	90,65 m <sup>2</sup>
pow. całkowita	229,50 m <sup>2</sup>
pow. zabudowy	114,75 m <sup>2</sup>
kubatura brutto	771,40 m <sup>3</sup>
wysokość budynku	9,07 m
kąt nachylenia dachu	35°
rodzaj stropu	gęstożebrowy
pow. dachu	159,60 m <sup>2</sup>



### TECHNOLOGIA

Technologia murowana: Pustak ceramiczny gr. 30 cm + ocieplenie w systemie Termo Organika. Pokrycie dachu dachówką cementową, blachą tytanowo-cynkową (lukarny). Brama garażowa i drzwi zewnętrzne marki Hörmann.

Do tego projektu możesz wprowadzić zmiany, na które wyrazimy bezpłatną zgodę. Więcej na [www.studioatrium.pl](http://www.studioatrium.pl)

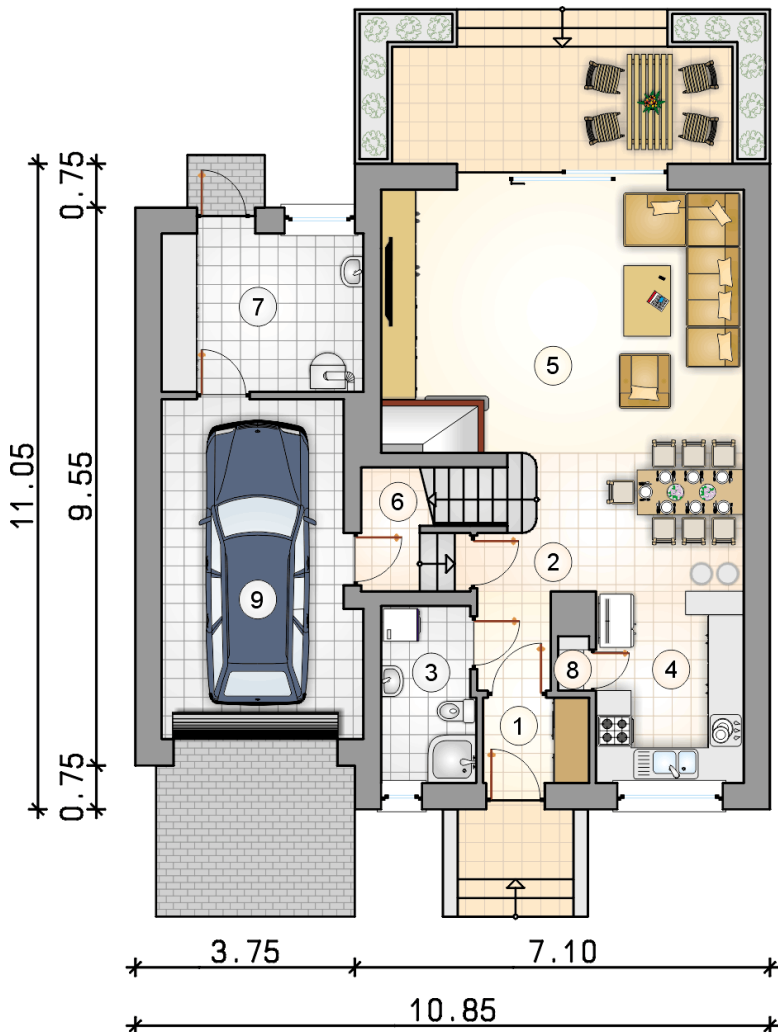
### KOSZTY BUDOWY

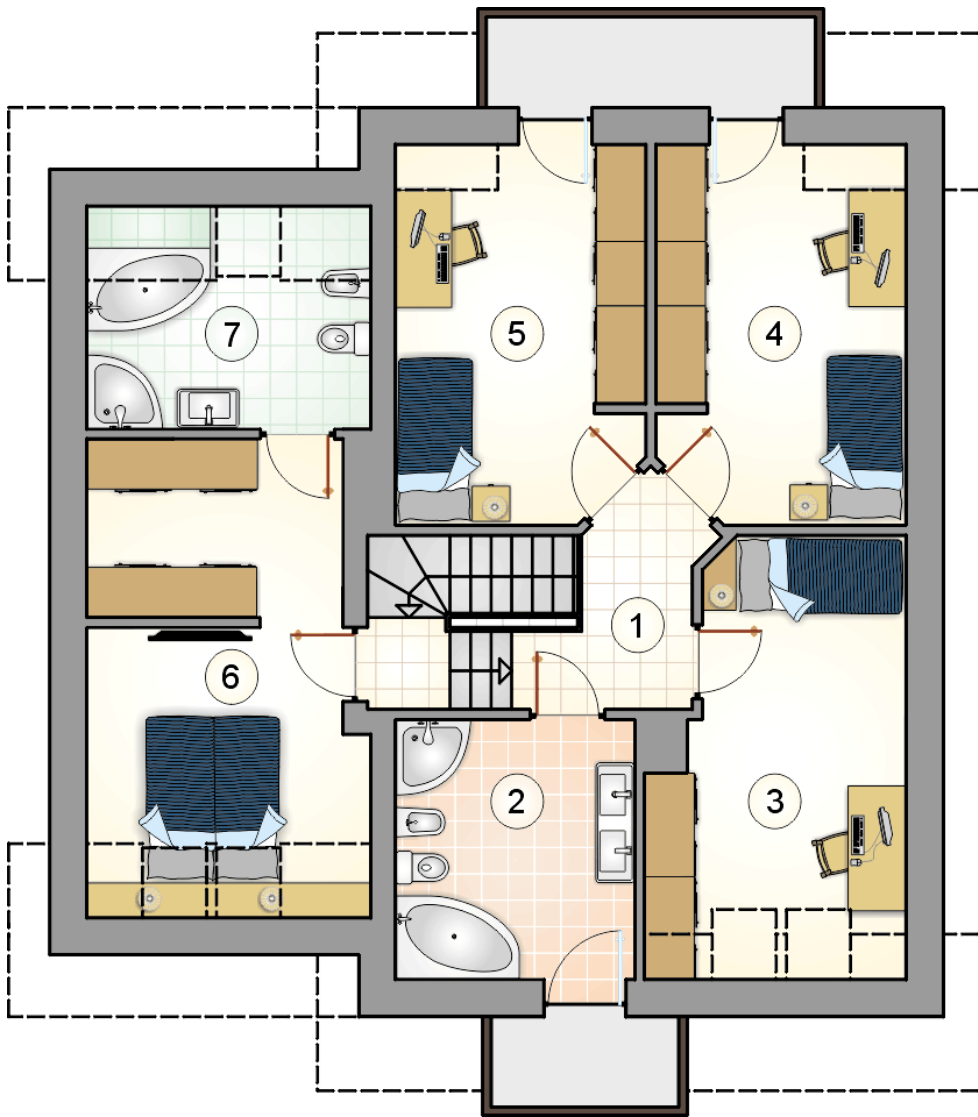
stan surowy	292 409 zł
roboty wykończeniowe	281 009 zł
instalacje	125 957 zł
koszt budowy	699 375 zł

Podane ceny są szacunkowymi cenami netto. Zapytaj o zestawienie materiałów naszego konsultanta na [www.studioatrium.pl](http://www.studioatrium.pl)

### RZUT PARTERU

	[m <sup>2</sup> ]
1 przedsionek	2,55
2 hall z komunikacją	8,60
3 łazienka	4,65
4 kuchnia	8,20
5 pokój dzienny z jadalnią	33,50
6 hall	2,40
7 kotłownia	9,30
8 spiżarka	0,45
<b>razem</b>	<b>69,65</b>
9 garaż	18,75





RZUT PODDASZA

[m<sup>2</sup>]

1	hall z komunikacją	6,15
2	łazienka	8,40
3	pokój	13,60
4	pokój	12,85
5	pokój	12,85
6	pokój z garderobą	16,00
7	łazienka	6,75
0	<b>razem</b>	<b>76,60</b>