



Fokstrot Multi II

146,25 m²

plus garaż 18,75 m²

Dom z poddaszem użytkowym, z lukarną i balkonem nad wejściem i odkrytym tarasem, z 4 sypialniami i garażem w segmencie, z możliwością adaptacji do zabudowy szeregowej

min. wymiary działki 16,93 x 19,05 m

pow. netto parteru	90,65 m ²
pow. całkowita	229,50 m ²
pow. zabudowy	114,75 m ²
kubatura brutto	771,40 m ³
wysokość budynku	9,07 m
kąt nachylenia dachu	35°
rodzaj stropu	gęstożebrowy
pow. dachu	159,60 m ²



TECHNOLOGIA

Technologia murowana: Pustak ceramiczny gr. 30 cm + ocieplenie w systemie Termo Organika. Pokrycie dachu dachówką cementową, blachą tytanowo-cynkową (lukarny). Brama garażowa i drzwi zewnętrzne marki Hörmann.

Do tego projektu możesz wprowadzić zmiany, na które wyrazimy bezpłatną zgodę. Więcej na www.studioatrium.pl

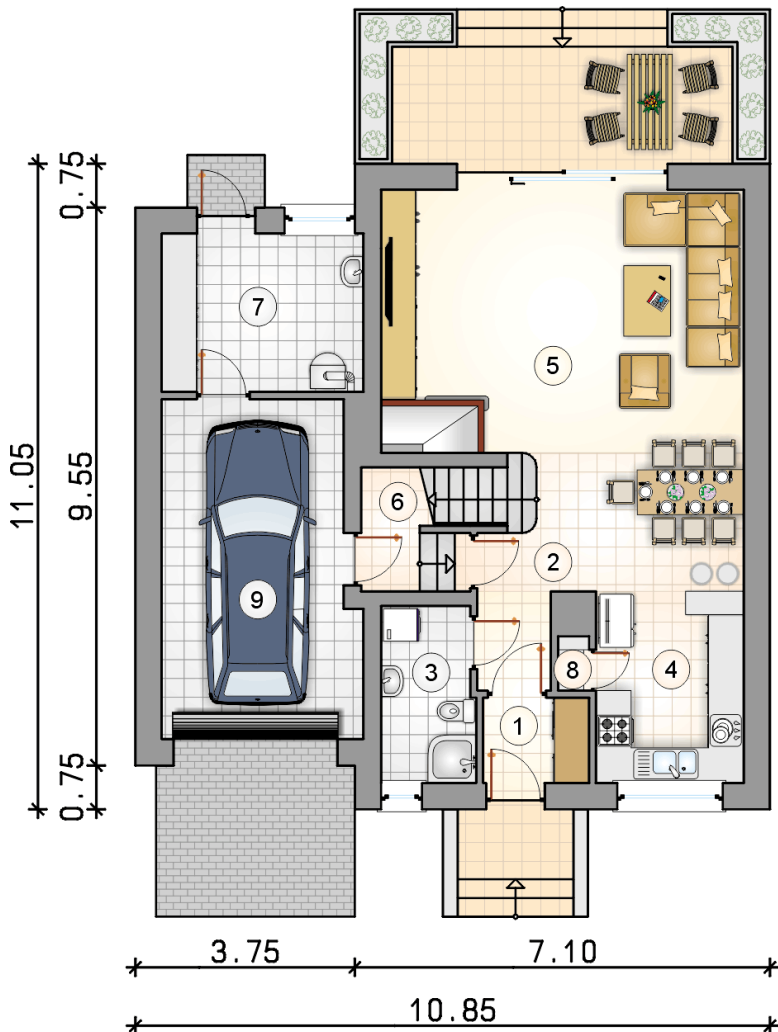
KOSZTY BUDOWY

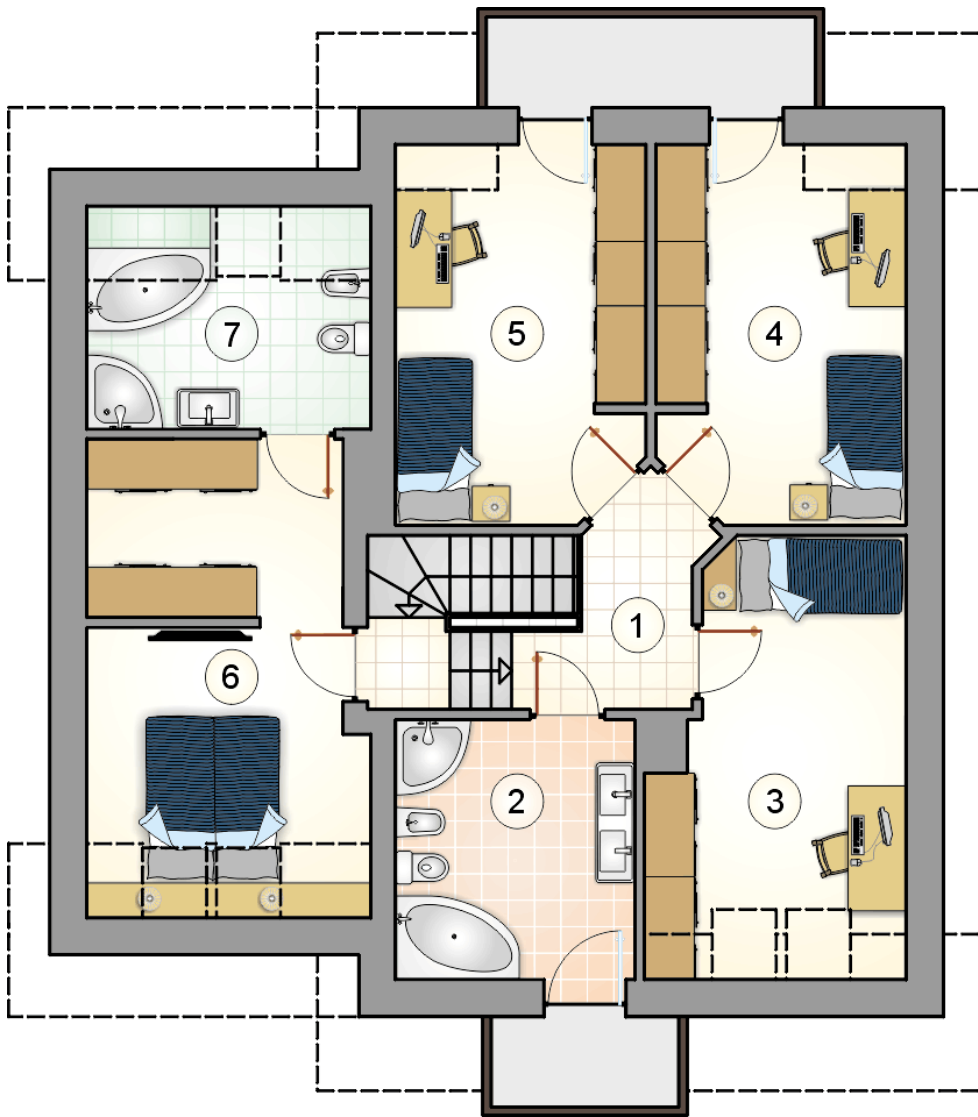
stan surowy	292 409 zł
roboty wykończeniowe	281 009 zł
instalacje	125 957 zł
koszt budowy	699 375 zł

Podane ceny są szacunkowymi cenami netto. Zapytaj o zestawienie materiałów naszego konsultanta na www.studioatrium.pl

RZUT PARTERU

	[m ²]
1 przedsionek	2,55
2 hall z komunikacją	8,60
3 łazienka	4,65
4 kuchnia	8,20
5 pokój dzienny z jadalnią	33,50
6 hall	2,40
7 kotłownia	9,30
8 spiżarka	0,45
razem	69,65
9 garaż	18,75





RZUT PODDASZA

[m²]

1	hall z komunikacją	6,15
2	łazienka	8,40
3	pokój	13,60
4	pokój	12,85
5	pokój	12,85
6	pokój z garderobą	16,00
7	łazienka	6,75
0	razem	76,60