



Fokus

127,65 m²

plus garaż 21,80 m²

Dom parterowy z poddaszem użytkowym i garażem, z narożnym tarasem - częściowo w podcieniu

min. wymiary działki 20,6 x 18,8 m

| | |
|----------------------|-----------------------|
| pow. netto parteru | 102,65 m ² |
| pow. całkowita | 224,50 m ² |
| pow. zabudowy | 126,75 m ² |
| kubatura brutto | 737,75 m ³ |
| wysokość budynku | 8,45 m |
| kąt nachylenia dachu | 40° |
| rodzaj stropu | gęstożebrowy |
| pow. dachu | 214,00 m ² |



TECHNOLOGIA

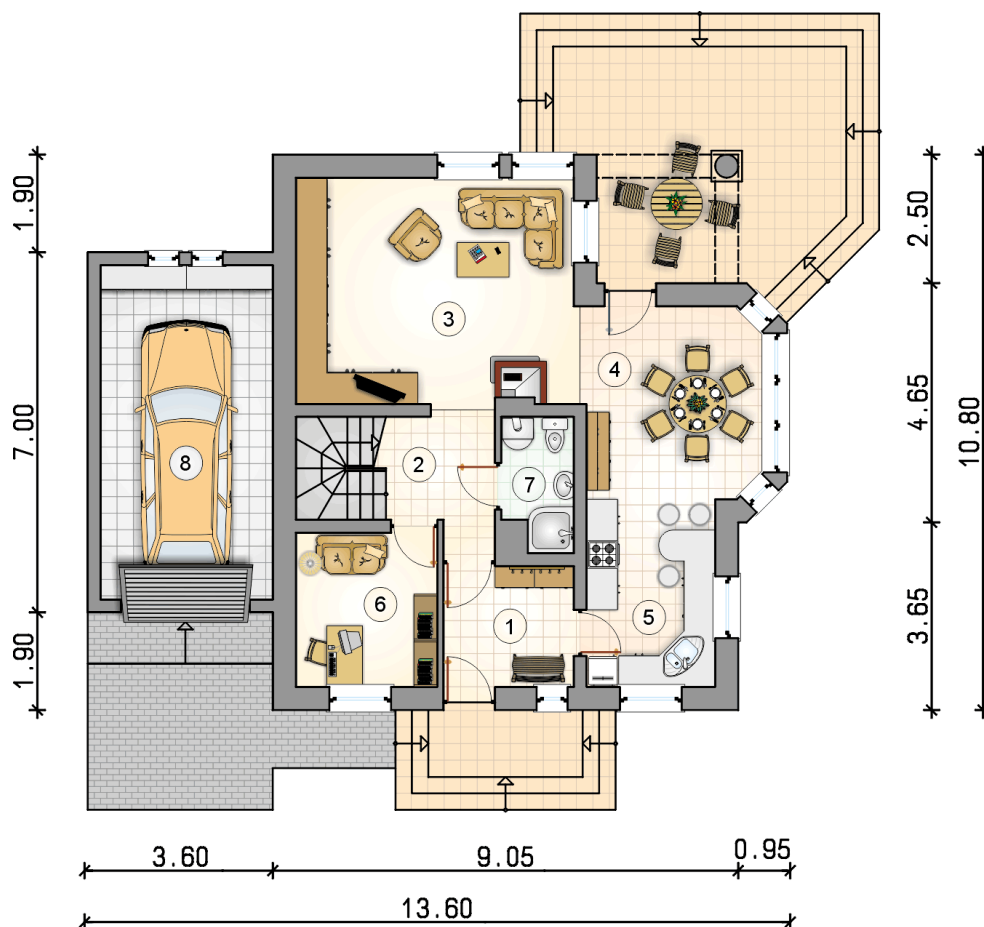
Technologia murowana: Pustak ceramiczny gr. 30 cm + ocieplenie w systemie Termo Organika. Pokrycie dachu dachówką cementową. Brama garażowa i drzwi zewnętrzne marki Hörmann.

Do tego projektu możesz wprowadzić zmiany, na które wyrazimy bezpłatną zgodę. Więcej na www.studioatrium.pl

KOSZTY BUDOWY

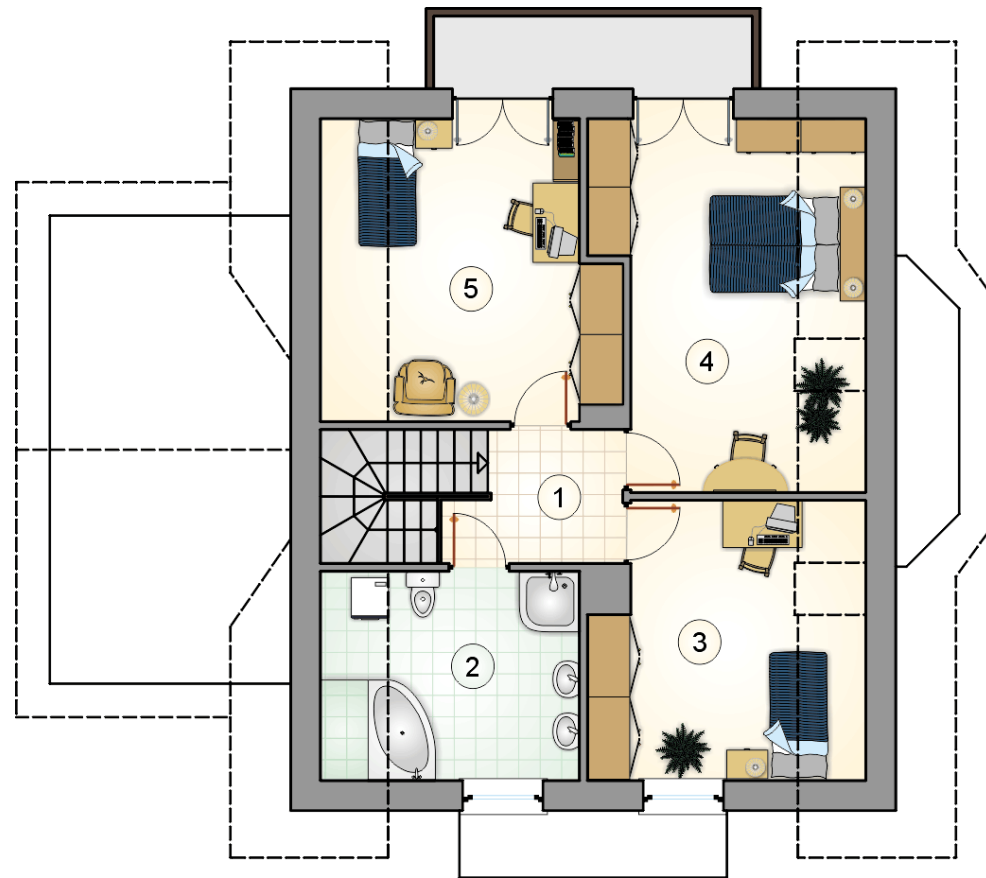
| | |
|----------------------|------------|
| stan surowy | 260 219 zł |
| roboty wykończeniowe | 250 074 zł |
| instalacje | 112 092 zł |
| koszt budowy | 622 385 zł |

Podane ceny są szacunkowymi cenami netto. Zapytaj o zestawienie materiałów naszego konsultanta na www.studioatrium.pl



RZUT PARTERU [m²]

| | | |
|---|------------------------|--------------|
| 1 | przedsiónek | 5,95 |
| 2 | hall z komunikacją | 6,45 |
| 3 | pokój dzienny | 24,05 |
| 4 | jadalnia | 12,90 |
| 5 | kuchnia | 9,15 |
| 6 | pokój | 8,25 |
| 7 | łazienka z piecem c.o. | 3,40 |
| | razem | 70,15 |
| 8 | garaż | 21,80 |



RZUT PODDASZA

[m²]

| | | |
|---|--------------------|--------------|
| 1 | hall z komunikacją | 4,80 |
| 2 | łazienka | 9,30 |
| 3 | pokój | 12,60 |
| 4 | pokój | 15,95 |
| 5 | pokój | 14,85 |
| | razem | 57,50 |