



# Fokus

## 127,65 m<sup>2</sup>

plus garaż 21,80 m<sup>2</sup>

Dom parterowy z poddaszem użytkowym i garażem, z narożnym tarasem - częściowo w podcieniu

min. wymiary działki 20,6 x 18,8 m

pow. netto parteru	102,65 m <sup>2</sup>
pow. całkowita	224,50 m <sup>2</sup>
pow. zabudowy	126,75 m <sup>2</sup>
kubatura brutto	737,75 m <sup>3</sup>
wysokość budynku	8,45 m
kąt nachylenia dachu	40°
rodzaj stropu	gęstożebrowy
pow. dachu	214,00 m <sup>2</sup>



### TECHNOLOGIA

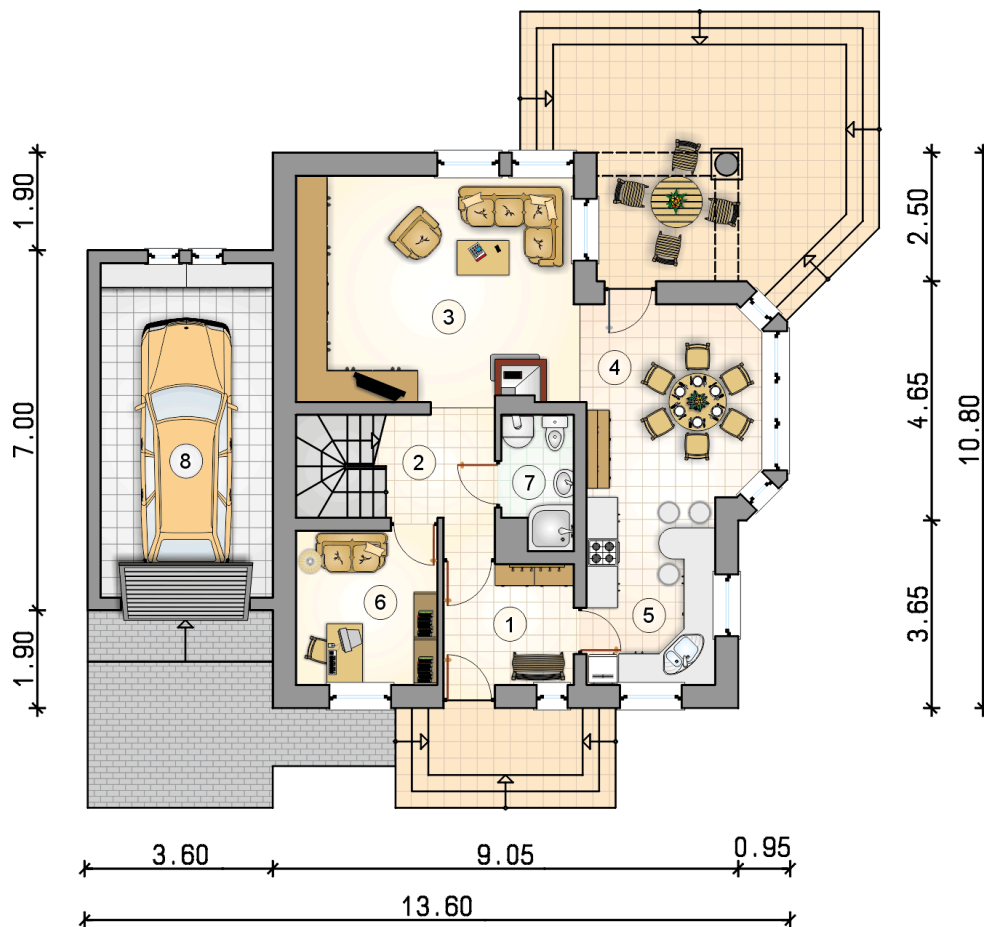
Technologia murowana: Pustak ceramiczny gr. 30 cm + ocieplenie w systemie Termo Organika. Pokrycie dachu dachówką cementową. Brama garażowa i drzwi zewnętrzne marki Hörmann.

Do tego projektu możesz wprowadzić zmiany, na które wyrazimy bezpłatną zgodę. Więcej na [www.studioatrium.pl](http://www.studioatrium.pl)

### KOSZTY BUDOWY

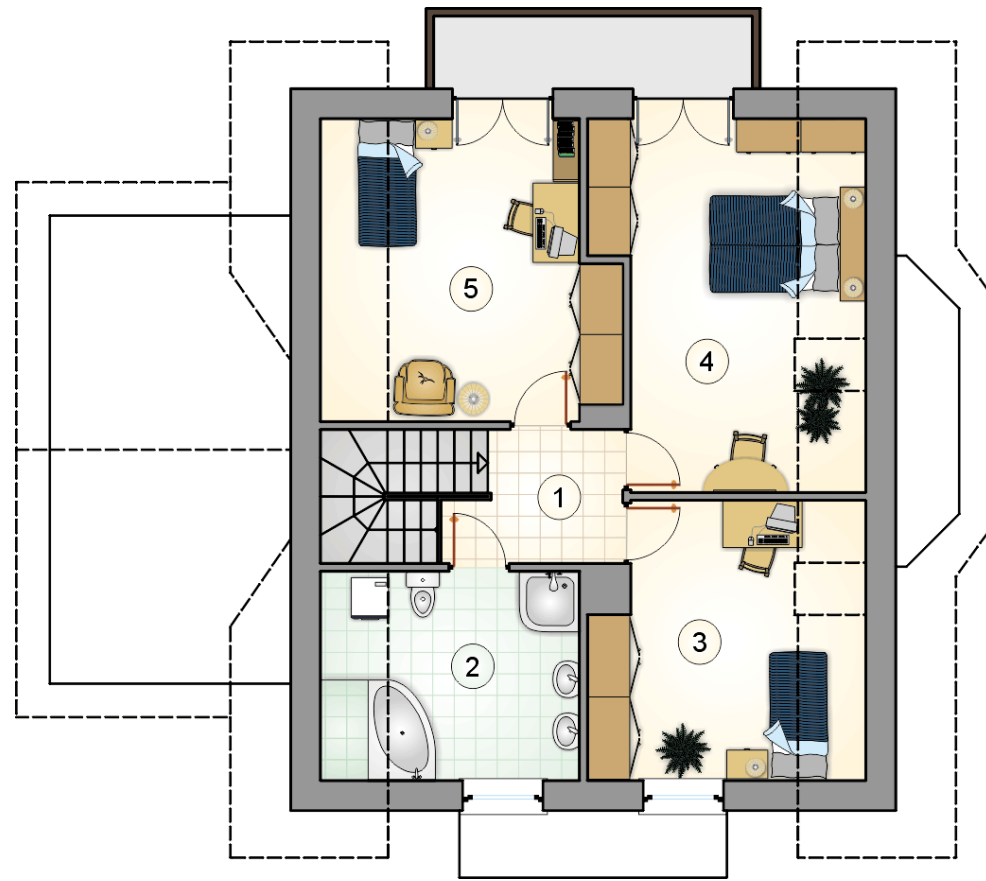
stan surowy	260 219 zł
roboty wykończeniowe	250 074 zł
instalacje	112 092 zł
koszt budowy	622 385 zł

Podane ceny są szacunkowymi cenami netto. Zapytaj o zestawienie materiałów naszego konsultanta na [www.studioatrium.pl](http://www.studioatrium.pl)



### RZUT PARTERU [m<sup>2</sup>]

1	przedsiónek	5,95
2	hall z komunikacją	6,45
3	pokój dzienny	24,05
4	jadalnia	12,90
5	kuchnia	9,15
6	pokój	8,25
7	łazienka z piecem c.o.	3,40
	<b>razem</b>	<b>70,15</b>
8	garaż	21,80



RZUT PODDASZA		[m <sup>2</sup> ]
1	hall z komunikacją	4,80
2	łazienka	9,30
3	pokój	12,60
4	pokój	15,95
5	pokój	14,85
	<b>razem</b>	<b>57,50</b>