



Fokus

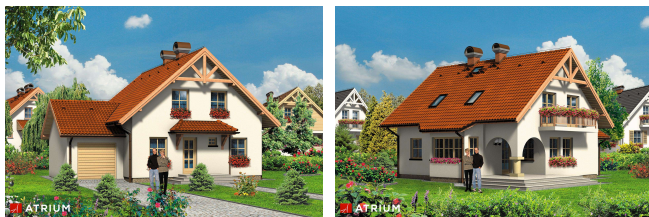
127,65 m²

plus garaż 21,80 m²

Dom parterowy z poddaszem użytkowym i garażem, z narożnym tarasem - częściowo w podcieniu

min. wymiary działki 20,6 x 18,8 m

pow. netto parteru	102,65 m ²
pow. całkowita	224,50 m ²
pow. zabudowy	126,75 m ²
kubatura brutto	737,75 m ³
wysokość budynku	8,45 m
kąt nachylenia dachu	40°
rodzaj stropu	gęstożebrowy
pow. dachu	214,00 m ²



TECHNOLOGIA

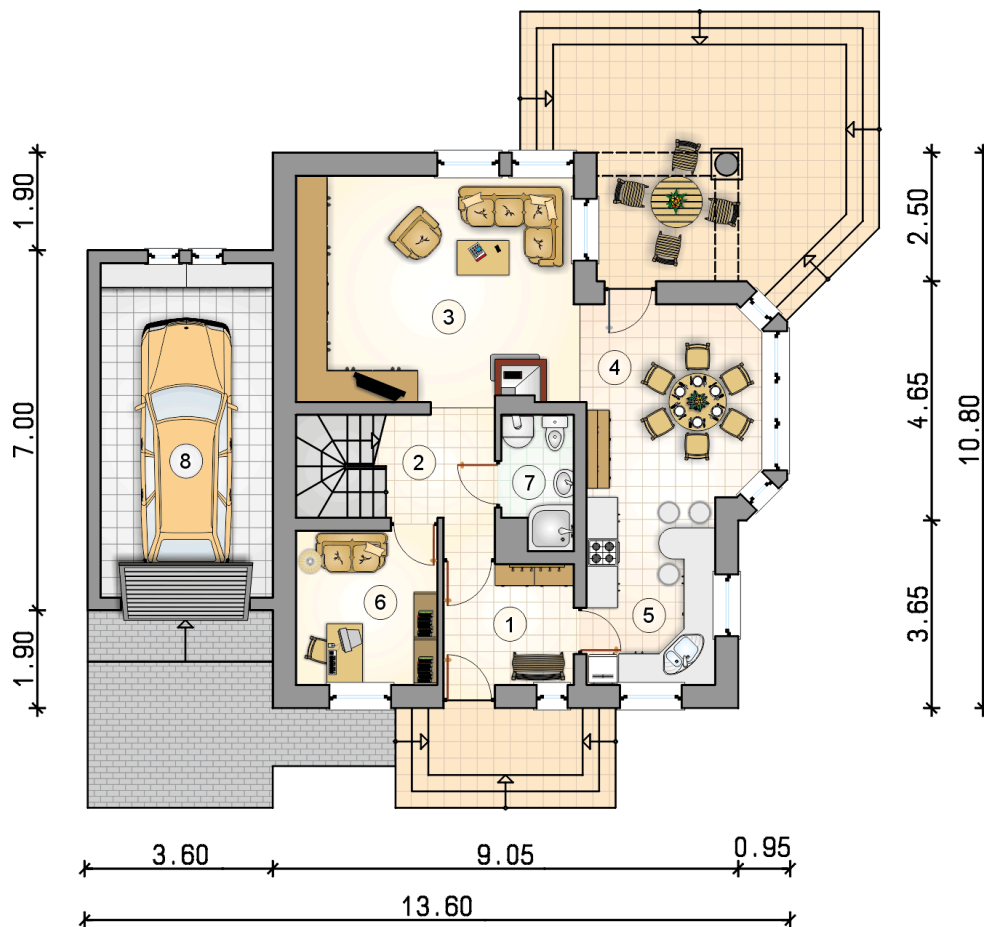
Technologia murowana: Pustak ceramiczny gr. 30 cm + ocieplenie w systemie Termo Organika. Pokrycie dachu dachówką cementową. Brama garażowa i drzwi zewnętrzne marki Hörmann.

Do tego projektu możesz wprowadzić zmiany, na które wyrazimy bezpłatną zgodę. Więcej na www.studioatrium.pl

KOSZTY BUDOWY

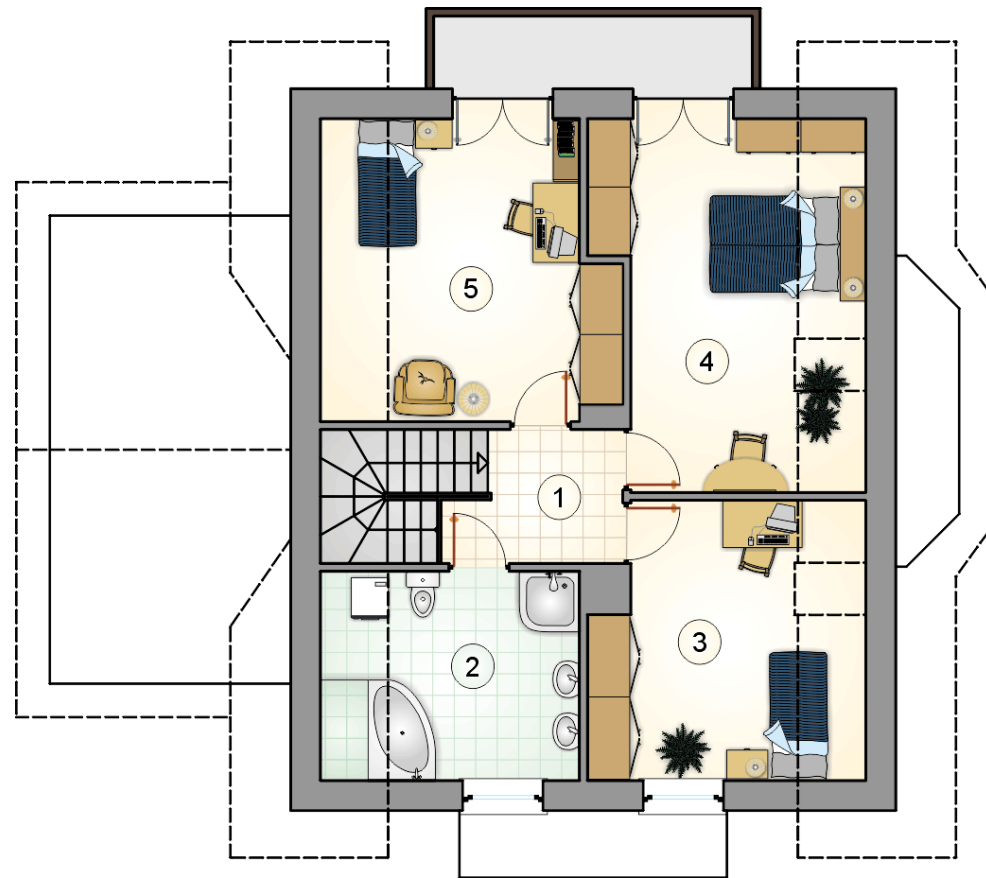
stan surowy	260 219 zł
roboty wykończeniowe	250 074 zł
instalacje	112 092 zł
koszt budowy	622 385 zł

Podane ceny są szacunkowymi cenami netto. Zapytaj o zestawienie materiałów naszego konsultanta na www.studioatrium.pl



RZUT PARTERU [m²]

1	przedsionek	5,95
2	hall z komunikacją	6,45
3	pokój dzienny	24,05
4	jadalnia	12,90
5	kuchnia	9,15
6	pokój	8,25
7	łazienka z piecem c.o.	3,40
	razem	70,15
8	garaż	21,80



RZUT PODDASZA

[m²]

1	hall z komunikacją	4,80
2	łazienka	9,30
3	pokój	12,60
4	pokój	15,95
5	pokój	14,85
	razem	57,50