



Forte

134,2 m²

Dom piętrowy z klasycznym dwuspadowym dachem, przestronnym niezadaszonym tarasem wypoczynkowym, idealny na wąską działkę

min. wymiary działki 14,49 x 21,49 m

pow. netto parteru	70,40 m ²
pow. całkowita	175,10 m ²
pow. zabudowy	87,55 m ²
kubatura brutto	563,00 m ³
wysokość budynku	7,56 m
kąt nachylenia dachu	24°
rodzaj stropu	gęstożebrowy
pow. dachu	131,00 m ²

ATRIUM



TECHNOLOGIA

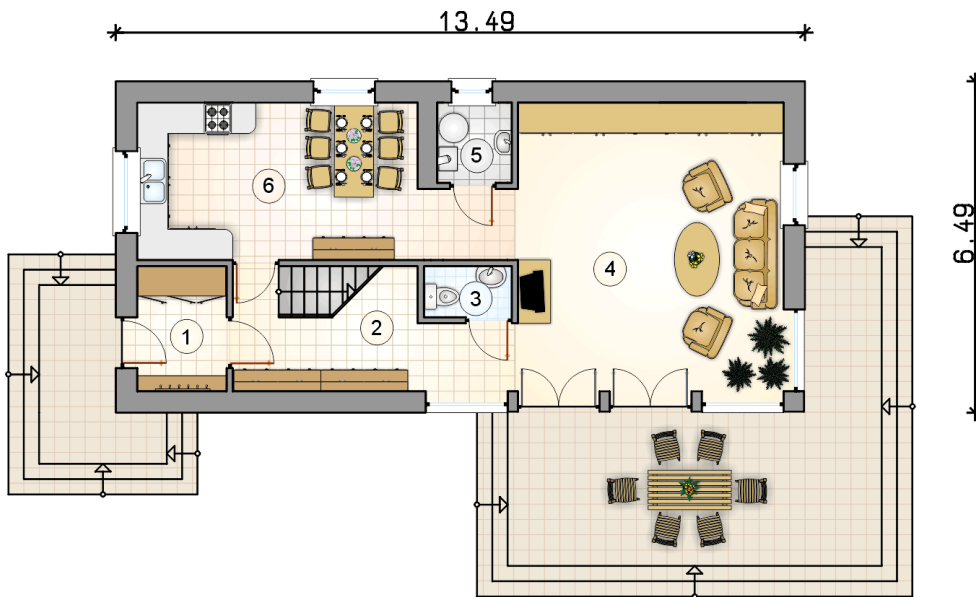
Technologia murowana: Pustak ceramiczny gr. 30 cm + ocieplenie w systemie Termo Organika. Pokrycie dachu dachówką cementową. Drzwi zewnętrzne marki Hörmann.

Do tego projektu możesz wprowadzić zmiany, na które wyrazimy bezpłatną zgodę. Więcej na www.studioatrium.pl

KOSZTY BUDOWY

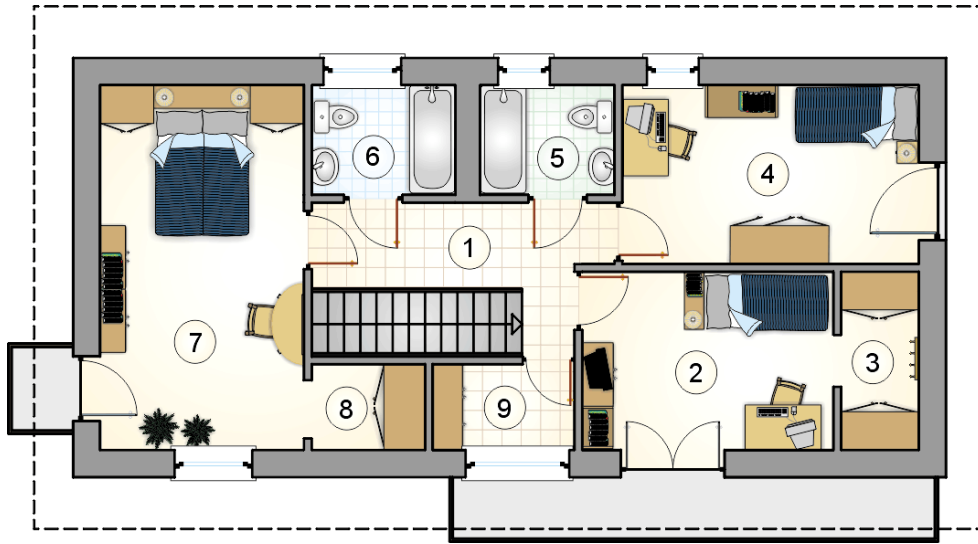
stan surowy	252 491 zł
roboty wykończeniowe	242 647 zł
instalacje	108 762 zł
koszt budowy	603 900 zł

Podane ceny są szacunkowymi cenami netto. Zapytaj o zestawienie materiałów naszego konsultanta na www.studioatrium.pl



RZUT PARTERU [m²]

1	wiatrołap	4,30
2	komunikacja	10,75
3	w.c.	1,50
4	pokój dzienny	29,65
5	kotłownia	2,30
6	kuchnia z jadalnią	19,50
	razem	68,00



RZUT PIĘTRA

[m²]

1	komunikacja	8,90
2	pokój	10,75
3	wnęka garderobiana	3,35
4	pokój	12,70
5	łazienka	3,55
6	łazienka	3,80
7	pokój	17,85
8	wnęka garderobiana	2,40
9	garderoba	2,90
	razem	66,20