



# Forte

## 134,2 m<sup>2</sup>

Dom piętrowy z klasycznym dwuspadowym dachem, przestronnym niezadaszonym tarasem wypoczynkowym, idealny na wąską działkę

min. wymiary działki 14,49 x 21,49 m

pow. netto parteru	70,40 m <sup>2</sup>
pow. całkowita	175,10 m <sup>2</sup>
pow. zabudowy	87,55 m <sup>2</sup>
kubatura brutto	563,00 m <sup>3</sup>
wysokość budynku	7,56 m
kąt nachylenia dachu	24°
rodzaj stropu	gęstożebrowy
pow. dachu	131,00 m <sup>2</sup>



### TECHNOLOGIA

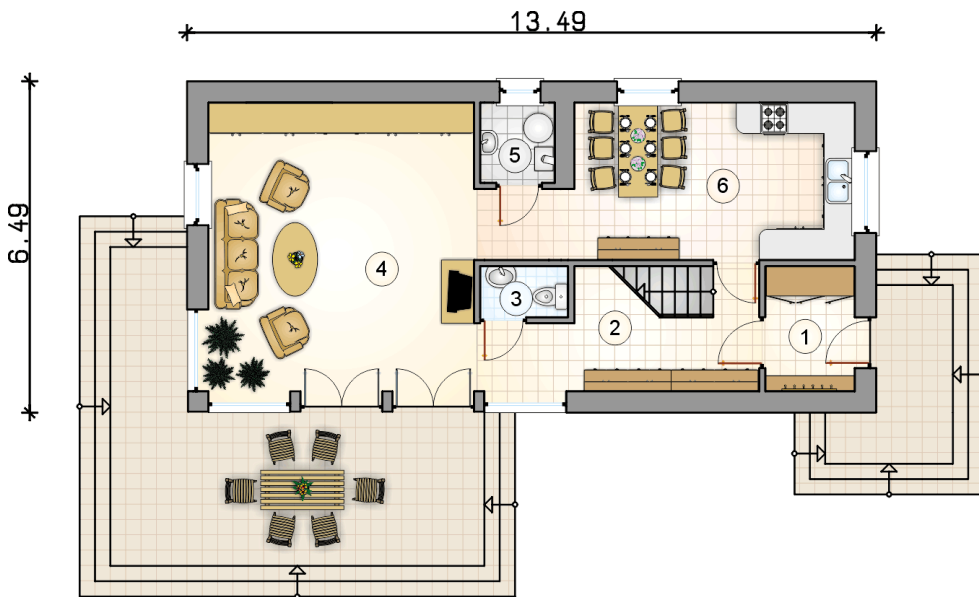
Technologia murowana: Pustak ceramiczny gr. 30 cm + ocieplenie w systemie Termo Organika. Pokrycie dachu dachówką cementową. Drzwi zewnętrzne marki Hörmann.

Do tego projektu możesz wprowadzić zmiany, na które wyrazimy bezpłatną zgodę. Więcej na [www.studioatrium.pl](http://www.studioatrium.pl)

### KOSZTY BUDOWY

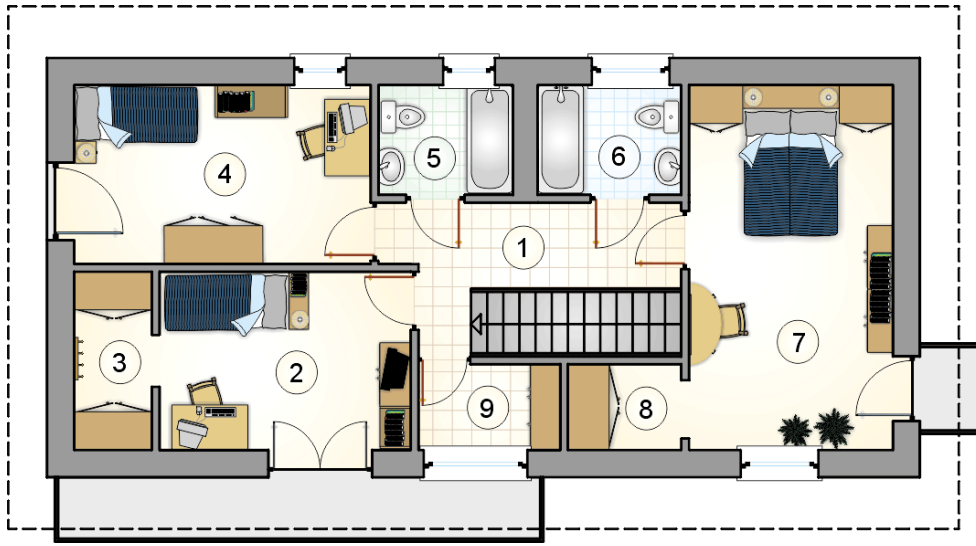
stan surowy	252 491 zł
roboty wykończeniowe	242 647 zł
instalacje	108 762 zł
koszt budowy	603 900 zł

Podane ceny są szacunkowymi cenami netto. Zapytaj o zestawienie materiałów naszego konsultanta na [www.studioatrium.pl](http://www.studioatrium.pl)



### RZUT PARTERU [m<sup>2</sup>]

1	wiatrołap	4,30
2	komunikacja	10,75
3	w.c.	1,50
4	pokój dzienny	29,65
5	kotłownia	2,30
6	kuchnia z jadalnią	19,50
	<b>razem</b>	<b>68,00</b>



RZUT PIĘTRA

[m<sup>2</sup>]

1	komunikacja	8,90
2	pokój	10,75
3	wnęka garderobiana	3,35
4	pokój	12,70
5	łazienka	3,55
6	łazienka	3,80
7	pokój	17,85
8	wnęka garderobiana	2,40
9	garderoba	2,90
	<b>razem</b>	<b>66,20</b>