



ATRIUM

Forte Bis

127,05 m²

Nowoczesny dom piętrowy na wąskiej działce przykryty dwuspadowym dachem

min. wymiary działki 14,55 x 21,55 m

pow. netto parteru	68,50 m ²
pow. całkowita	177,50 m ²
pow. zabudowy	88,75 m ²
kubatura brutto	597,40 m ³
wysokość budynku	7,79 m
kąt nachylenia dachu	25°
rodzaj stropu	gęstożebrowy
pow. dachu	132,70 m ²

TECHNOLOGIA

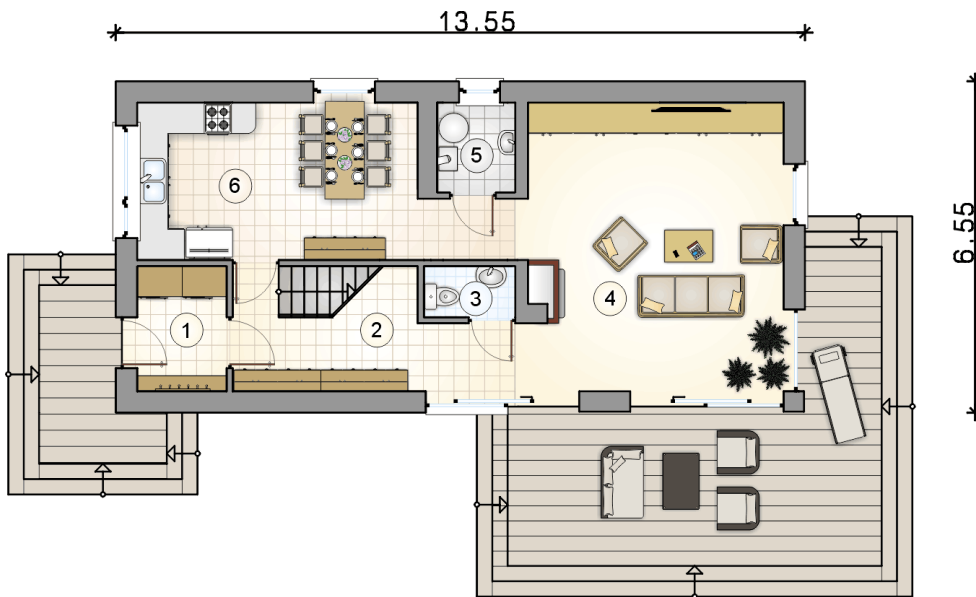
Technologia murowana: pustak ceramiczny gr. 25 cm + ocieplenie w systemie Termo Organika. Pokrycie dachu: dachówka. Drzwi zewnętrzne marki Hörmann.

Do tego projektu możesz wprowadzić zmiany, na które wyrazimy bezpłatną zgodę. Więcej na www.studioatrium.pl

KOSZTY BUDOWY

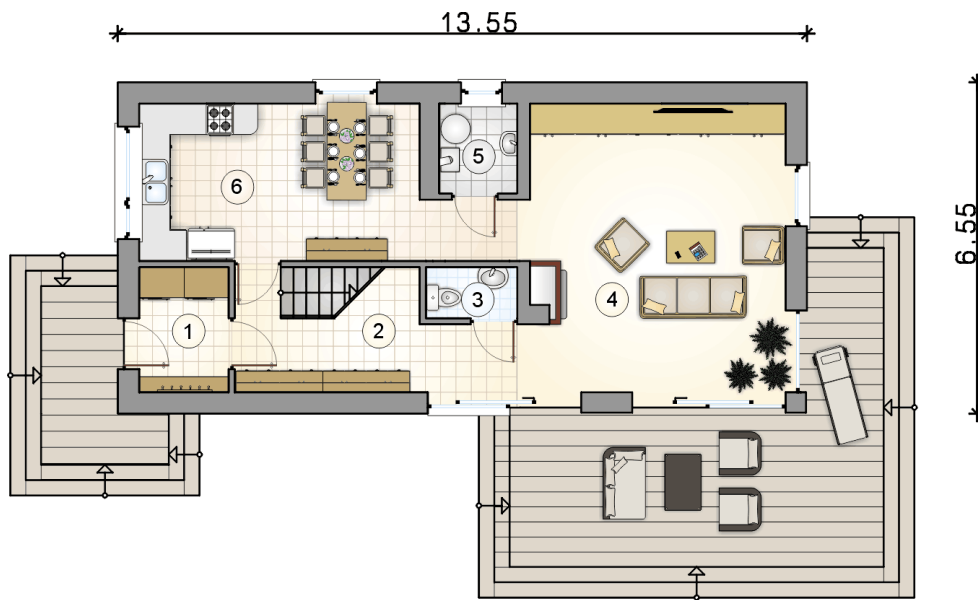
stan surowy	239 038 zł
roboty wykończeniowe	229 719 zł
instalacje	102 968 zł
koszt budowy	571 725 zł

Podane ceny są szacunkowymi cenami netto. Zapytaj o zestawienie materiałów naszego konsultanta na www.studioatrium.pl

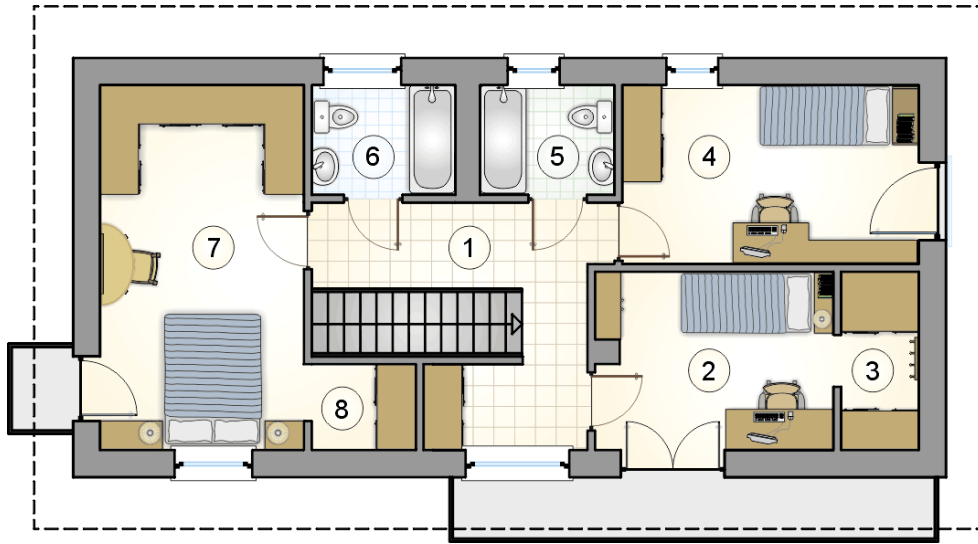


RZUT PARTERU

	[m ²]
1 przedsionek	4,15
2 hall z komunikacją	8,95
3 w.c.	1,70
4 pokój dzienny	28,10
5 kotłownia	2,70
6 kuchnia z jadalnią	18,95
razem	64,55



RZUT PARTERU		[m ²]
1	przedsiónek	4,15
2	hall z komunikacją	8,95
3	w.c.	1,70
4	pokój dzienny	28,10
5	kotłownia	2,70
6	kuchnia z jadalnią	18,95
0	razem	64,55



RZUT PIĘTRA

[m²]

1	hall z komunikacją	10,20
2	pokój	9,85
3	wnęka garderobiana	3,25
4	pokój	12,45
5	łazienka	3,40
6	łazienka	3,65
7	pokój	17,50
8	wnęka garderobiana	2,20
0	razem	62,50