



ATRIUM

Forte Bis 130,95 m²

Nowoczesny dom piętrowy na wąskiej działce przykryty dwuspadowym dachem

min. wymiary działki 14,55 x 21,55 m

pow. netto parteru	68,90 m ²
pow. całkowita	177,50 m ²
pow. zabudowy	88,75 m ²
kubatura brutto	589,40 m ³
wysokość budynku	7,70 m
kąt nachylenia dachu	25°
rodzaj stropu	gęstożebrowy
pow. dachu	132,70 m ²

TECHNOLOGIA

Technologia murowana: pustak ceramiczny gr. 25 cm + ocieplenie w systemie Termo Organika. Pokrycie dachu: dachówka. Drzwi zewnętrzne marki Hörmann.

Do tego projektu możesz wprowadzić zmiany, na które wyrazimy bezpłatną zgodę. Więcej na www.studioatrium.pl



KOSZTY BUDOWY

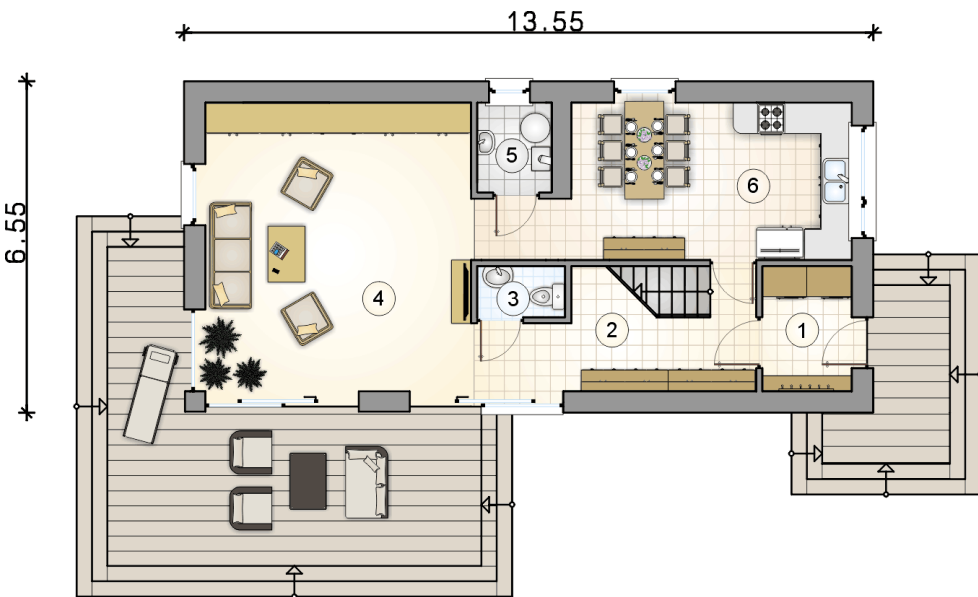
stan surowy	246 376 zł
roboty wykończeniowe	236 771 zł
instalacje	106 128 zł
koszt budowy	589 275 zł

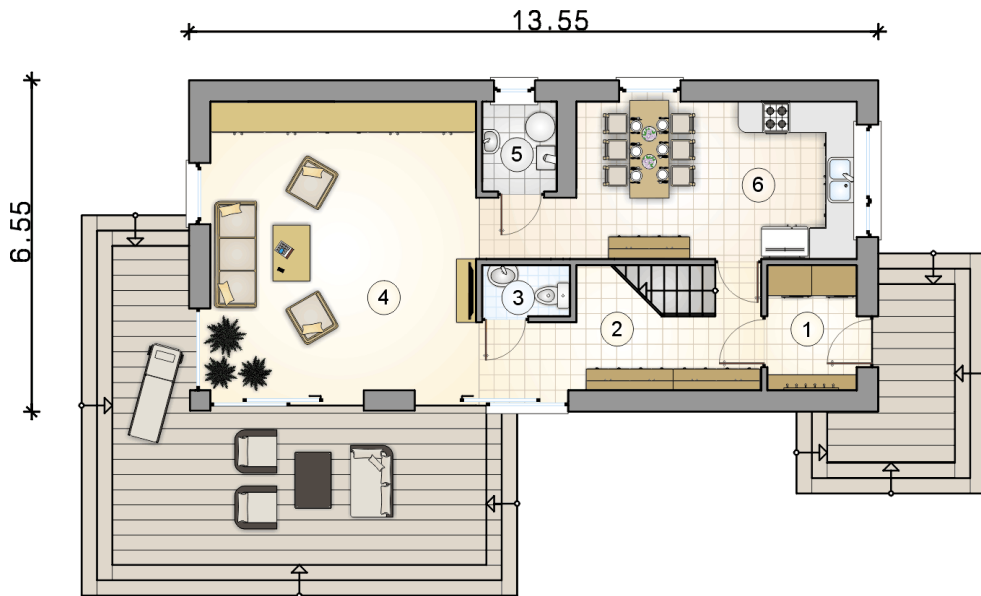
Podane ceny są szacunkowymi cenami netto. Zapytaj o zestawienie materiałów naszego konsultanta na www.studioatrium.pl

RZUT PARTERU

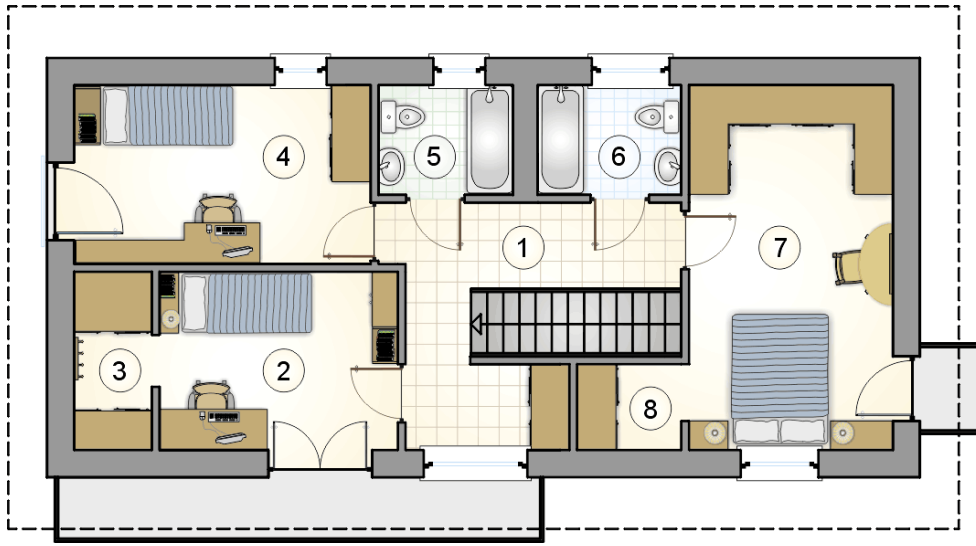
[m²]

1	przedsiónek	4,15
2	hall z komunikacją	10,25
3	w.c.	1,65
4	pokój dzienny	29,05
5	kotłownia	2,60
6	kuchnia z jadalnią	18,85
	razem	66,55





RZUT PARTERU		[m ²]
1	przedsionek	4,15
2	hall z komunikacją	10,25
3	w.c.	1,65
4	pokój dzienny	29,05
5	kotłownia	2,60
6	kuchnia z jadalnią	18,85
0	razem	66,55



RZUT PIĘTRA

[m²]

1	hall z komunikacją	12,00
2	pokój	10,00
3	wnęka garderobiana	3,25
4	pokój	12,45
5	łazienka	3,40
6	łazienka	3,65
7	pokój	17,50
8	wnęka garderobiana	2,15
0	razem	64,40