



# Forte Bis

## 127,05 m<sup>2</sup>

Nowoczesny dom piętrowy na wąskiej działce przykryty dwuspadowym dachem

min. wymiary działki 14,55 x 21,55 m

pow. netto parteru	68,50 m <sup>2</sup>
pow. całkowita	177,50 m <sup>2</sup>
pow. zabudowy	88,75 m <sup>2</sup>
kubatura brutto	597,40 m <sup>3</sup>
wysokość budynku	7,79 m
kąt nachylenia dachu	25°
rodzaj stropu	gęstożebrowy
pow. dachu	132,70 m <sup>2</sup>

### TECHNOLOGIA

Technologia murowana: pustak ceramiczny gr. 25 cm + ocieplenie w systemie Termo Organika. Pokrycie dachu: dachówka. Drzwi zewnętrzne marki Hörmann.

Do tego projektu możesz wprowadzić zmiany, na które wyrazimy bezpłatną zgodę. Więcej na [www.studioatrium.pl](http://www.studioatrium.pl)

### KOSZTY BUDOWY

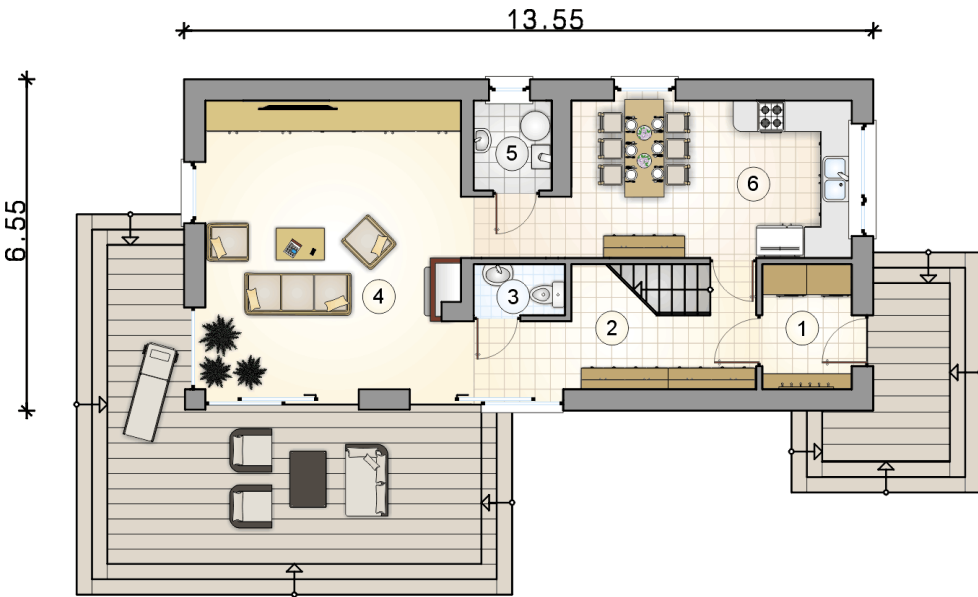
stan surowy	239 038 zł
roboty wykończeniowe	229 719 zł
instalacje	102 968 zł
koszt budowy	571 725 zł

Podane ceny są szacunkowymi cenami netto. Zapytaj o zestawienie materiałów naszego konsultanta na [www.studioatrium.pl](http://www.studioatrium.pl)

### RZUT PARTERU

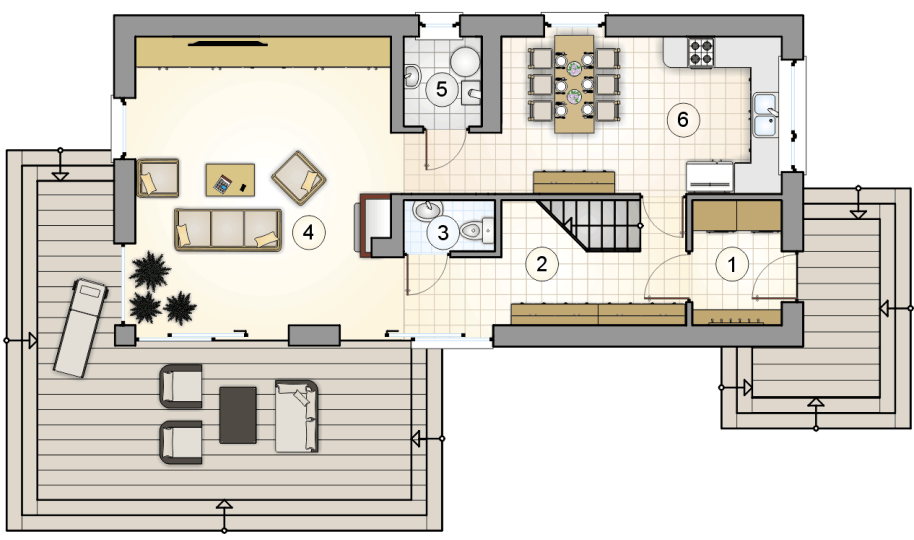
[m<sup>2</sup>]

1	przedsiónek	4,15
2	hall z komunikacją	8,95
3	w.c.	1,70
4	pokój dzienny	28,10
5	kotłownia	2,70
6	kuchnia z jadalnią	18,95
	<b>razem</b>	<b>64,55</b>



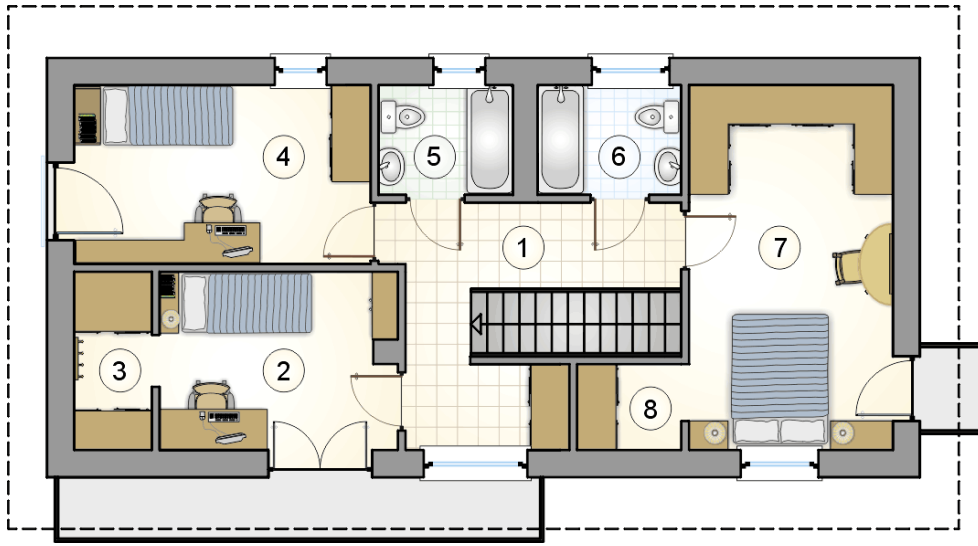
13.55

6.55



RZUT PARTERU [m<sup>2</sup>]

1	przedsiónek	4,15
2	hall z komunikacją	8,95
3	w.c.	1,70
4	pokój dzienny	28,10
5	kotłownia	2,70
6	kuchnia z jadalnią	18,95
0	<b>razem</b>	<b>64,55</b>



RZUT PIĘTRA

[m<sup>2</sup>]

1	hall z komunikacją	10,20
2	pokój	9,85
3	wnęka garderobiana	3,25
4	pokój	12,45
5	łazienka	3,40
6	łazienka	3,65
7	pokój	17,50
8	wnęka garderobiana	2,20
0	<b>razem</b>	<b>62,50</b>