



Fortis

118,55 m²

plus garaż 18,45 m²

Dom parterowy z poddaszem użytkowym, z lukarną i balkonem nad wejściem, z garażem

min. wymiary działki 20 x 17,8 m

pow. netto parteru	82,55 m ²
pow. całkowita	207,20 m ²
pow. zabudowy	103,60 m ²
kubatura brutto	632,15 m ³
wysokość budynku	7,96 m
kąt nachylenia dachu	45°
rodzaj stropu	gęstożebrowy
pow. dachu	188,00 m ²

TECHNOLOGIA

Technologia murowana: Pustak ceramiczny gr. 30 cm + ocieplenie w systemie Termo Organika. Pokrycie dachu dachówką cementową, blachą tytanowo-cynkową (wykusz). Brama garażowa i drzwi zewnętrzne marki Hörmann.

Do tego projektu możesz wprowadzić zmiany, na które wyrazimy bezpłatną zgodę. Więcej na www.studioatrium.pl

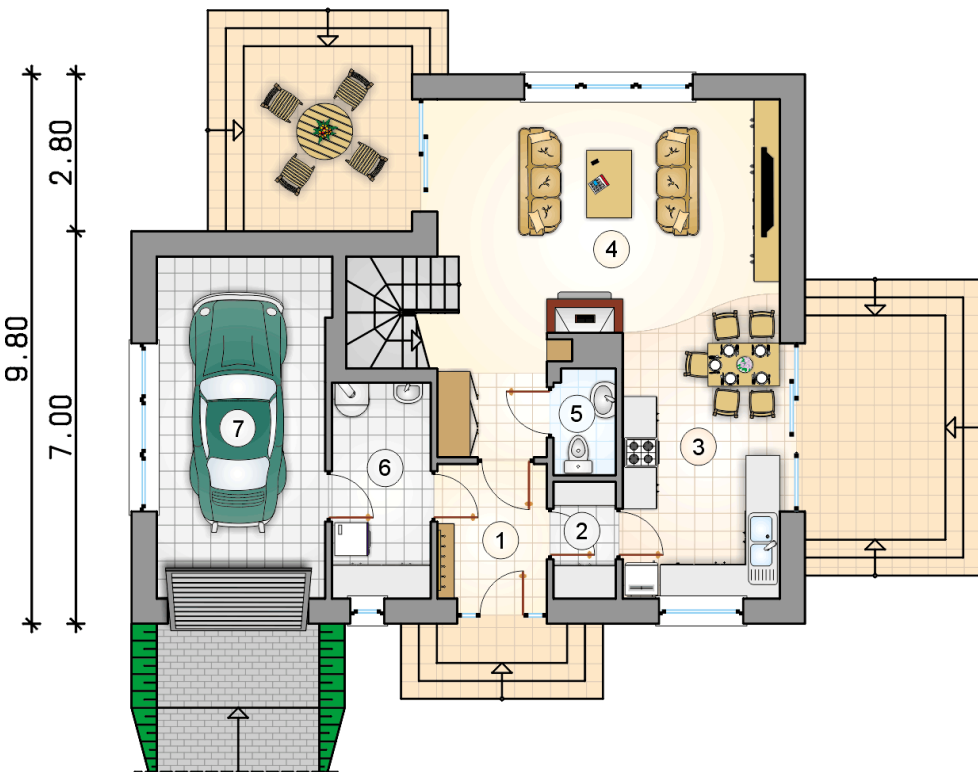
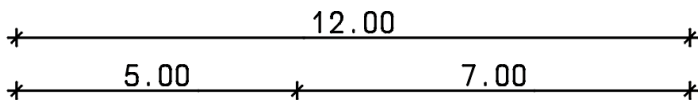
KOSZTY BUDOWY

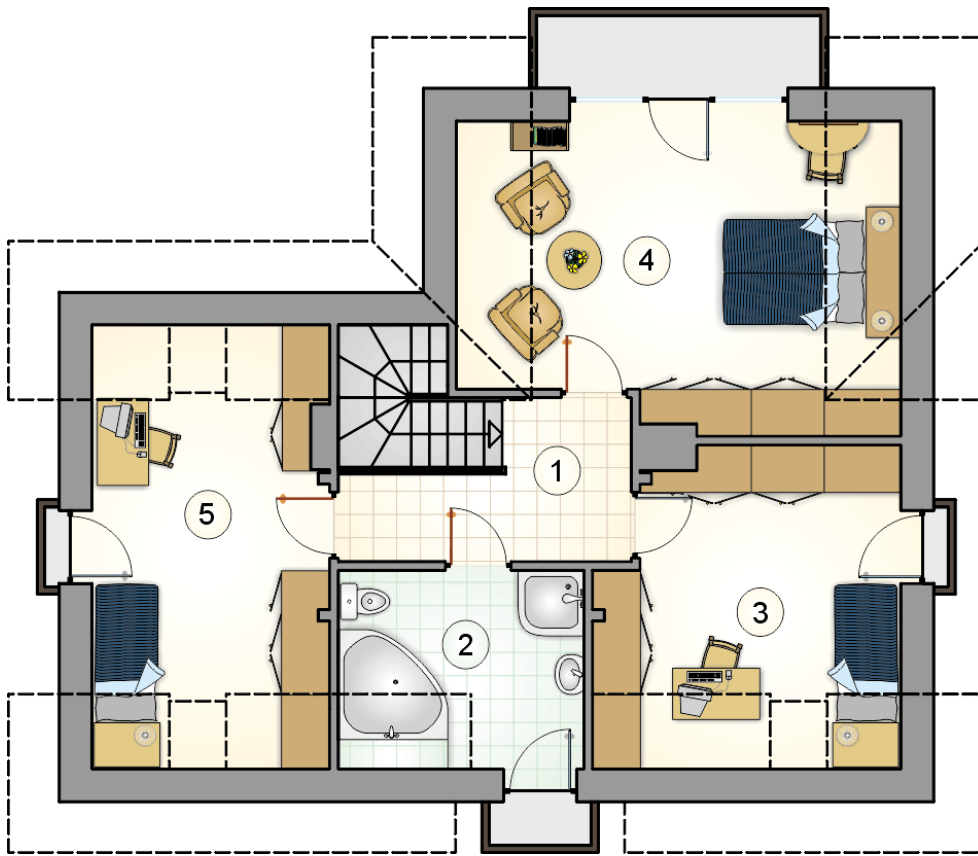
stan surowy	240 017 zł
roboty wykończeniowe	230 659 zł
instalacje	103 389 zł
koszt budowy	574 065 zł

Podane ceny są szacunkowymi cenami netto. Zapytaj o zestawienie materiałów naszego konsultanta na www.studioatrium.pl

RZUT PARTERU [m²]

1	przedsiónek	4,70
2	spiżarka	2,30
3	kuchnia z jadalnią	13,25
4	pokój dzienny z komunikacją	30,35
5	w.c.	2,10
6	kotłownia	6,80
	razem	59,50
7	garaż	18,45





RZUT PODDASZA		[m ²]
1	hall z komunikacją	6,70
2	łazienka	7,50
3	pokój	13,50
4	pokój	17,70
5	pokój	13,65
	razem	59,05