



# Fortis

## 118,55 m<sup>2</sup>

plus garaż 18,45 m<sup>2</sup>

Dom parterowy z poddaszem użytkowym, z lukarną i balkonem nad wejściem, z garażem

min. wymiary działki 20 x 17,8 m

pow. netto parteru	82,55 m <sup>2</sup>
pow. całkowita	207,20 m <sup>2</sup>
pow. zabudowy	103,60 m <sup>2</sup>
kubatura brutto	632,15 m <sup>3</sup>
wysokość budynku	7,96 m
kąt nachylenia dachu	45°
rodzaj stropu	gęstożebrowy
pow. dachu	188,00 m <sup>2</sup>

### TECHNOLOGIA

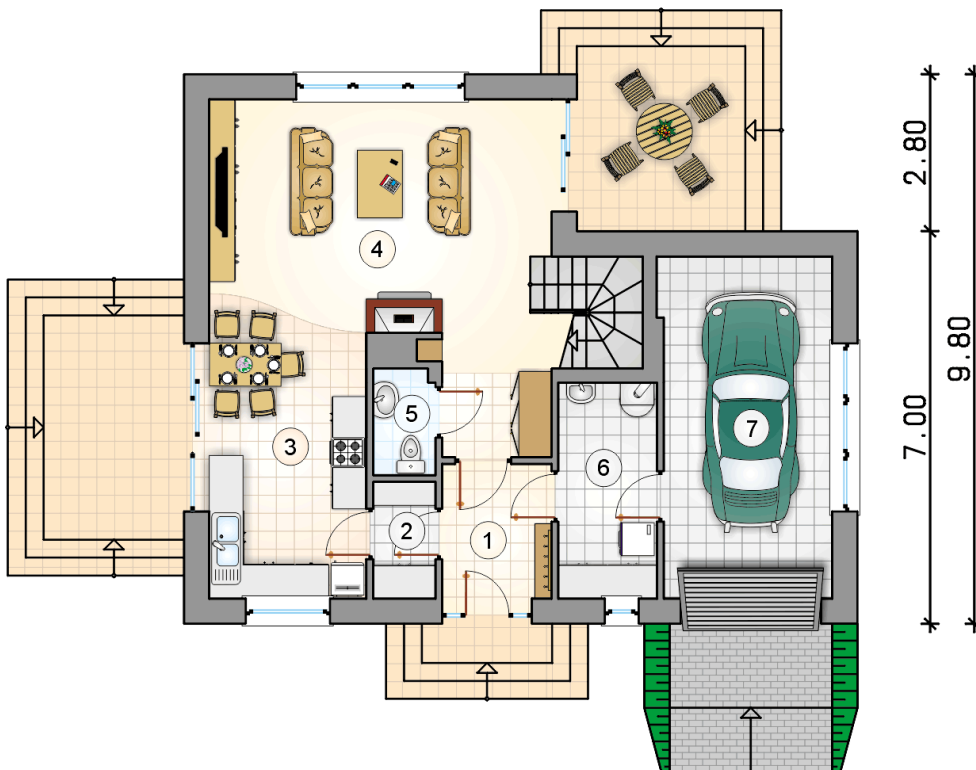
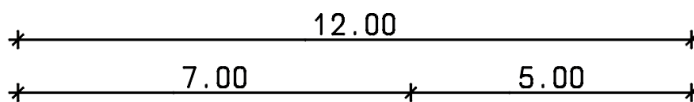
Technologia murowana: Pustak ceramiczny gr. 30 cm + ocieplenie w systemie Termo Organika. Pokrycie dachu dachówką cementową, blachą tytanowo-cynkową (wykusz). Brama garażowa i drzwi zewnętrzne marki Hörmann.

Do tego projektu możesz wprowadzić zmiany, na które wyrazimy bezpłatną zgodę. Więcej na [www.studioatrium.pl](http://www.studioatrium.pl)

### KOSZTY BUDOWY

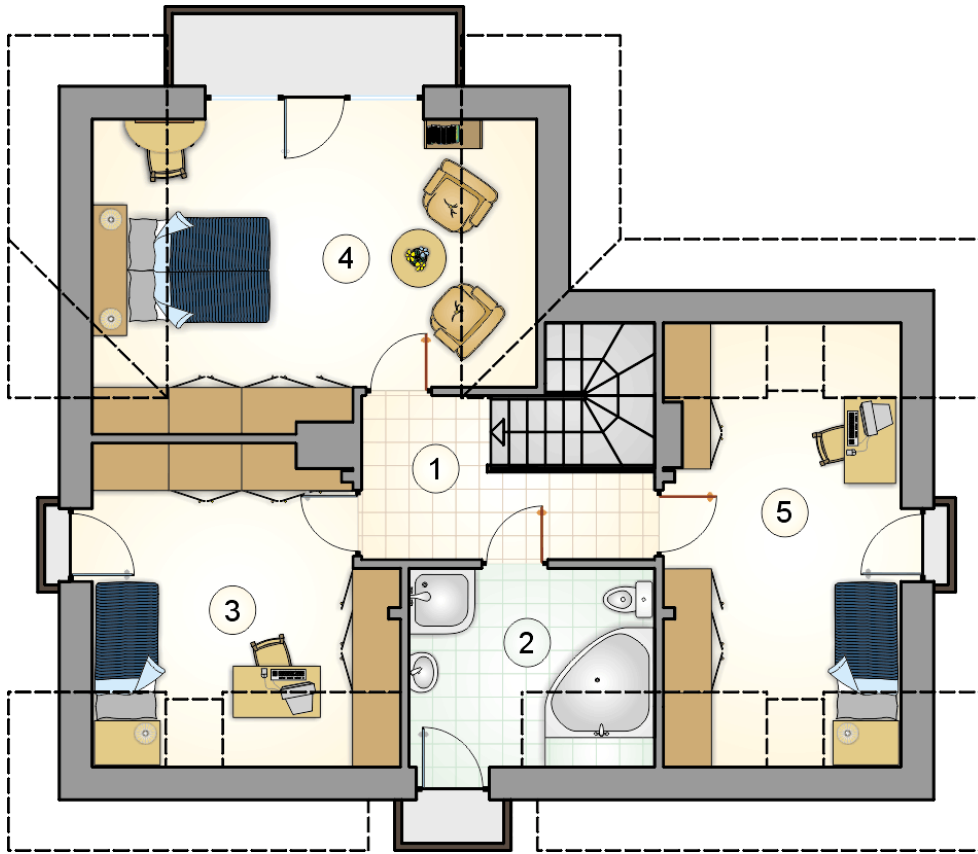
stan surowy	240 017 zł
roboty wykończeniowe	230 659 zł
instalacje	103 389 zł
koszt budowy	574 065 zł

Podane ceny są szacunkowymi cenami netto. Zapytaj o zestawienie materiałów naszego konsultanta na [www.studioatrium.pl](http://www.studioatrium.pl)



### RZUT PARTERU [m<sup>2</sup>]

1	przedsiónek	4,70
2	spiżarka	2,30
3	kuchnia z jadalnią	13,25
4	pokój dzienny z komunikacją	30,35
5	w.c.	2,10
6	kotłownia	6,80
<b>razem</b>		<b>59,50</b>
7	garaż	18,45



RZUT PODDASZA

[m<sup>2</sup>]

1	hall z komunikacją	6,70
2	łazienka	7,50
3	pokój	13,50
4	pokój	17,70
5	pokój	13,65
	<b>razem</b>	<b>59,05</b>