



Fortis

118,55 m²

plus garaż 18,45 m²

Dom parterowy z poddaszem użytkowym, z lukarną i balkonem nad wejściem, z garażem

min. wymiary działki 20 x 17,8 m

| | |
|----------------------|-----------------------|
| pow. netto parteru | 82,55 m ² |
| pow. całkowita | 207,20 m ² |
| pow. zabudowy | 103,60 m ² |
| kubatura brutto | 632,15 m ³ |
| wysokość budynku | 7,96 m |
| kąt nachylenia dachu | 45° |
| rodzaj stropu | gęstożebrowy |
| pow. dachu | 188,00 m ² |

TECHNOLOGIA

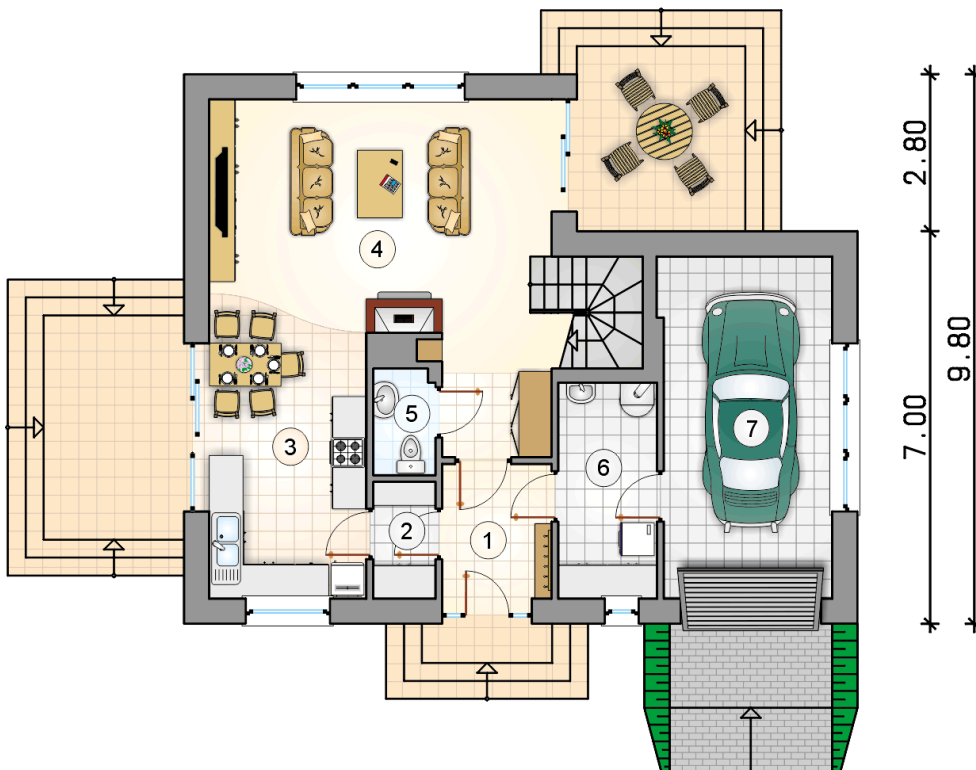
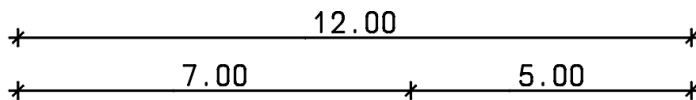
Technologia murowana: Pustak ceramiczny gr. 30 cm + ocieplenie w systemie Termo Organika. Pokrycie dachu dachówką cementową, blachą tytanowo-cynkową (wykusz). Brama garażowa i drzwi zewnętrzne marki Hörmann.

Do tego projektu możesz wprowadzić zmiany, na które wyrazimy bezpłatną zgodę. Więcej na www.studioatrium.pl

KOSZTY BUDOWY

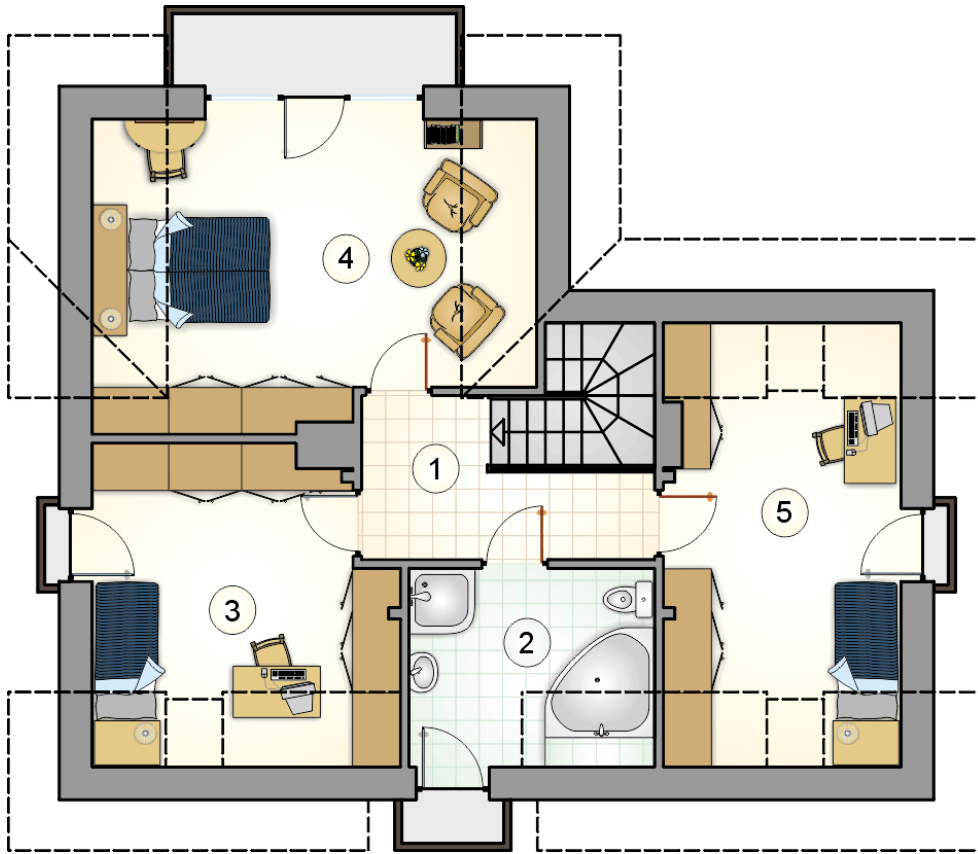
| | |
|----------------------|------------|
| stan surowy | 240 017 zł |
| roboty wykończeniowe | 230 659 zł |
| instalacje | 103 389 zł |
| koszt budowy | 574 065 zł |

Podane ceny są szacunkowymi cenami netto. Zapytaj o zestawienie materiałów naszego konsultanta na www.studioatrium.pl



RZUT PARTERU [m²]

| | | |
|----------|-----------------------------|--------------|
| 1 | przedsiónek | 4,70 |
| 2 | spiżarka | 2,30 |
| 3 | kuchnia z jadalnią | 13,25 |
| 4 | pokój dzienny z komunikacją | 30,35 |
| 5 | w.c. | 2,10 |
| 6 | kotłownia | 6,80 |
| 7 | razem | 59,50 |
| | garaż | 18,45 |



RZUT PODDASZA

[m²]

| | | |
|---|--------------------|--------------|
| 1 | hall z komunikacją | 6,70 |
| 2 | łazienka | 7,50 |
| 3 | pokój | 13,50 |
| 4 | pokój | 17,70 |
| 5 | pokój | 13,65 |
| | razem | 59,05 |