



# Fortuna

## 130,2 m<sup>2</sup>

plus piwnica 79,35 m<sup>2</sup>  
plus garaż 19,10 m<sup>2</sup>

Dom parterowy z poddaszem użytkowym i garażem, z 4 sypialniami i częściowo zadaszonym tarasem, podpiwniczony

min. wymiary działki 20,05 x 18,3 m

pow. netto parteru	89,35 m <sup>2</sup>
pow. całkowita	337,90 m <sup>2</sup>
pow. zabudowy	122,50 m <sup>2</sup>
kubatura brutto	1 029,25 m <sup>3</sup>
wysokość budynku	8,45 m
kąt nachylenia dachu	42°
rodzaj stropu	gęstożebrowy
pow. dachu	205,85 m <sup>2</sup>



### TECHNOLOGIA

Technologia murowana: Pustak ceramiczny gr. 30 cm + ocieplenie w systemie Termo Organika. Pokrycie dachu dachówką cementową. Brama garażowa i drzwi zewnętrzne marki Hörmann.

Do tego projektu możesz wprowadzić zmiany, na które wyrazimy bezpłatną zgodę. Więcej na [www.studioatrium.pl](http://www.studioatrium.pl)

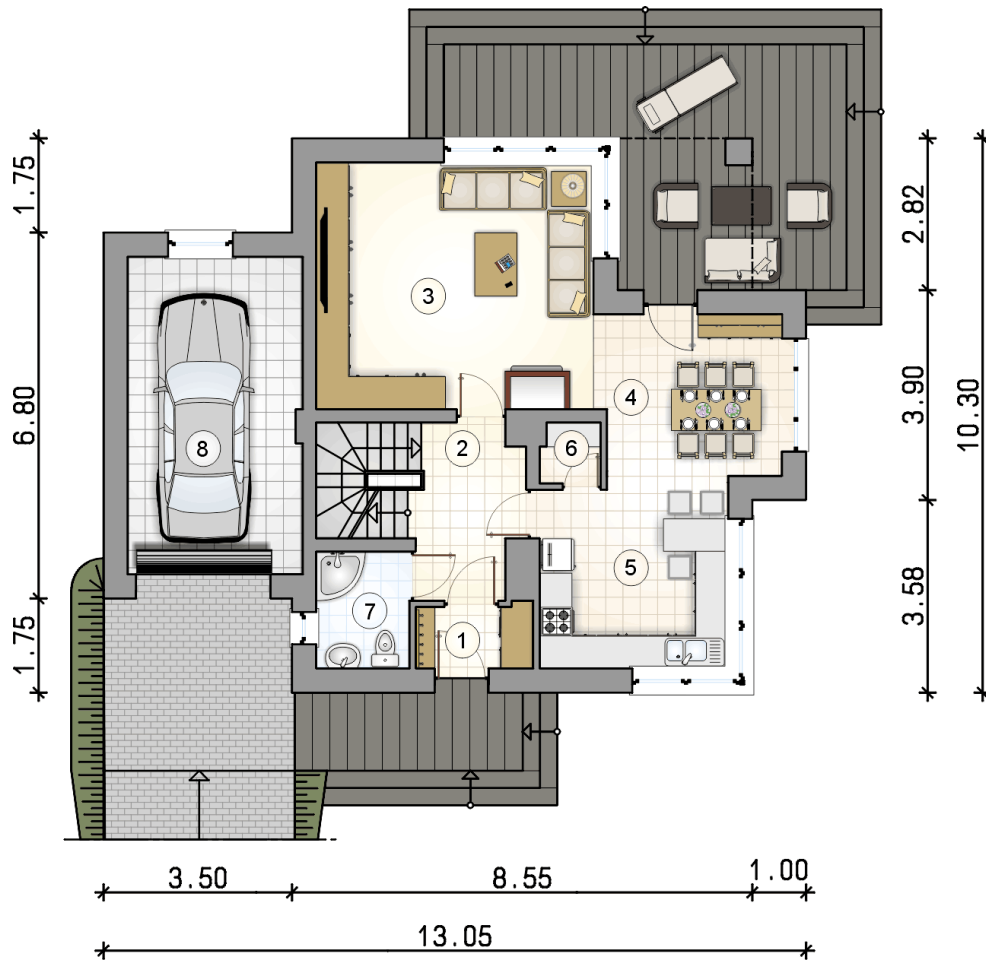
### KOSZTY BUDOWY

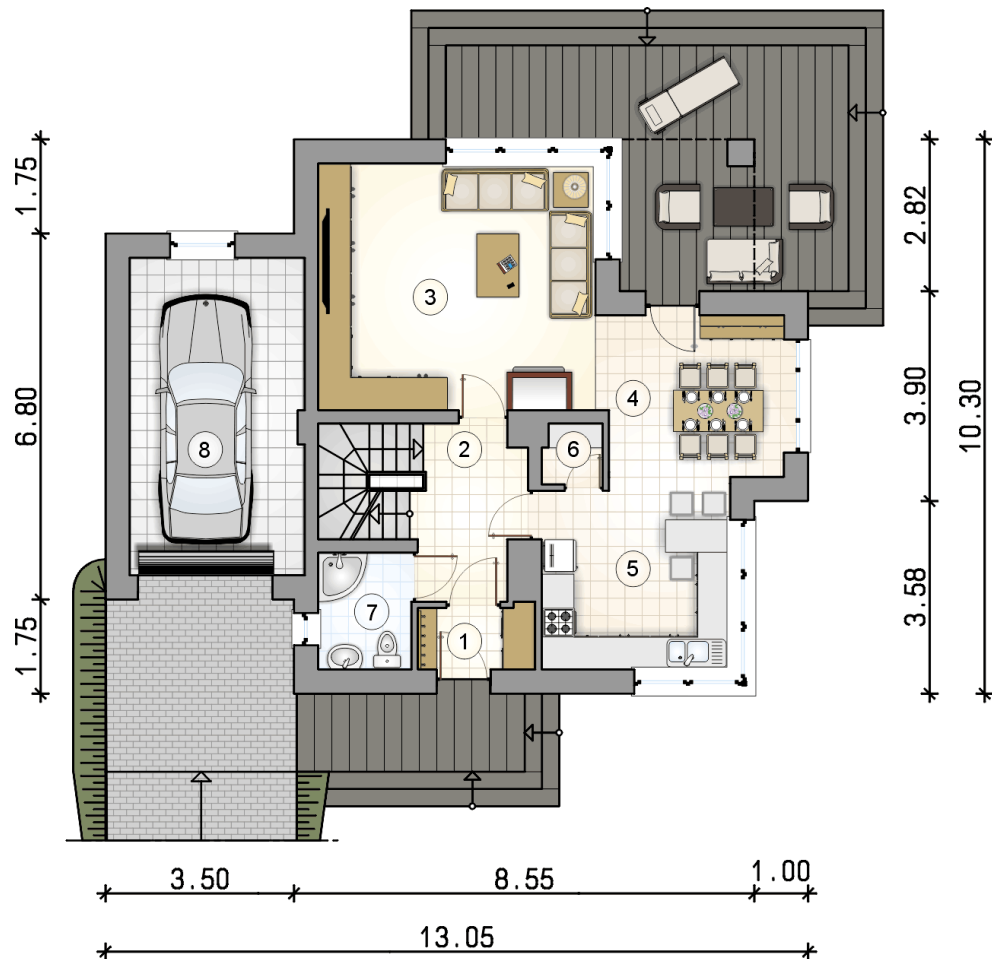
stan surowy	361 201 zł
roboty wykończeniowe	304 786 zł
instalacje	136 504 zł
koszt budowy	802 490 zł

Podane ceny są szacunkowymi cenami netto. Zapytaj o zestawienie materiałów naszego konsultanta na [www.studioatrium.pl](http://www.studioatrium.pl)

### RZUT PARTERU

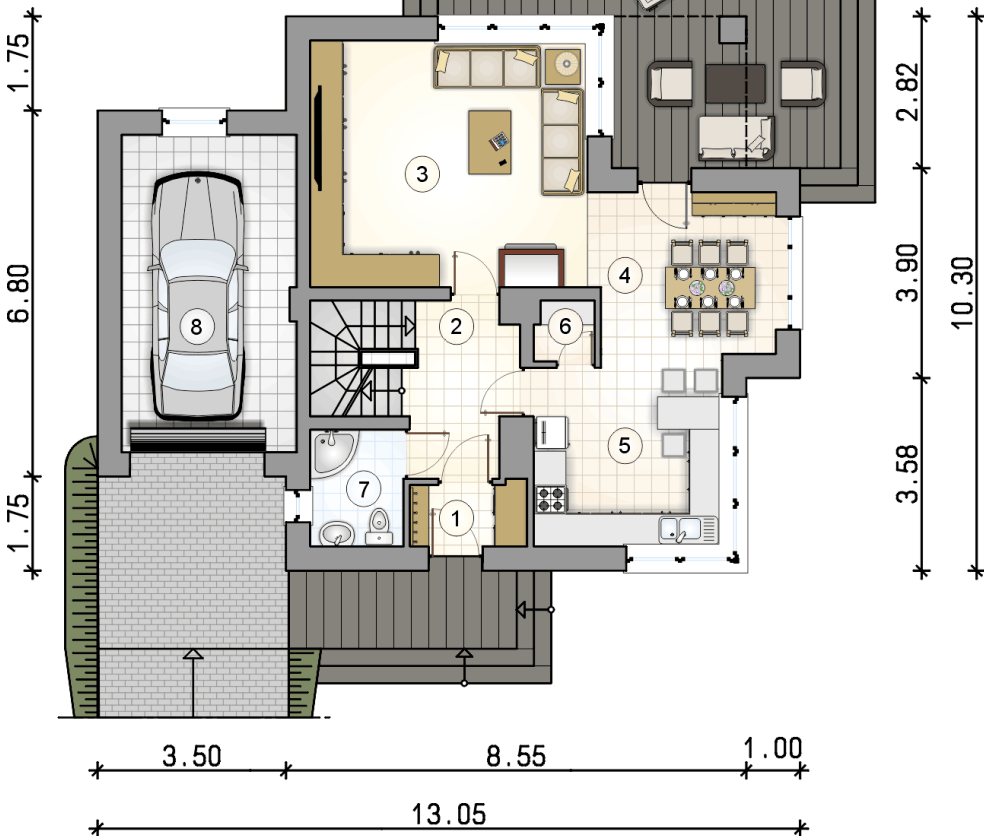
	[m <sup>2</sup> ]
1 przedsionek	2,55
2 hall z komunikacją	6,20
3 pokój dzienny	23,80
4 jadalnia	10,25
5 kuchnia	11,90
6 spiżarka	1,20
7 łazienka	3,75
<b>razem</b>	<b>59,65</b>
8 garaż	19,10

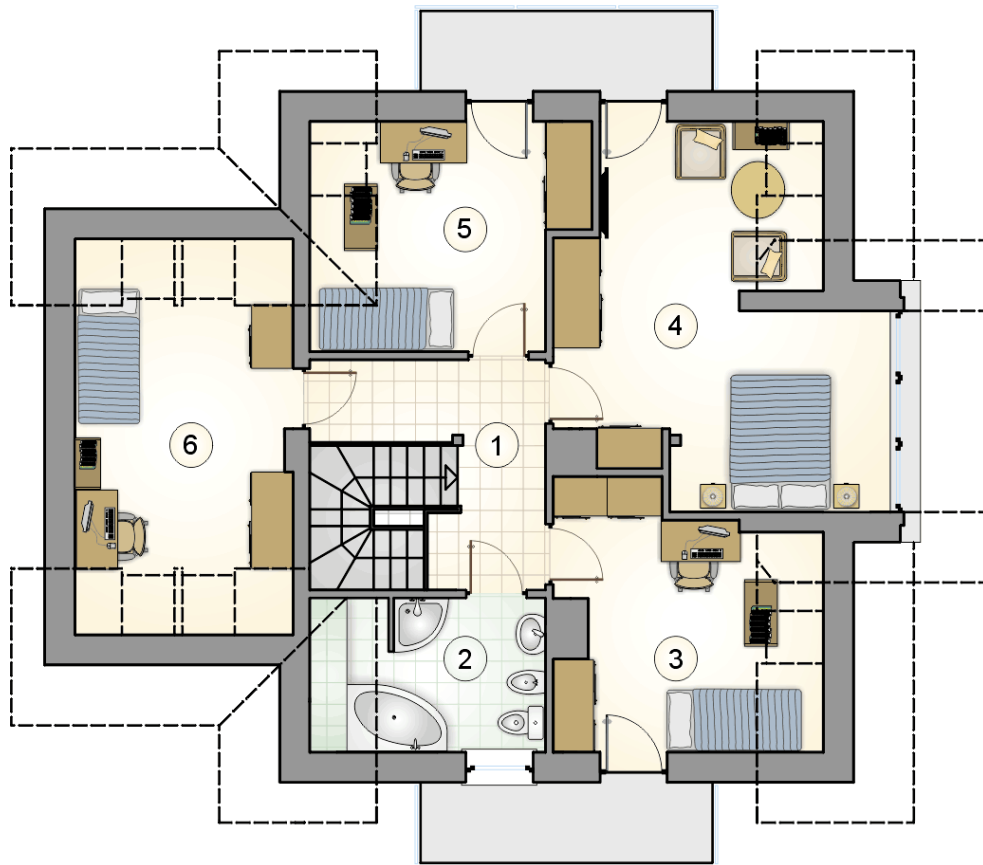




RZUT PARTERU [m<sup>2</sup>]

1	przedsiónek	2,55
2	hall z komunikacją	6,20
3	pokój dzienny	23,80
4	jadalnia	10,25
5	kuchnia	11,90
6	spiżarka	1,20
7	łazienka	3,75
	<b>razem</b>	<b>59,65</b>
8	garaż	19,10

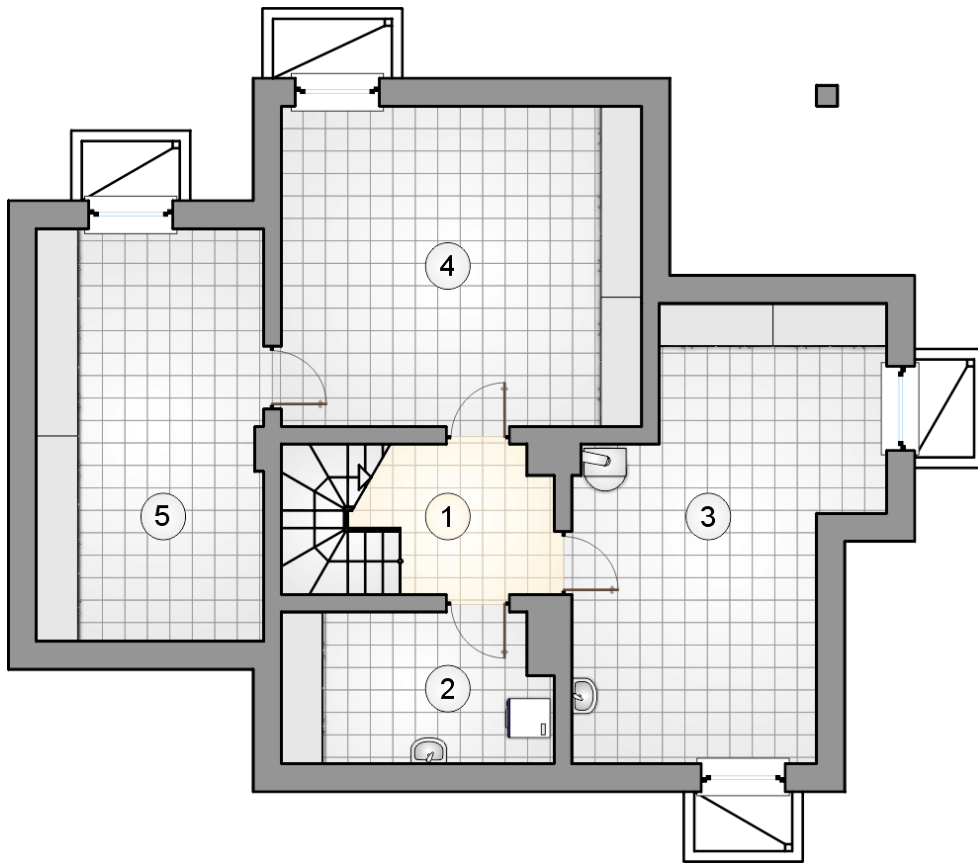




RZUT PODDASZA

[m<sup>2</sup>]

1	hall z komunikacją	7,90
2	łazienka	6,10
3	pokój	11,45
4	pokój	21,05
5	pokój	10,65
6	pokój	13,40
	<b>razem</b>	<b>70,55</b>



RZUT PIWNIC		[m <sup>2</sup> ]
1	łącznik z komunikacją	5,10
2	pralnia	8,10
3	kotłownia	23,45
4	piwnica	23,60
5	piwnica	19,10
<b>razem</b>		<b>79,35</b>