



Fortuna

130,2 m²

plus piwnica 79,35 m²
plus garaż 19,10 m²

Dom parterowy z poddaszem użytkowym i garażem, z 4 sypialniami i częściowo zadaszonym tarasem, podpiwniczony

min. wymiary działki 20,05 x 18,3 m

pow. netto parteru	89,35 m ²
pow. całkowita	337,90 m ²
pow. zabudowy	122,50 m ²
kubatura brutto	1 029,25 m ³
wysokość budynku	8,45 m
kąt nachylenia dachu	42°
rodzaj stropu	gęstożebrowy
pow. dachu	205,85 m ²



TECHNOLOGIA

Technologia murowana: Pustak ceramiczny gr. 30 cm + ocieplenie w systemie Termo Organika. Pokrycie dachu dachówką cementową. Brama garażowa i drzwi zewnętrzne marki Hörmann.

Do tego projektu możesz wprowadzić zmiany, na które wyrazimy bezpłatną zgodę. Więcej na www.studioatrium.pl

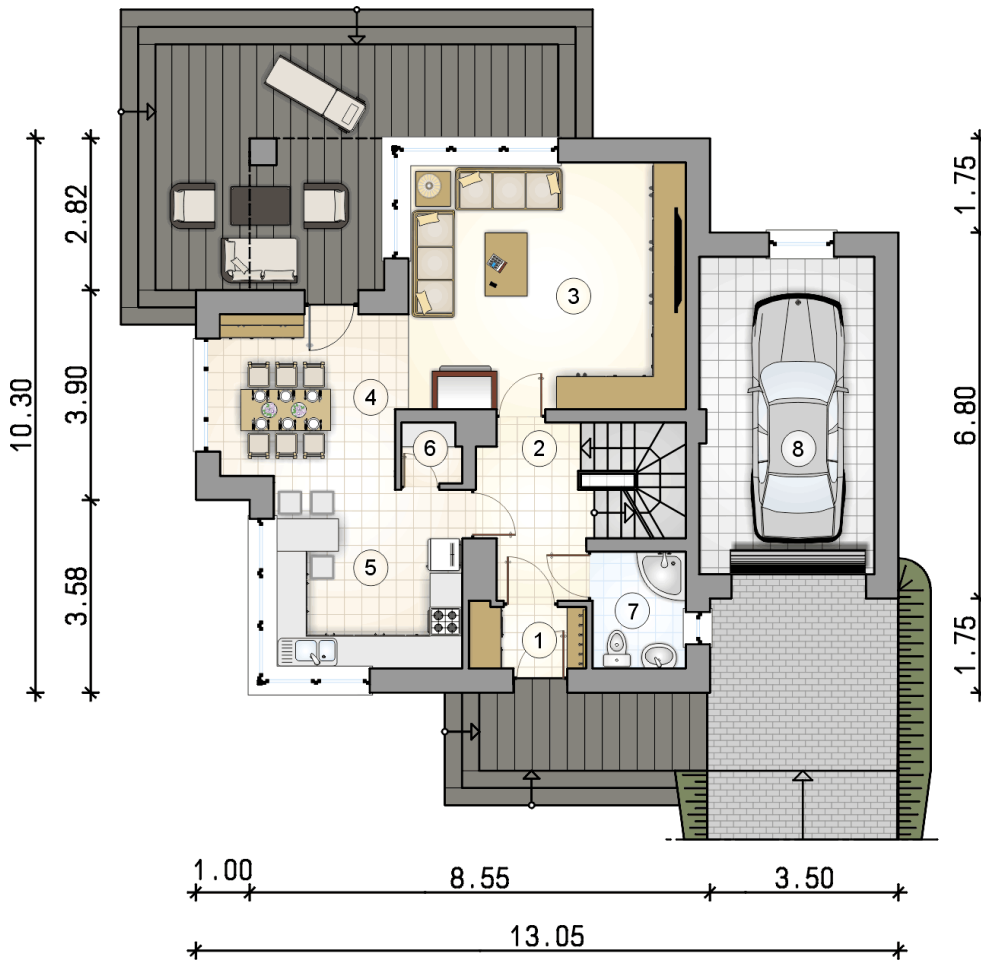
KOSZTY BUDOWY

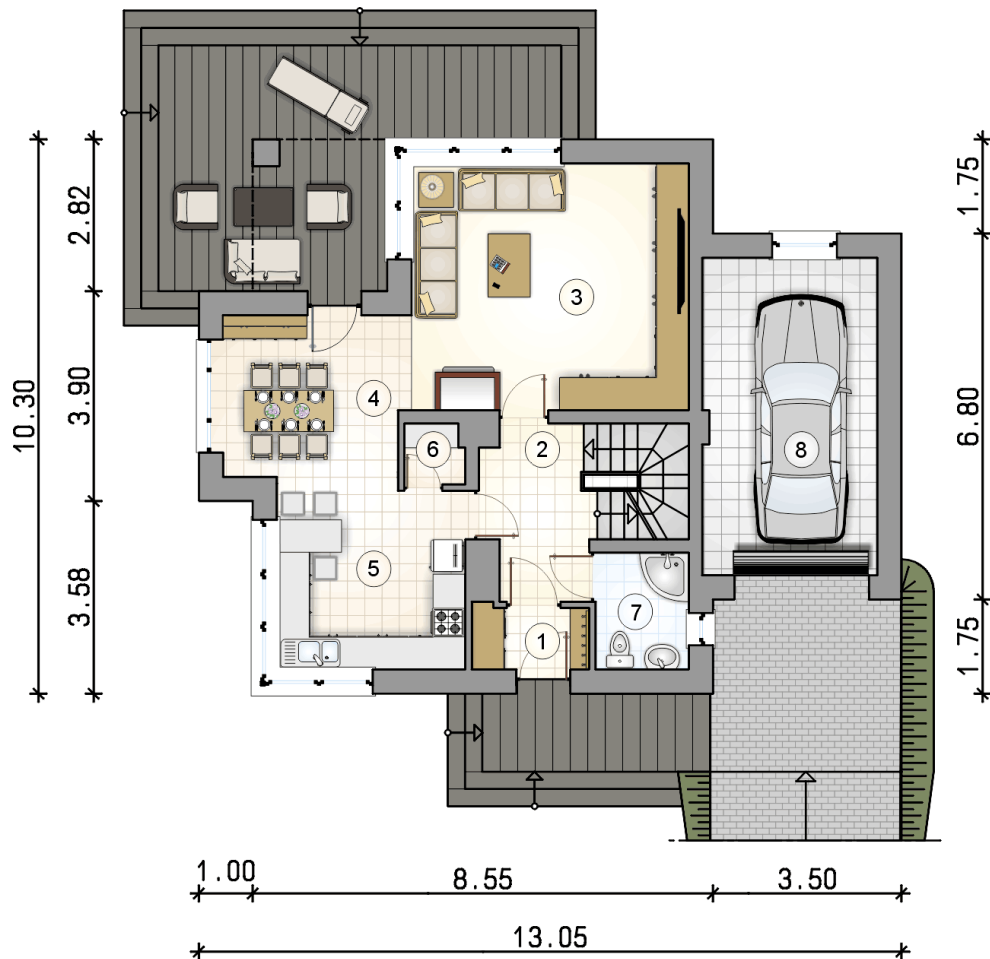
stan surowy	361 201 zł
roboty wykończeniowe	304 786 zł
instalacje	136 504 zł
koszt budowy	802 490 zł

Podane ceny są szacunkowymi cenami netto. Zapytaj o zestawienie materiałów naszego konsultanta na www.studioatrium.pl

RZUT PARTERU

	[m ²]
1 przedsionek	2,55
2 hall z komunikacją	6,20
3 pokój dzienny	23,80
4 jadalnia	10,25
5 kuchnia	11,90
6 spiżarka	1,20
7 łazienka	3,75
razem	59,65
8 garaż	19,10

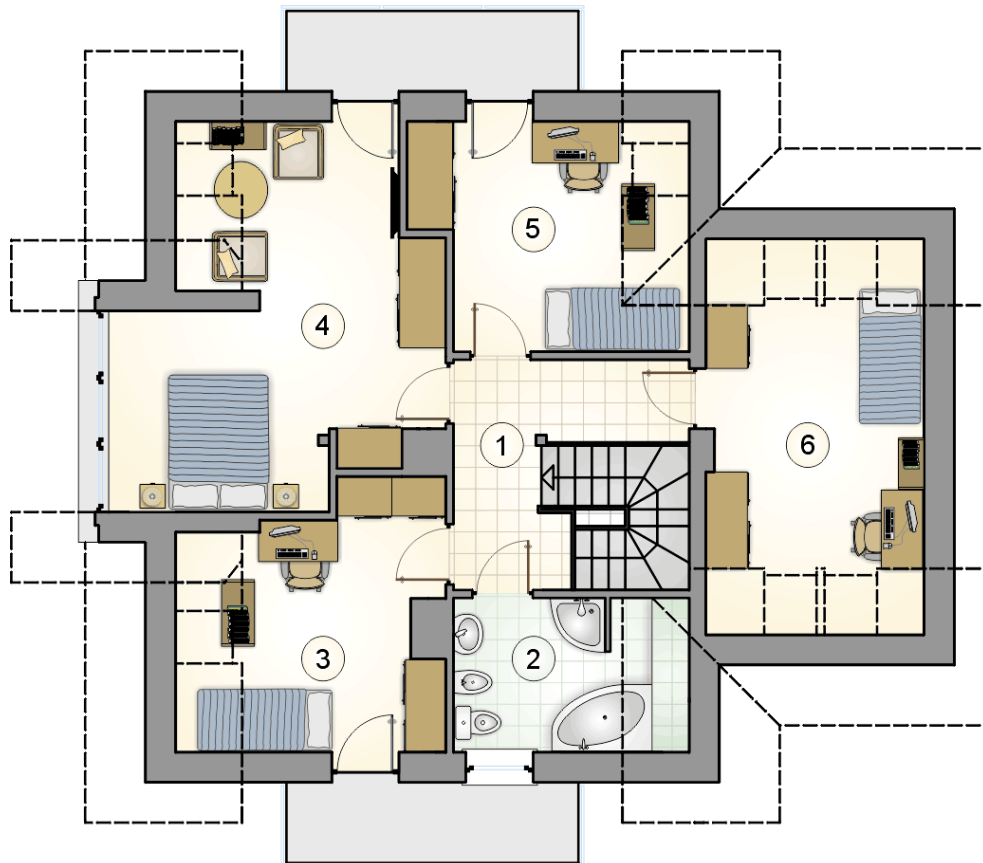




RZUT PARTERU

[m²]

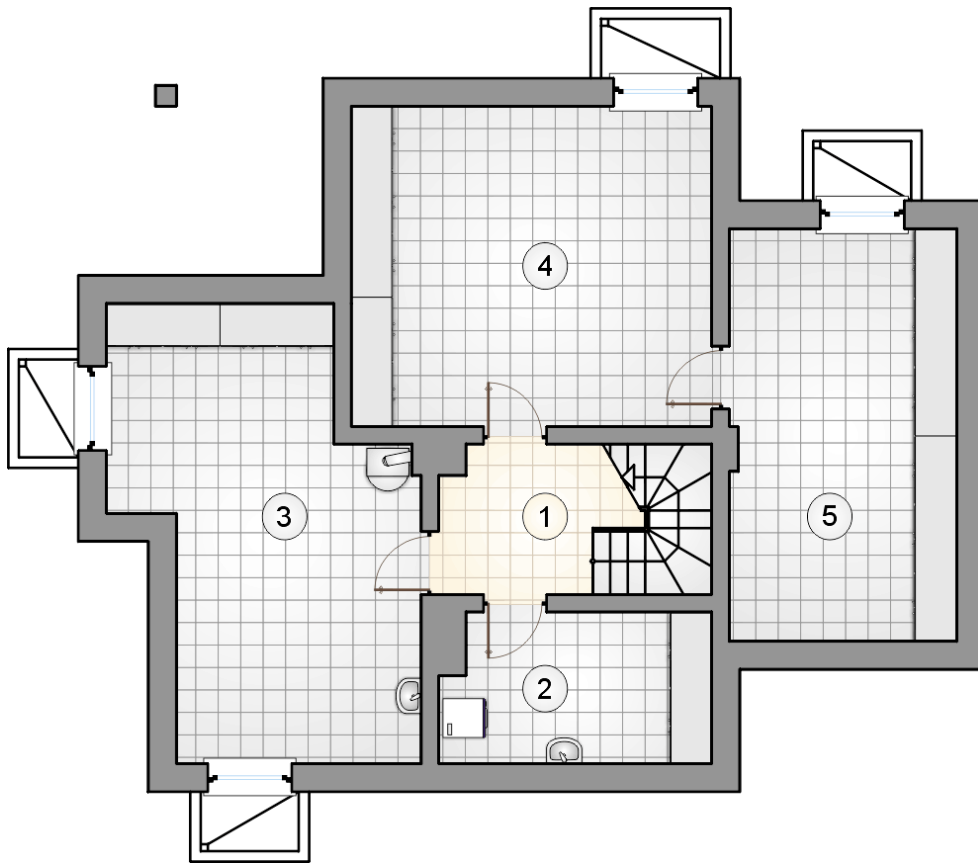
1	przedsiónek	2,55
2	hall z komunikacją	6,20
3	pokój dzienny	23,80
4	jadalnia	10,25
5	kuchnia	11,90
6	spizarka	1,20
7	łazienka	3,75
	razem	59,65
8	garaż	19,10



RZUT PODDASZA

[m²]

1	hall z komunikacją	7,90
2	łazienka	6,10
3	pokój	11,45
4	pokój	21,05
5	pokój	10,65
6	pokój	13,40
	razem	70,55



RZUT PIWNIC		[m ²]
1	łącznik z komunikacją	5,10
2	pralnia	8,10
3	kotłownia	23,45
4	piwnica	23,60
5	piwnica	19,10
	razem	79,35