



Fortuna II

131,9 m²

plus piwnica 80,05 m²
plus garaż 19,05 m²

Dom parterowy z poddaszem użytkowym i garażem, z 4 sypialniami i częściowo zadaszonym tarasem, podpiwniczony

min. wymiary działki 19,19 x 19,3 m

pow. netto parteru	93,25 m ²
pow. całkowita	343,90 m ²
pow. zabudowy	123,40 m ²
kubatura brutto	1 067,70 m ³
wysokość budynku	8,45 m
kąt nachylenia dachu	42°
rodzaj stropu	gęstożebrowy
pow. dachu	210,40 m ²



TECHNOLOGIA

Technologia murowana: Pustak ceramiczny gr. 30 cm + ocieplenie w systemie Termo Organika. Pokrycie dachu dachówką cementową. Brama garażowa i drzwi zewnętrzne marki Hörmann.

Do tego projektu możesz wprowadzić zmiany, na które wyrazimy bezpłatną zgodę. Więcej na www.studioatrium.pl

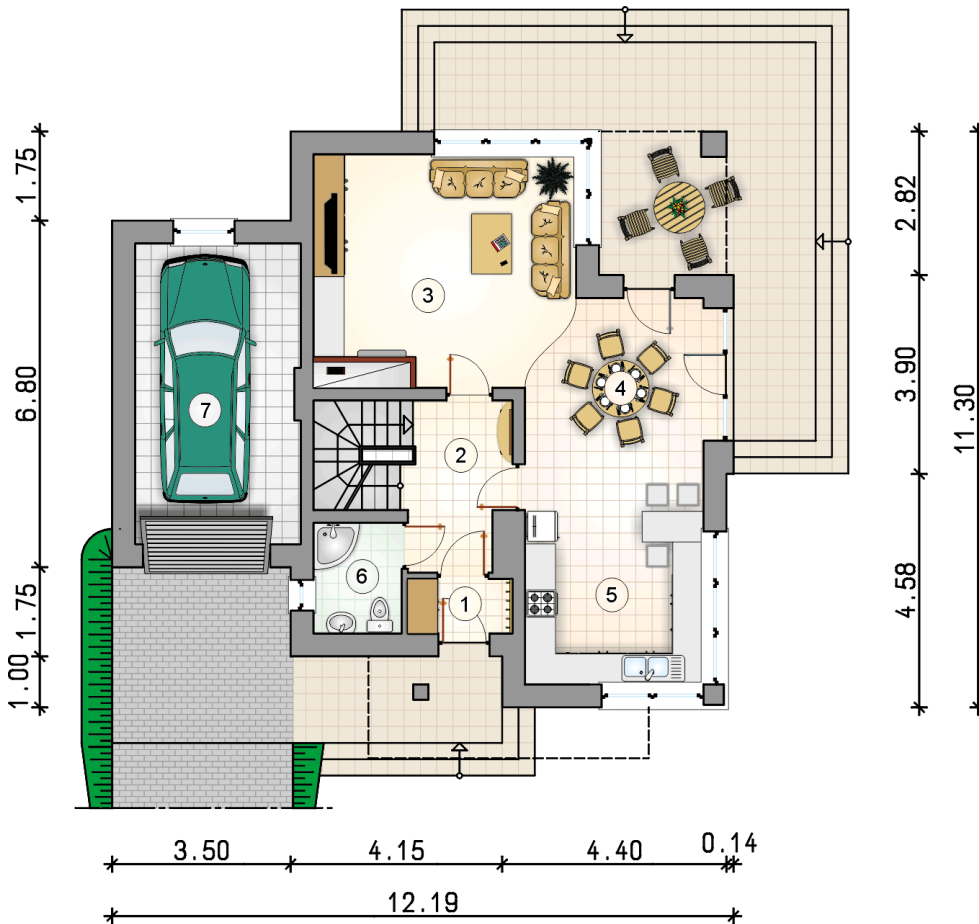
KOSZTY BUDOWY

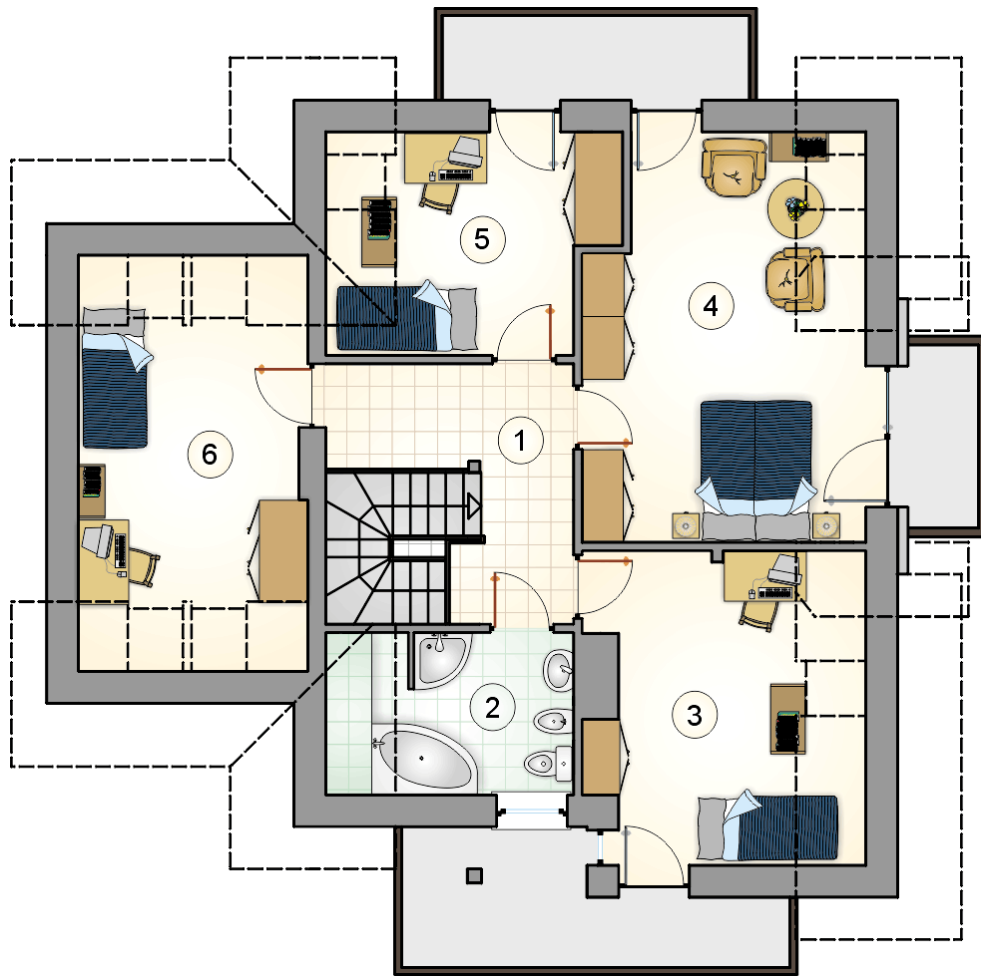
stan surowy	365 288 zł
roboty wykończeniowe	308 234 zł
instalacje	138 048 zł
koszt budowy	811 570 zł

Podane ceny są szacunkowymi cenami netto. Zapytaj o zestawienie materiałów naszego konsultanta na www.studioatrium.pl

RZUT PARTERU

	[m ²]
1 przedsionek	2,20
2 hall z komunikacją	6,45
3 pokój dzienny	22,70
4 jadalnia	10,10
5 kuchnia	15,60
6 łazienka	3,75
razem	60,80
7 garaż	19,05

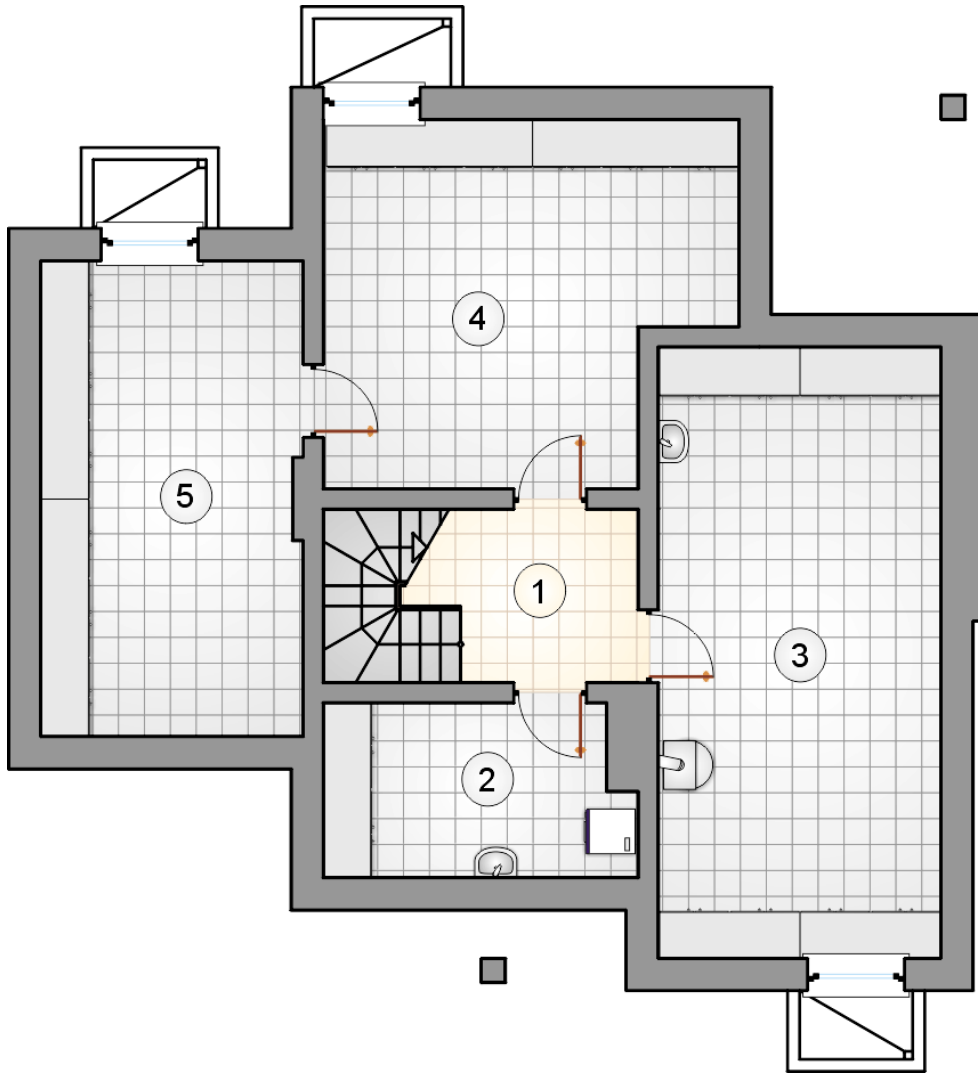




RZUT PODDASZA

[m²]

1	hall z komunikacją	8,80
2	łazienka	6,10
3	pokój	13,05
4	pokój	20,05
5	pokój	9,75
6	pokój	13,35
	razem	71,10



RZUT PIWNICY

[m²]

<ul style="list-style-type: none"> 1 łącznik z komunikacją 2 pralnia 3 kotłownia 4 piwnica 5 piwnica razem 	<ul style="list-style-type: none"> 5,30 8,10 26,55 21,05 19,05 80,05
---	--