



# Fortuna II

## 131,9 m<sup>2</sup>

plus piwnica 80,05 m<sup>2</sup>  
plus garaż 19,05 m<sup>2</sup>

Dom parterowy z poddaszem użytkowym i garażem, z 4 sypialniami i częściowo zadaszonym tarasem, podpiwniczony

min. wymiary działki 19,19 x 19,3 m

pow. netto parteru	93,25 m <sup>2</sup>
pow. całkowita	343,90 m <sup>2</sup>
pow. zabudowy	123,40 m <sup>2</sup>
kubatura brutto	1 067,70 m <sup>3</sup>
wysokość budynku	8,45 m
kąt nachylenia dachu	42°
rodzaj stropu	gęstożebrowy
pow. dachu	210,40 m <sup>2</sup>



### TECHNOLOGIA

Technologia murowana: Pustak ceramiczny gr. 30 cm + ocieplenie w systemie Termo Organika. Pokrycie dachu dachówką cementową. Brama garażowa i drzwi zewnętrzne marki Hörmann.

Do tego projektu możesz wprowadzić zmiany, na które wyrazimy bezpłatną zgodę. Więcej na [www.studioatrium.pl](http://www.studioatrium.pl)

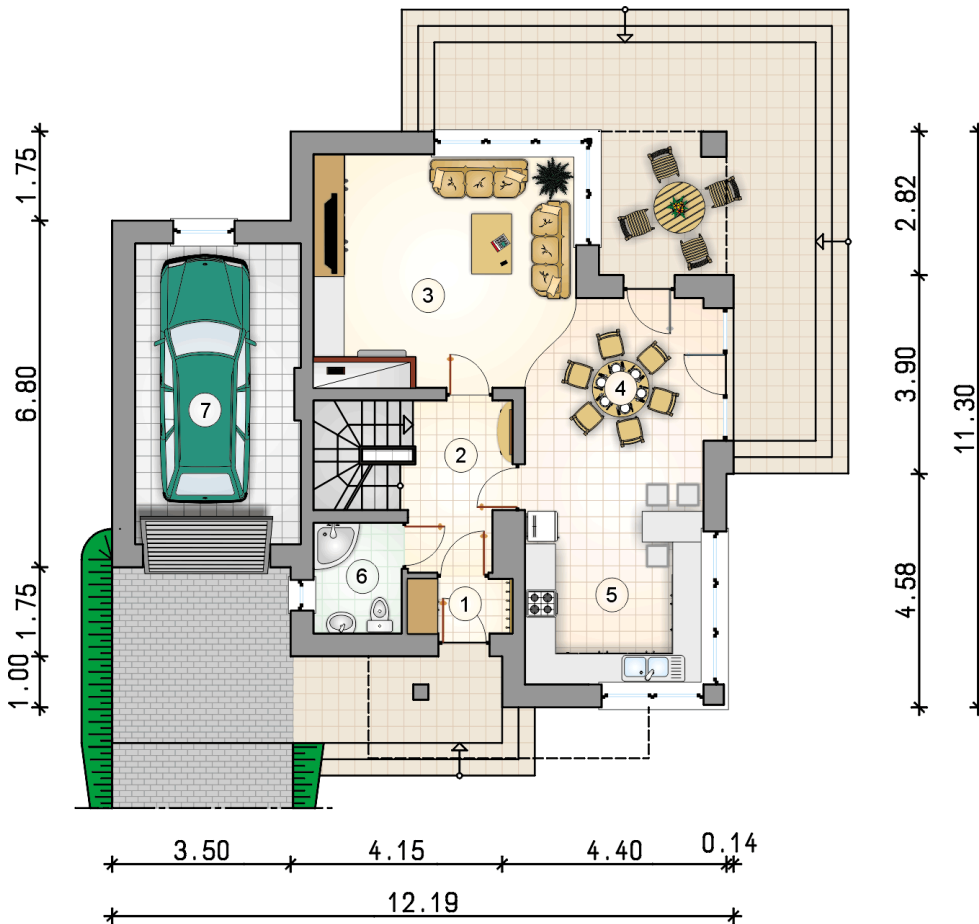
### KOSZTY BUDOWY

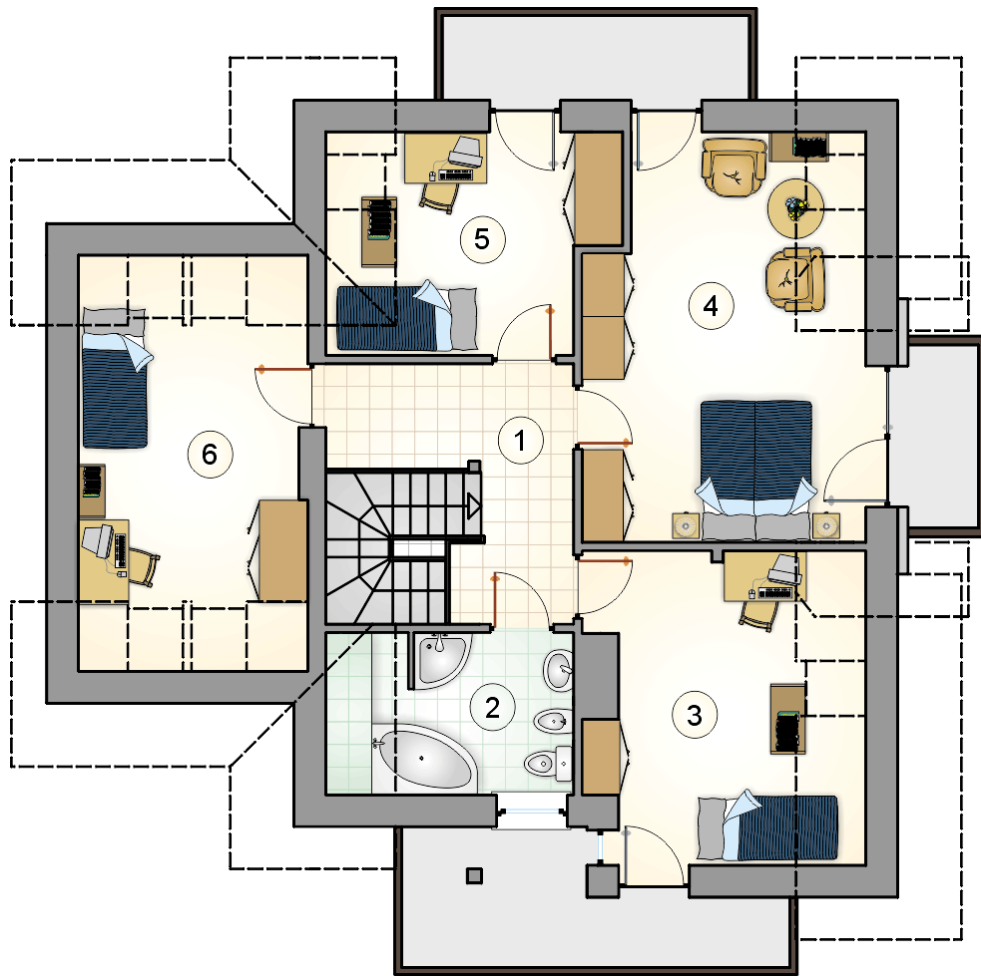
stan surowy	365 288 zł
roboty wykończeniowe	308 234 zł
instalacje	138 048 zł
koszt budowy	811 570 zł

Podane ceny są szacunkowymi cenami netto. Zapytaj o zestawienie materiałów naszego konsultanta na [www.studioatrium.pl](http://www.studioatrium.pl)

### RZUT PARTERU

	[m <sup>2</sup> ]
1 przedsionek	2,20
2 hall z komunikacją	6,45
3 pokój dzienny	22,70
4 jadalnia	10,10
5 kuchnia	15,60
6 łazienka	3,75
<b>razem</b>	<b>60,80</b>
7 garaż	19,05

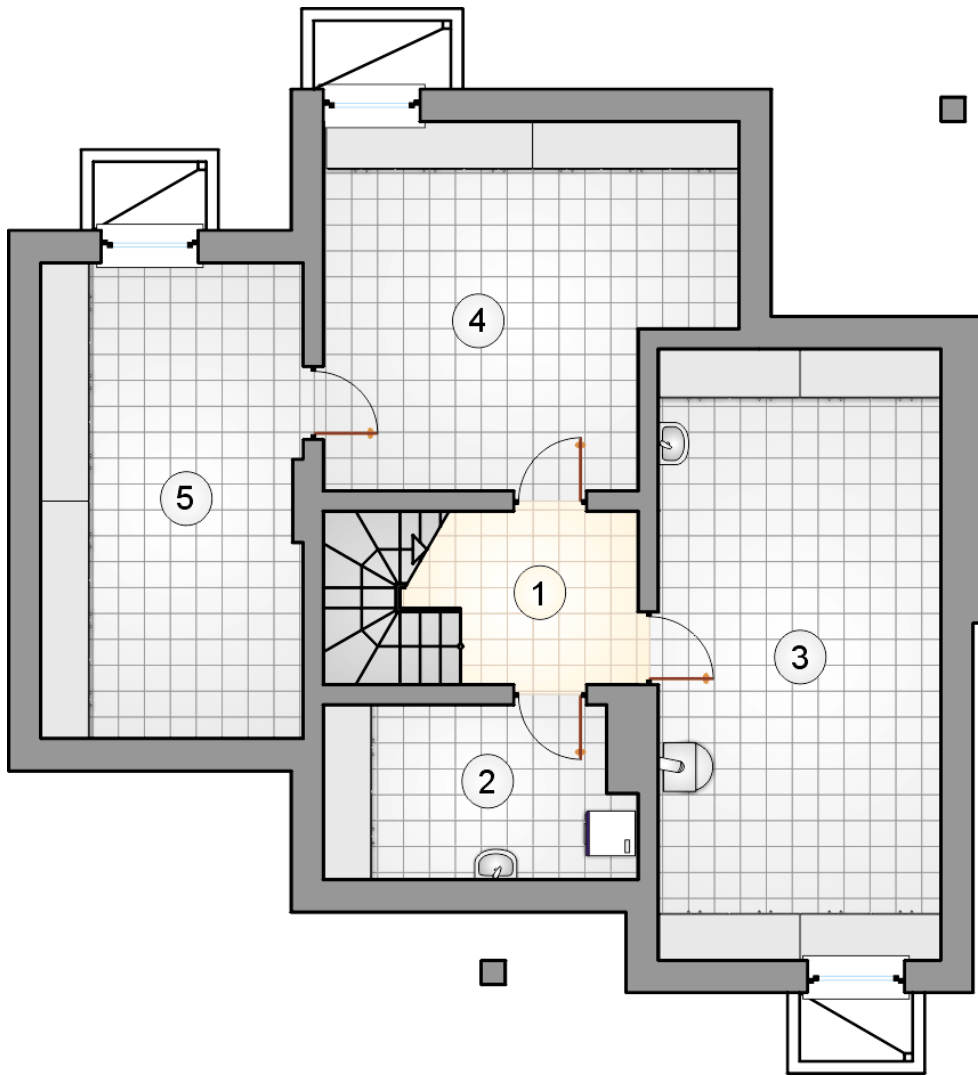




RZUT PODDASZA

[m<sup>2</sup>]

1	hall z komunikacją	8,80
2	łazienka	6,10
3	pokój	13,05
4	pokój	20,05
5	pokój	9,75
6	pokój	13,35
	<b>razem</b>	<b>71,10</b>



RZUT PIWNICY

[m<sup>2</sup>]

<ul style="list-style-type: none"> <li>1 łącznik z komunikacją</li> <li>2 pralnia</li> <li>3 kotłownia</li> <li>4 piwnica</li> <li>5 piwnica</li> <li><b>razem</b></li> </ul>	<ul style="list-style-type: none"> <li>5,30</li> <li>8,10</li> <li>26,55</li> <li>21,05</li> <li>19,05</li> <li>80,05</li> </ul>
---	--