



Fortuna III

118,55 m²

plus piwnica 97,75 m²
plus garaż 36,75 m²

Dom parterowy z poddaszem użytkowym, z narożnym tarasem w podcieniu, podpiwniczony, z garażem 2-stanowiskowym

min. wymiary działki 22,19 x 19,3 m

pow. netto parteru	110,95 m ²
pow. całkowita	404,80 m ²
pow. zabudowy	143,80 m ²
kubatura brutto	1 242,50 m ³
wysokość budynku	8,45 m
kąt nachylenia dachu	42°
rodzaj stropu	gęstożebrowy
pow. dachu	245,10 m ²



TECHNOLOGIA

Technologia murowana: Pustak ceramiczny gr. 30 cm + ocieplenie w systemie Termo Organika. Pokrycie dachu dachówką cementową. Brama garażowa i drzwi zewnętrzne marki Hörmann.

Do tego projektu możesz wprowadzić zmiany, na które wyrazimy bezpłatną zgodę. Więcej na www.studioatrium.pl

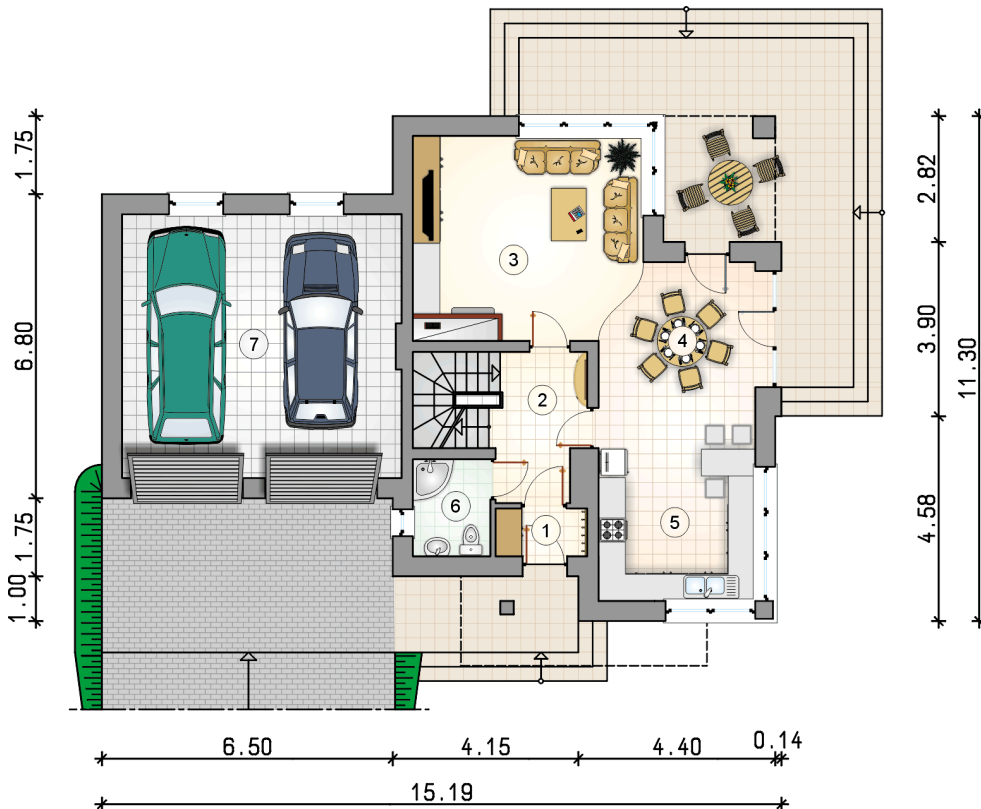
KOSZTY BUDOWY

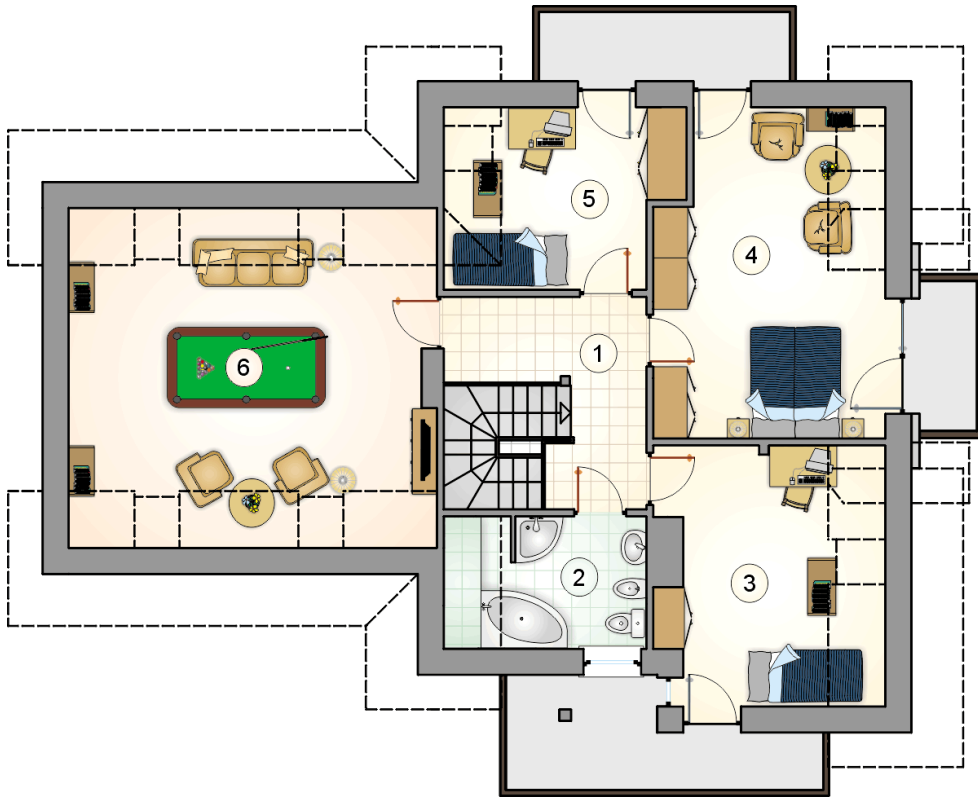
stan surowy	399 196 zł
roboty wykończeniowe	336 847 zł
instalacje	150 863 zł
koszt budowy	886 905 zł

Podane ceny są szacunkowymi cenami netto. Zapytaj o zestawienie materiałów naszego konsultanta na www.studioatrium.pl

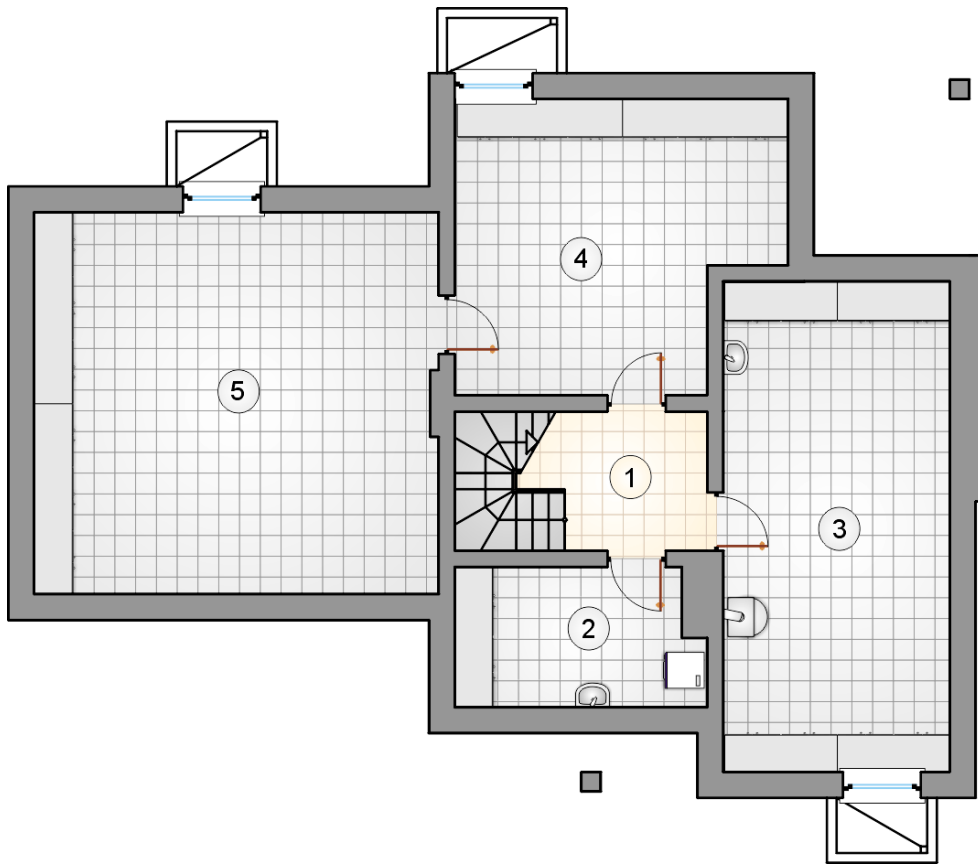
RZUT PARTERU

	[m ²]
1 przedsionek	2,20
2 hall z komunikacją	6,45
3 pokój dzienny	22,70
4 jadalnia	10,10
5 kuchnia	15,60
6 łazienka	3,75
razem	60,80
7 garaż	36,75





RZUT PODDASZA		[m ²]
1	hall z komunikacją	8,80
2	łazienka	6,10
3	pokój	13,05
4	pokój	20,05
5	pokój	9,75
6	razem	57,75
	strych	26,15



RZUT PIWNICY

[m²]

1	łącznik z komunikacją	5,30
2	pralnia	8,10
3	kotłownia	21,05
4	piwnica	26,55
5	piwnica	36,75
	razem	97,75