



Fortuna III

118,55 m²

plus piwnica 97,75 m²
plus garaż 36,75 m²

Dom parterowy z poddaszem użytkowym, z narożnym tarasem w podcieniu, podpiwniczony, z garażem 2-stanowiskowym

min. wymiary działki 22,19 x 19,3 m

| | |
|----------------------|-------------------------|
| pow. netto parteru | 110,95 m ² |
| pow. całkowita | 404,80 m ² |
| pow. zabudowy | 143,80 m ² |
| kubatura brutto | 1 242,50 m ³ |
| wysokość budynku | 8,45 m |
| kąt nachylenia dachu | 42° |
| rodzaj stropu | gęstożebrowy |
| pow. dachu | 245,10 m ² |



TECHNOLOGIA

Technologia murowana: Pustak ceramiczny gr. 30 cm + ocieplenie w systemie Termo Organika. Pokrycie dachu dachówką cementową. Brama garażowa i drzwi zewnętrzne marki Hörmann.

Do tego projektu możesz wprowadzić zmiany, na które wyrazimy bezpłatną zgodę. Więcej na www.studioatrium.pl

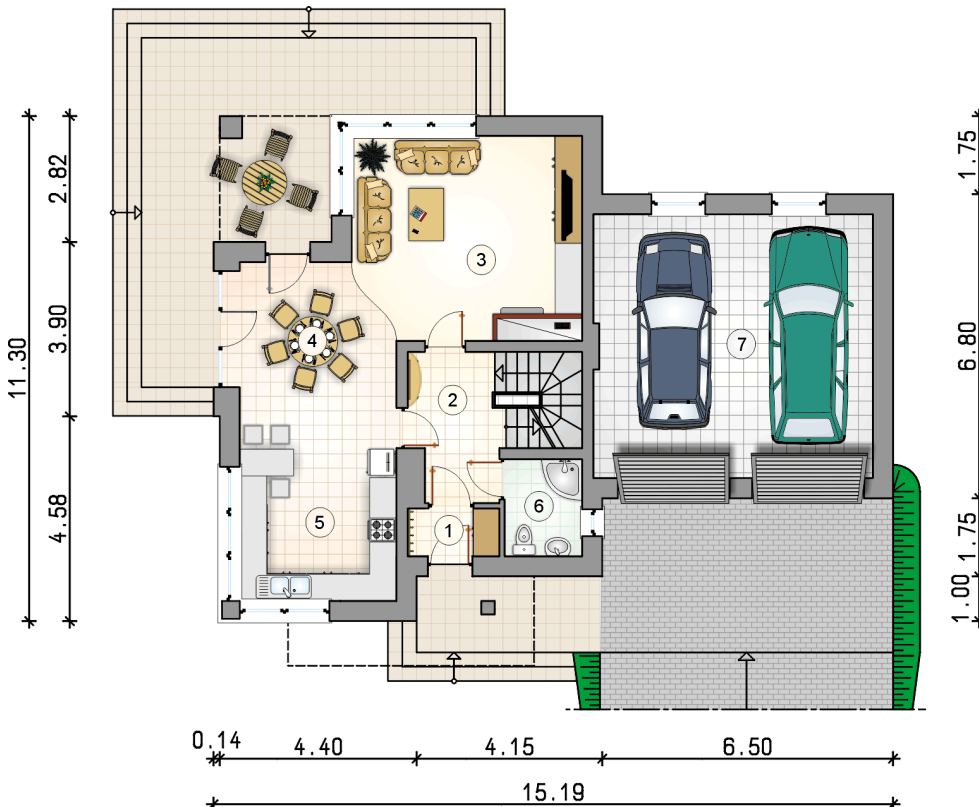
KOSZTY BUDOWY

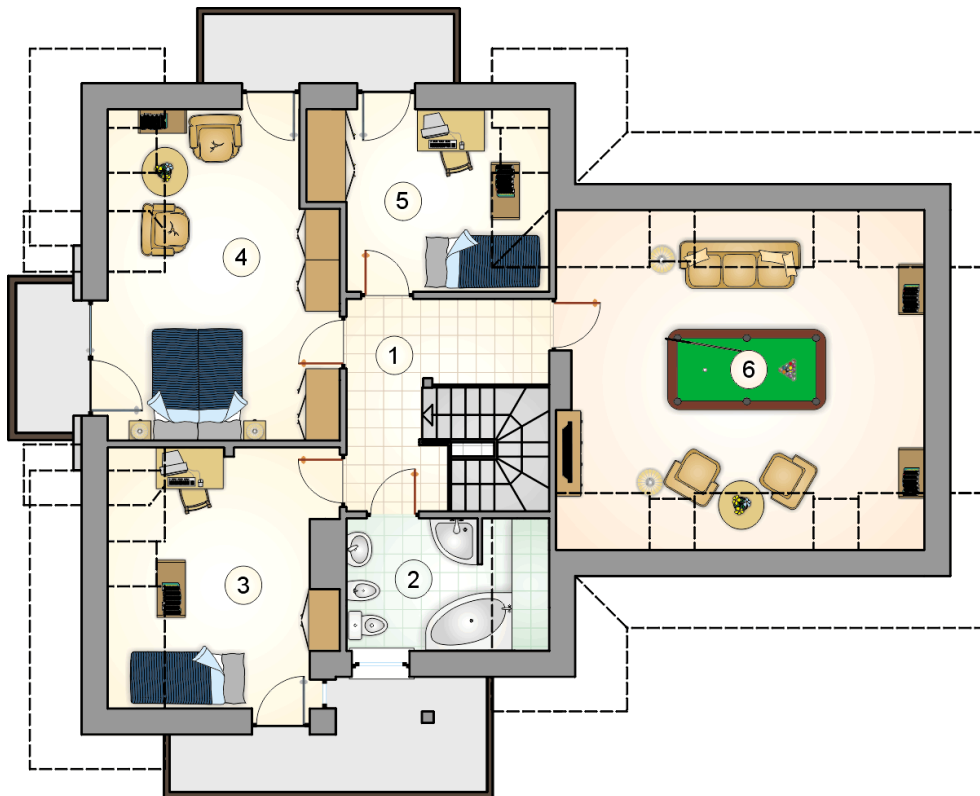
| | |
|----------------------|------------|
| stan surowy | 399 196 zł |
| roboty wykończeniowe | 336 847 zł |
| instalacje | 150 863 zł |
| koszt budowy | 886 905 zł |

Podane ceny są szacunkowymi cenami netto. Zapytaj o zestawienie materiałów naszego konsultanta na www.studioatrium.pl

RZUT PARTERU

| | [m ²] |
|----------------------|-------------------|
| 1 przedsionek | 2,20 |
| 2 hall z komunikacją | 6,45 |
| 3 pokój dzienny | 22,70 |
| 4 jadalnia | 10,10 |
| 5 kuchnia | 15,60 |
| 6 łazienka | 3,75 |
| razem | 60,80 |
| 7 garaż | 36,75 |

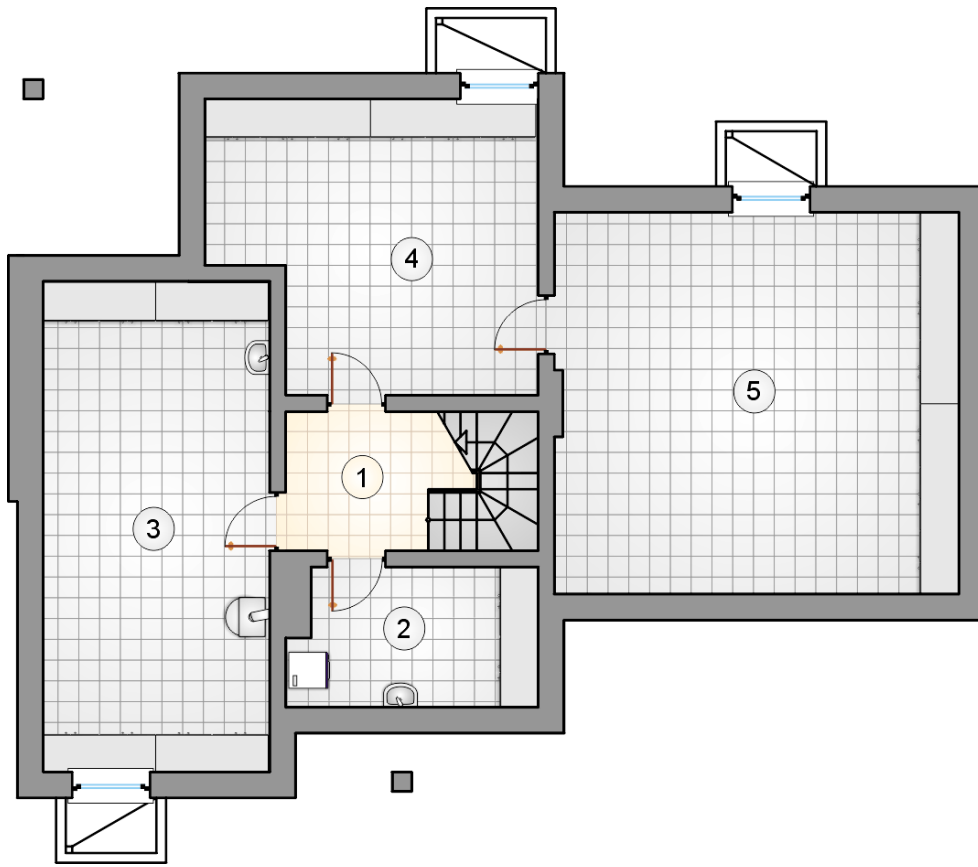




RZUT PODDASZA

[m²]

| | | |
|---|--------------------|--------------|
| 1 | hall z komunikacją | 8,80 |
| 2 | łazienka | 6,10 |
| 3 | pokój | 13,05 |
| 4 | pokój | 20,05 |
| 5 | pokój | 9,75 |
| | razem | 57,75 |
| 6 | strych | 26,15 |



| RZUT PIWNICY | | [m ²] |
|--------------|-----------------------|-------------------|
| 1 | łącznik z komunikacją | 5,30 |
| 2 | pralnia | 8,10 |
| 3 | kotłownia | 21,05 |
| 4 | piwnica | 26,55 |
| 5 | piwnica | 36,75 |
| razem | | 97,75 |