



# Fortuna III

## 118,55 m<sup>2</sup>

plus piwnica 97,75 m<sup>2</sup>  
plus garaż 36,75 m<sup>2</sup>

Dom parterowy z poddaszem użytkowym, z narożnym tarasem w podcieniu, podpiwniczony, z garażem 2-stanowiskowym

min. wymiary działki 22,19 x 19,3 m

pow. netto parteru	110,95 m <sup>2</sup>
pow. całkowita	404,80 m <sup>2</sup>
pow. zabudowy	143,80 m <sup>2</sup>
kubatura brutto	1 242,50 m <sup>3</sup>
wysokość budynku	8,45 m
kąt nachylenia dachu	42°
rodzaj stropu	gęstożebrowy
pow. dachu	245,10 m <sup>2</sup>



### TECHNOLOGIA

Technologia murowana: Pustak ceramiczny gr. 30 cm + ocieplenie w systemie Termo Organika. Pokrycie dachu dachówką cementową. Brama garażowa i drzwi zewnętrzne marki Hörmann.

Do tego projektu możesz wprowadzić zmiany, na które wyrazimy bezpłatną zgodę. Więcej na [www.studioatrium.pl](http://www.studioatrium.pl)

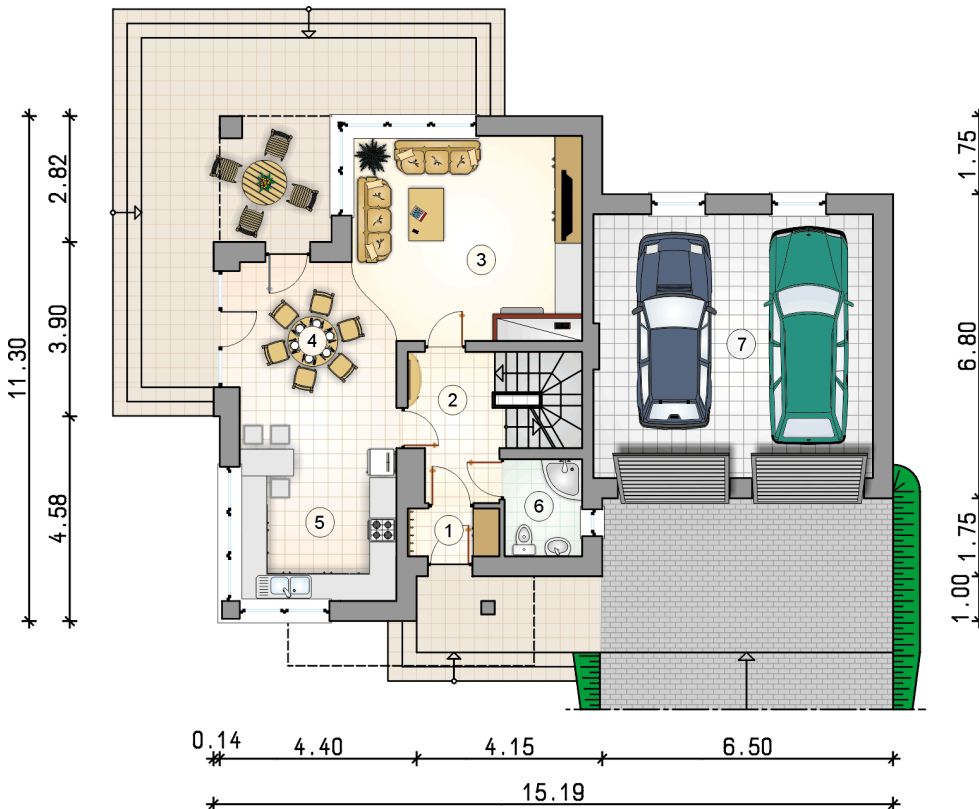
### KOSZTY BUDOWY

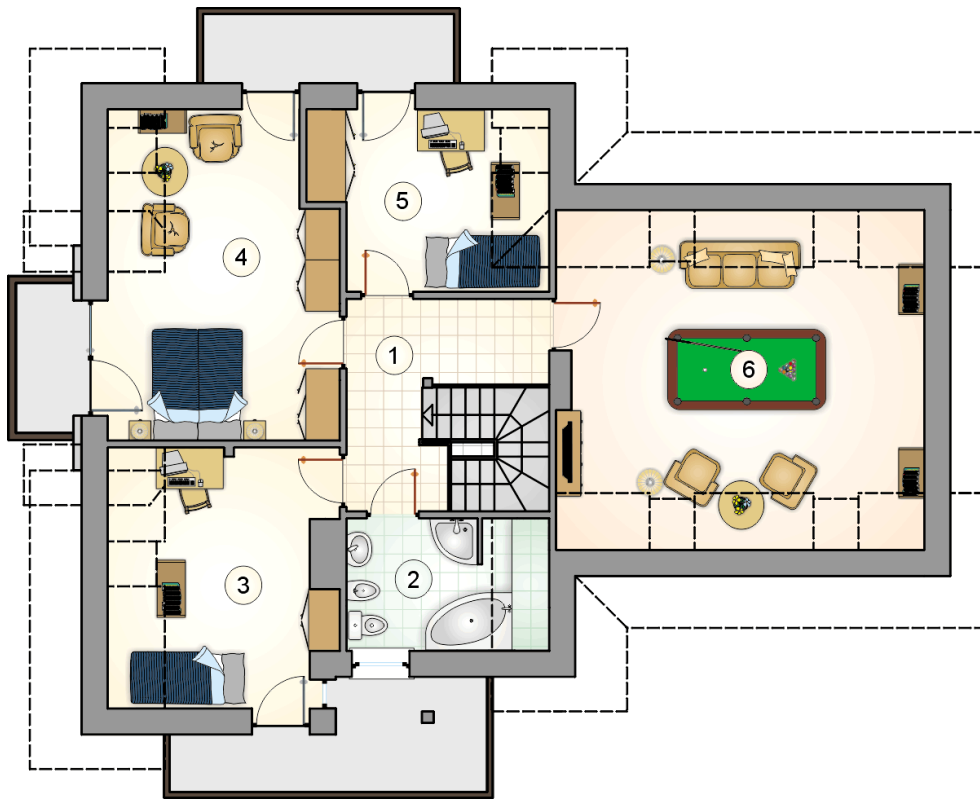
stan surowy	399 196 zł
roboty wykończeniowe	336 847 zł
instalacje	150 863 zł
koszt budowy	886 905 zł

Podane ceny są szacunkowymi cenami netto. Zapytaj o zestawienie materiałów naszego konsultanta na [www.studioatrium.pl](http://www.studioatrium.pl)

### RZUT PARTERU

	[m <sup>2</sup> ]
1 przedsionek	2,20
2 hall z komunikacją	6,45
3 pokój dzienny	22,70
4 jadalnia	10,10
5 kuchnia	15,60
6 łazienka	3,75
<b>razem</b>	<b>60,80</b>
7 garaż	36,75

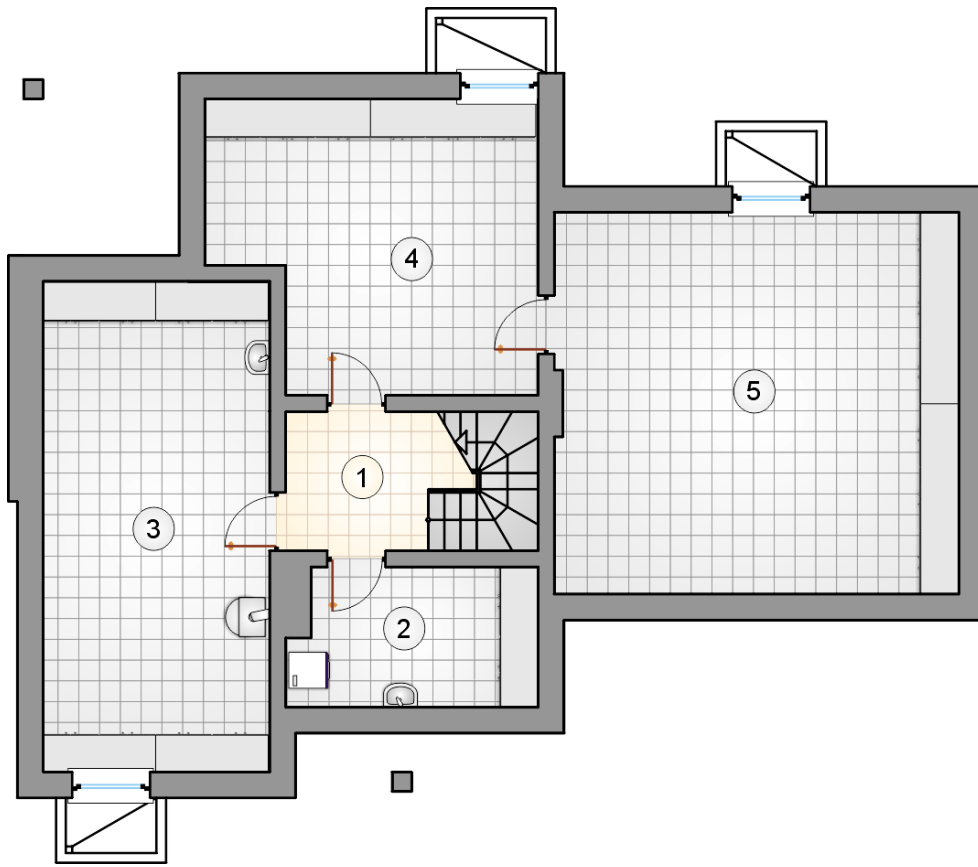




RZUT PODDASZA

[m<sup>2</sup>]

1	hall z komunikacją	8,80
2	łazienka	6,10
3	pokój	13,05
4	pokój	20,05
5	pokój	9,75
	<b>razem</b>	<b>57,75</b>
6	strych	26,15



RZUT PIWNICY		[m <sup>2</sup> ]
1	łącznik z komunikacją	5,30
2	pralnia	8,10
3	kotłownia	21,05
4	piwnica	26,55
5	piwnica	36,75
	<b>razem</b>	<b>97,75</b>