



Fortuna IV

125,1 m²

plus garaż 40,45 m²

Dom parterowy z poddaszem użytkowym i garażem 2-stanowiskowym, przestronny taras częściowo w podcieniu, z kotłownią na paliwo stałe

min. wymiary działki 24,13 x 19,3 m

pow. netto parteru	123,00 m ²
pow. całkowita	304,50 m ²
pow. zabudowy	152,30 m ²
kubatura brutto	932,75 m ³
wysokość budynku	8,49 m
kąt nachylenia dachu	42°
rodzaj stropu	gęstożebrowy
pow. dachu	271,50 m ²



TECHNOLOGIA

Technologia murowana: Pustak ceramiczny gr. 30 cm + ocieplenie w systemie Termo Organika. Pokrycie dachu dachówką cementową. Brama garażowa i drzwi zewnętrzne marki Hörmann.

Do tego projektu możesz wprowadzić zmiany, na które wyrazimy bezpłatną zgodę. Więcej na www.studioatrium.pl

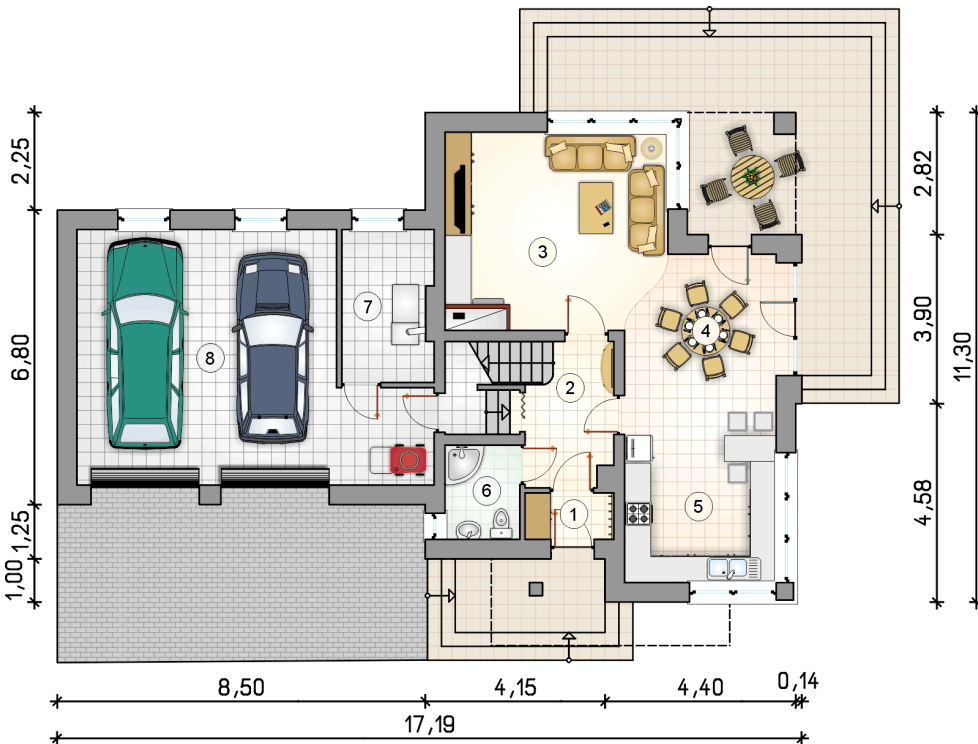
KOSZTY BUDOWY

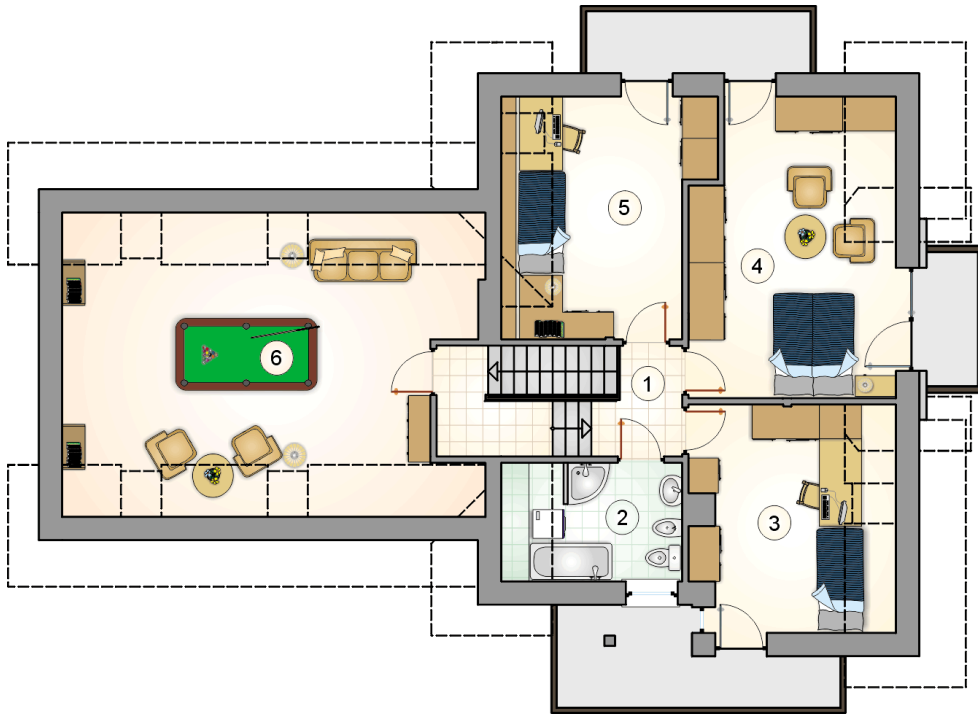
stan surowy	301 183 zł
roboty wykończeniowe	289 441 zł
instalacje	129 737 zł
koszt budowy	720 360 zł

Podane ceny są szacunkowymi cenami netto. Zapytaj o zestawienie materiałów naszego konsultanta na www.studioatrium.pl

RZUT PARTERU

	[m ²]
1 przedsionek	2,20
2 hall z komunikacją	6,10
3 pokój dzienny	22,70
4 jadalnia	10,10
5 kuchnia	15,60
6 łazienka	3,75
7 kotłownia	7,30
razem	67,75
8 garaż	40,45





RZUT PODDASZA

[m²]

1	hall z komunikacją	3,60
2	łazienka	6,05
3	pokój	13,40
4	pokój	20,30
5	pokój	14,00
	razem	57,35
6	strych	31,10