



# Fortuna IV

## 125,1 m<sup>2</sup>

plus garaż 40,45 m<sup>2</sup>

Dom parterowy z poddaszem użytkowym i garażem 2-stanowiskowym, przestronny taras częściowo w podcieniu, z kotłownią na paliwo stałe

min. wymiary działki 24,13 x 19,3 m

pow. netto parteru	123,00 m <sup>2</sup>
pow. całkowita	304,50 m <sup>2</sup>
pow. zabudowy	152,30 m <sup>2</sup>
kubatura brutto	932,75 m <sup>3</sup>
wysokość budynku	8,49 m
kąt nachylenia dachu	42°
rodzaj stropu	gęstożebrowy
pow. dachu	271,50 m <sup>2</sup>



### TECHNOLOGIA

Technologia murowana: Pustak ceramiczny gr. 30 cm + ocieplenie w systemie Termo Organika. Pokrycie dachu dachówką cementową. Brama garażowa i drzwi zewnętrzne marki Hörmann.

Do tego projektu możesz wprowadzić zmiany, na które wyrazimy bezpłatną zgodę. Więcej na [www.studioatrium.pl](http://www.studioatrium.pl)

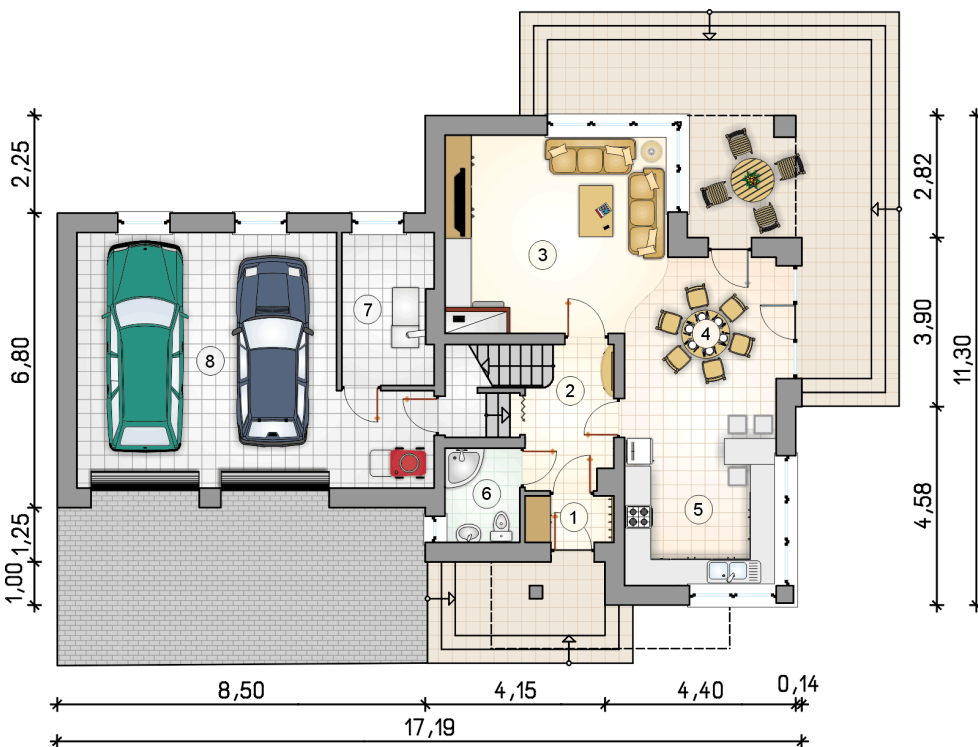
### KOSZTY BUDOWY

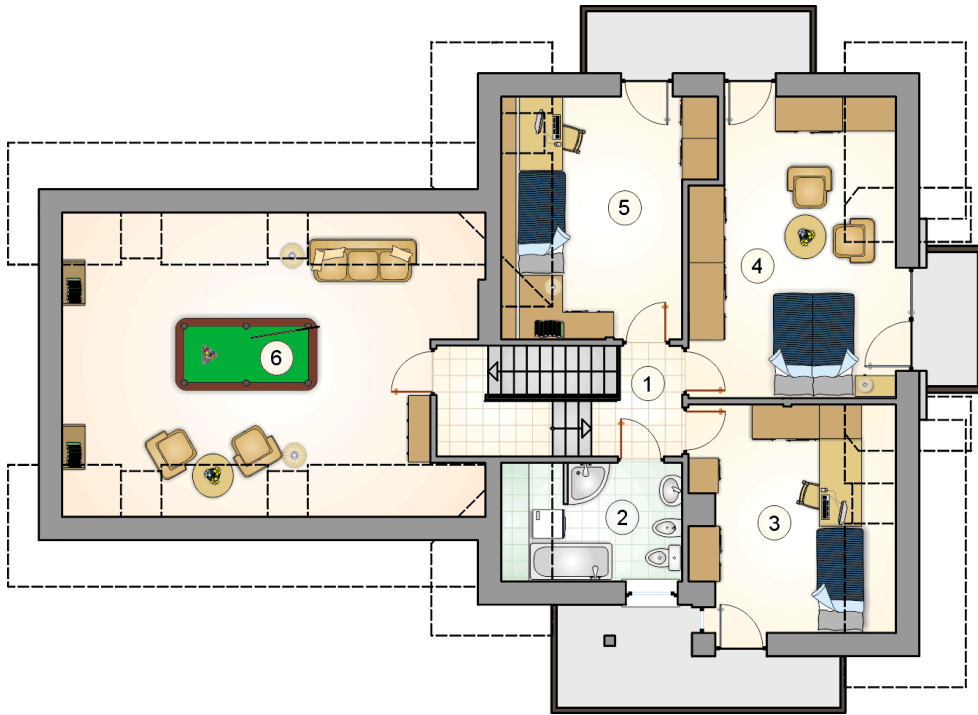
stan surowy	301 183 zł
roboty wykończeniowe	289 441 zł
instalacje	129 737 zł
koszt budowy	720 360 zł

Podane ceny są szacunkowymi cenami netto. Zapytaj o zestawienie materiałów naszego konsultanta na [www.studioatrium.pl](http://www.studioatrium.pl)

### RZUT PARTERU

	[m <sup>2</sup> ]
1 przedsionek	2,20
2 hall z komunikacją	6,10
3 pokój dzienny	22,70
4 jadalnia	10,10
5 kuchnia	15,60
6 łazienka	3,75
7 kotłownia	7,30
<b>razem</b>	<b>67,75</b>
8 garaż	40,45





RZUT PODDASZA

[m<sup>2</sup>]

1	hall z komunikacją	3,60
2	łazienka	6,05
3	pokój	13,40
4	pokój	20,30
5	pokój	14,00
	<b>razem</b>	<b>57,35</b>
6	strych	31,10