



Fortunata

162,2 m²

plus garaż 24,15 m²

Dom parterowy z poddaszem użytkowym, z 4 sypialniami, garażem i rozległym tarasem

min. wymiary działki 21,25 x 19 m

pow. netto parteru	107,85 m ²
pow. całkowita	267,50 m ²
pow. zabudowy	133,75 m ²
kubatura brutto	852,35 m ³
wysokość budynku	8,61 m
kąt nachylenia dachu	40°
rodzaj stropu	gęstożebrowy
pow. dachu	160,40 m ²

TECHNOLOGIA

Technologia murowana: Pustak ceramiczny gr. 30 cm + ocieplenie w systemie Termo Organika. Pokrycie dachu dachówką cementową. Brama garażowa i drzwi zewnętrzne marki Hörmann.

Do tego projektu możesz wprowadzić zmiany, na które wyrazimy bezpłatną zgodę. Więcej na www.studioatrium.pl

KOSZTY BUDOWY

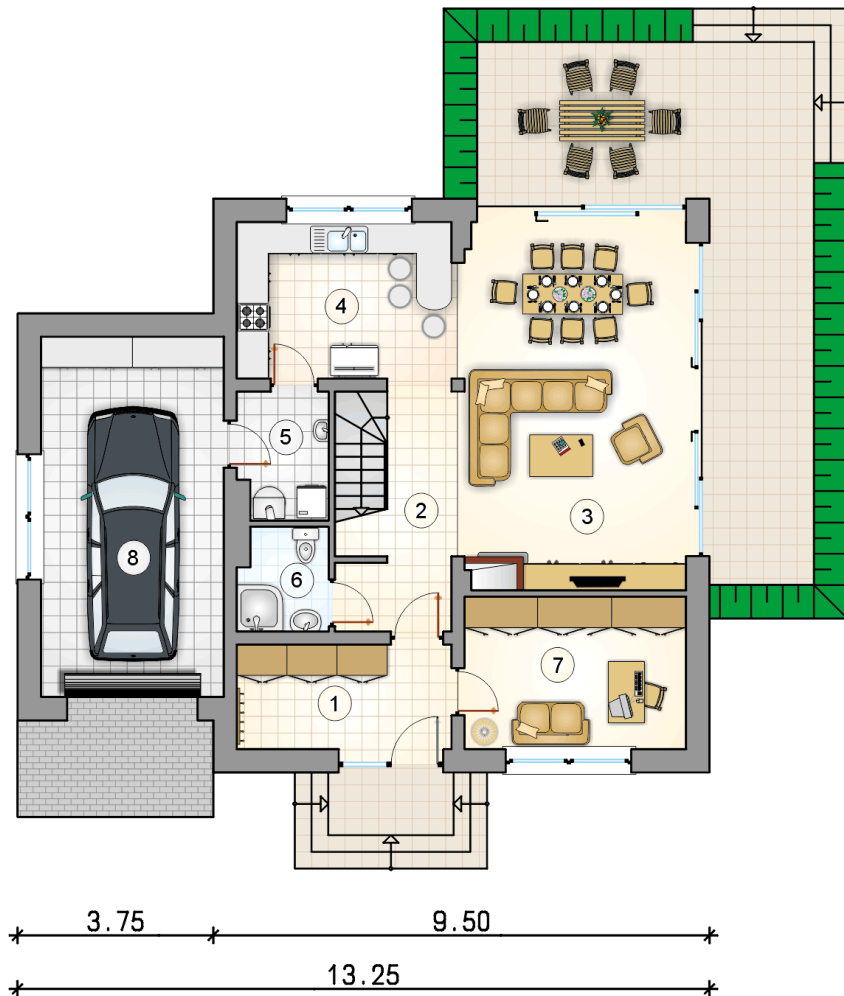
stan surowy	327 385 zł
roboty wykończeniowe	314 621 zł
instalacje	141 024 zł
koszt budowy	783 030 zł

Podane ceny są szacunkowymi cenami netto. Zapytaj o zestawienie materiałów naszego konsultanta na www.studioatrium.pl



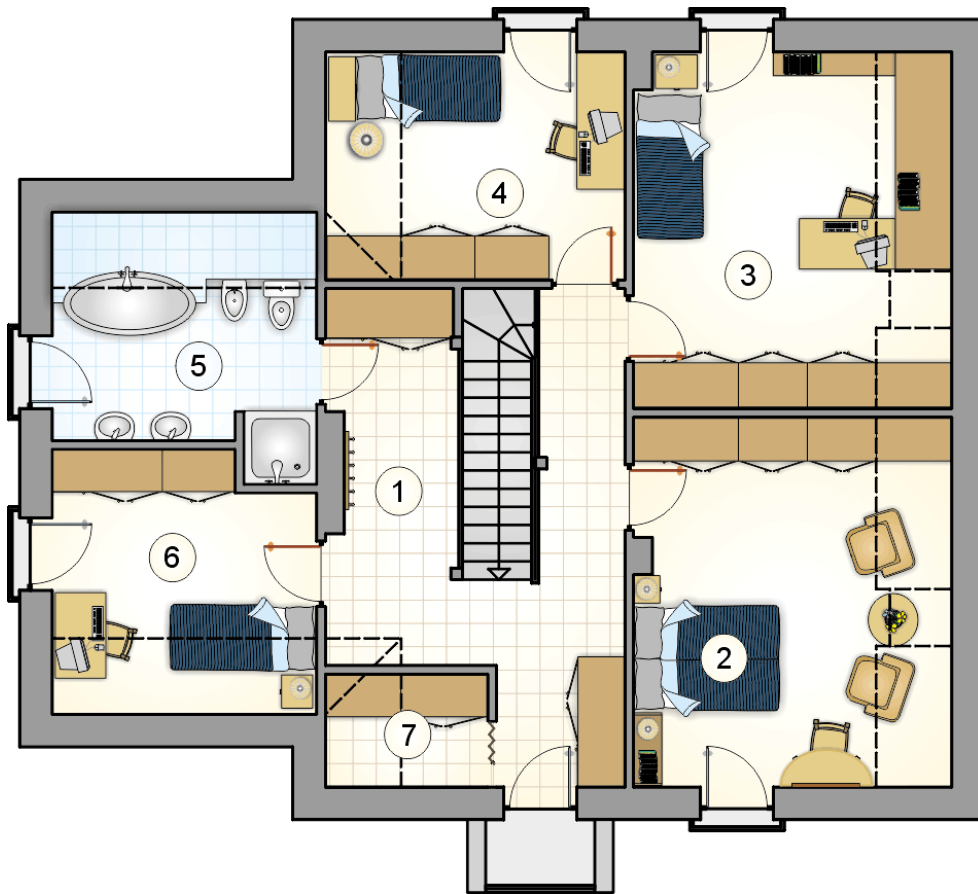
RZUT PARTERU [m²]

1	przedsiónek	8,20
2	hall z komunikacją	8,00
3	pokój dzienny z jadalnią	30,50
4	kuchnia	12,75
5	kotłownia	4,15
6	łazienka	3,35
7	pokój	12,40
8	razem	79,35
	garaż	24,15



11.00
7.80
2.20
1.00

3.75 9.50
13.25



RZUT PODDASZA

[m²]

1	hall z komunikacją	18,95
2	pokój	17,30
3	pokój	16,70
4	pokój	10,05
5	łazienka	8,55
6	pokój	9,15
7	garderoba	2,15
	razem	82,85