



# Fortunata

## 162,2 m<sup>2</sup>

plus garaż 24,15 m<sup>2</sup>

Dom parterowy z poddaszem użytkowym, z 4 sypialniami, garażem i rozległym tarasem

min. wymiary działki 21,25 x 19 m

pow. netto parteru	107,85 m <sup>2</sup>
pow. całkowita	267,50 m <sup>2</sup>
pow. zabudowy	133,75 m <sup>2</sup>
kubatura brutto	852,35 m <sup>3</sup>
wysokość budynku	8,61 m
kąt nachylenia dachu	40°
rodzaj stropu	gęstożebrowy
pow. dachu	160,40 m <sup>2</sup>

### TECHNOLOGIA

Technologia murowana: Pustak ceramiczny gr. 30 cm + ocieplenie w systemie Termo Organika. Pokrycie dachu dachówką cementową. Brama garażowa i drzwi zewnętrzne marki Hörmann.

Do tego projektu możesz wprowadzić zmiany, na które wyrazimy bezpłatną zgodę. Więcej na [www.studioatrium.pl](http://www.studioatrium.pl)

### KOSZTY BUDOWY

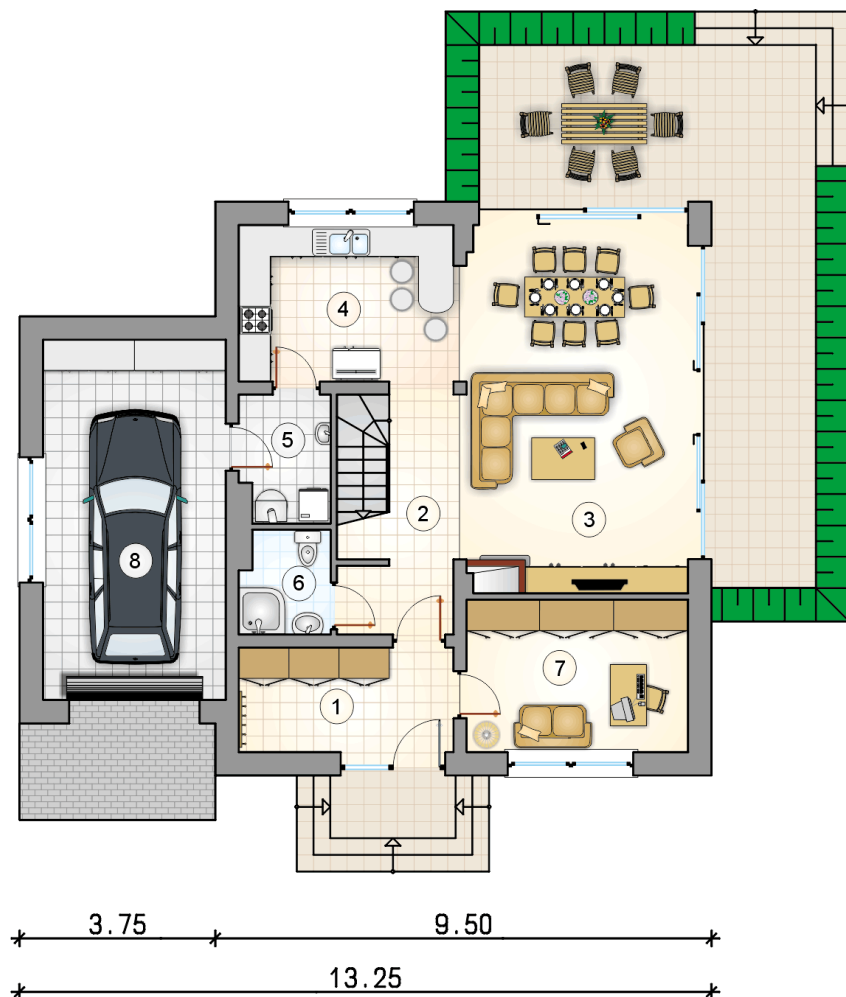
stan surowy	327 385 zł
roboty wykończeniowe	314 621 zł
instalacje	141 024 zł
koszt budowy	783 030 zł

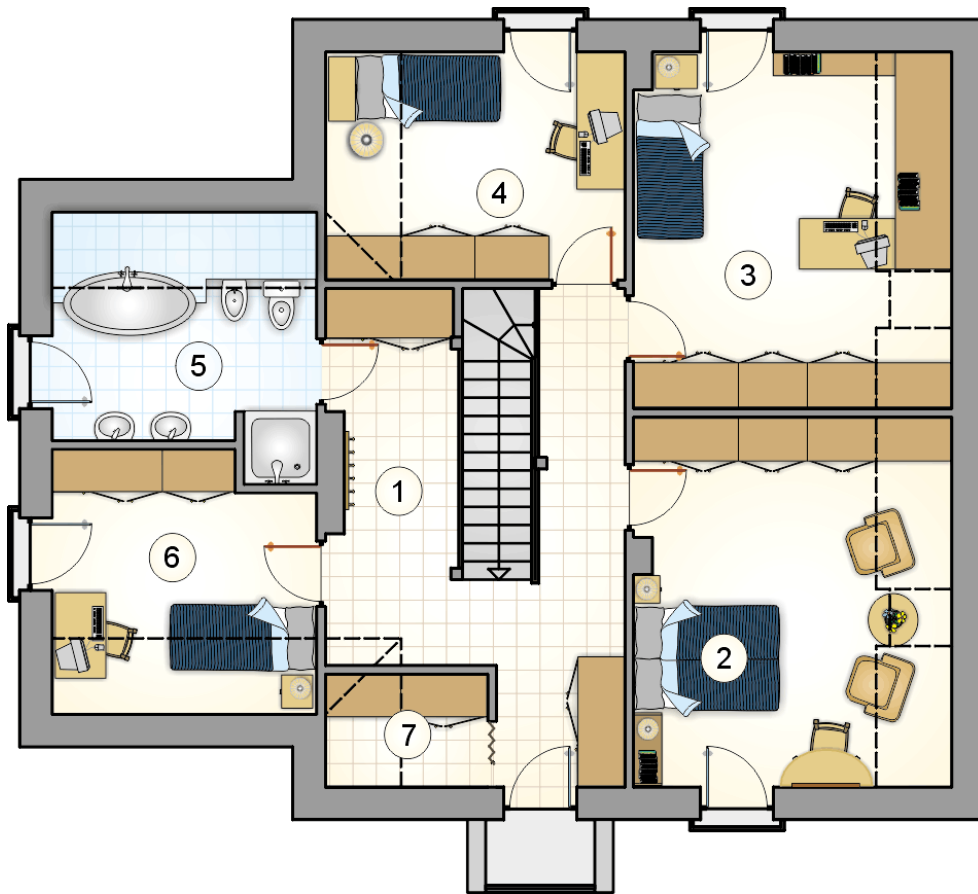
Podane ceny są szacunkowymi cenami netto. Zapytaj o zestawienie materiałów naszego konsultanta na [www.studioatrium.pl](http://www.studioatrium.pl)



### RZUT PARTERU [m<sup>2</sup>]

1	przedsiónek	8,20
2	hall z komunikacją	8,00
3	pokój dzienny z jadalnią	30,50
4	kuchnia	12,75
5	kotłownia	4,15
6	łazienka	3,35
7	pokój	12,40
8	<b>razem</b>	<b>79,35</b>
	garaż	24,15





RZUT PODDASZA

[m<sup>2</sup>]

1	hall z komunikacją	18,95
2	pokój	17,30
3	pokój	16,70
4	pokój	10,05
5	łazienka	8,55
6	pokój	9,15
7	garderoba	2,15
	<b>razem</b>	<b>82,85</b>