



Fraszka

124,35 m²

plus garaż 24,80 m²

Niewielki dom parterowy z poddaszem użytkowym i dwuspadowym dachem, z tarasem nad garażem, z przeszklonym ryzalitem

min. wymiary działki 23,5 x 18,2 m

| | |
|----------------------|-----------------------|
| pow. netto parteru | 104,55 m ² |
| pow. całkowita | 219,15 m ² |
| pow. zabudowy | 129,35 m ² |
| kubatura brutto | 682,90 m ³ |
| wysokość budynku | 8,42 m |
| kąt nachylenia dachu | 45° |
| rodzaj stropu | gęstożebrowy |
| pow. dachu | 187,50 m ² |



TECHNOLOGIA

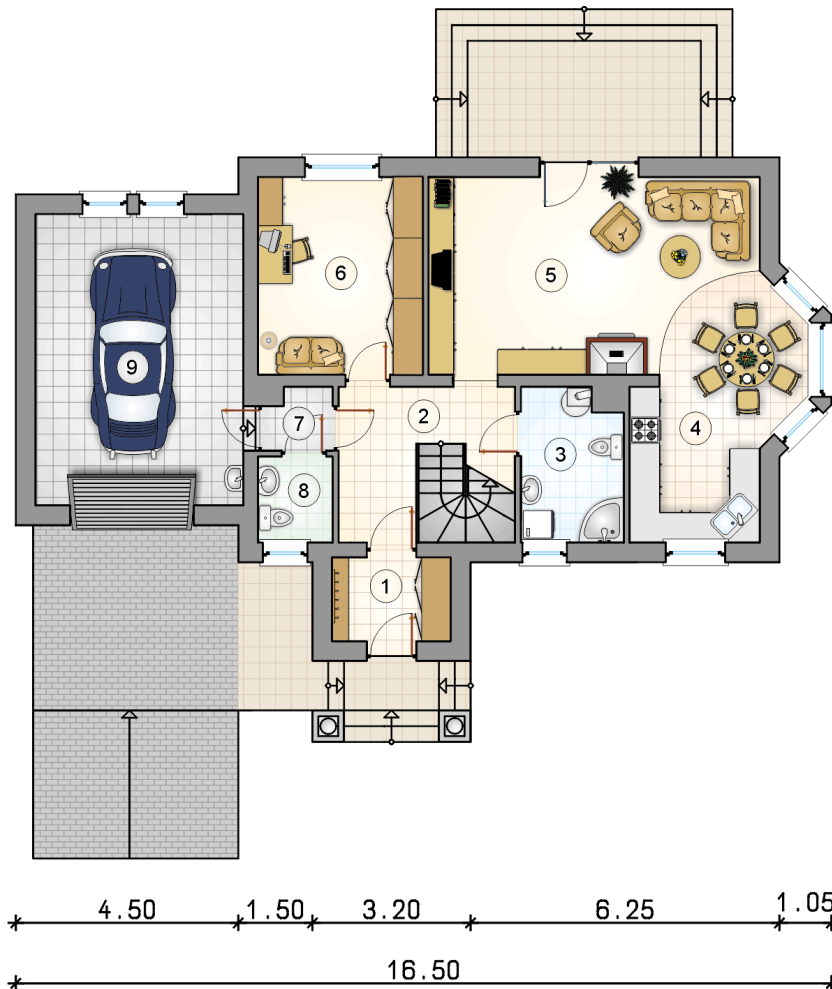
Technologia murowana: Pustak ceramiczny gr. 30 cm + ocieplenie w systemie Termo Organika. Pokrycie dachu dachówką cementową. Brama garażowa i drzwi zewnętrzne marki Hörmann.

Do tego projektu możesz wprowadzić zmiany, na które wyrazimy bezpłatną zgodę. Więcej na www.studioatrium.pl

KOSZTY BUDOWY

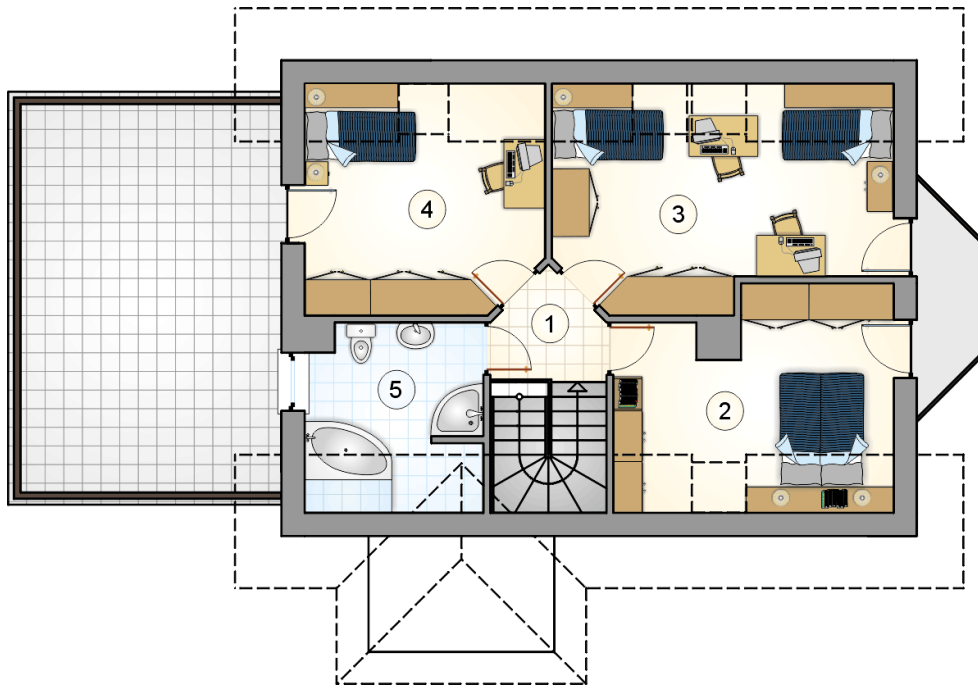
| | |
|----------------------|------------|
| stan surowy | 256 770 zł |
| roboty wykończeniowe | 246 759 zł |
| instalacje | 110 606 zł |
| koszt budowy | 614 135 zł |

Podane ceny są szacunkowymi cenami netto. Zapytaj o zestawienie materiałów naszego konsultanta na www.studioatrium.pl



RZUT PARTERU [m²]

| | | |
|---|------------------------|--------------|
| 1 | przedsiónek | 4,10 |
| 2 | hall z komunikacją | 8,50 |
| 3 | łazienka z piecem c.o. | 6,20 |
| 4 | kuchnia z jadalnią | 13,60 |
| 5 | pokój dzienny | 24,80 |
| 6 | pokój | 13,30 |
| 7 | łazienka | 1,65 |
| 8 | w.c. | 2,65 |
| | razem | 74,80 |
| 9 | garaż | 24,80 |



| RZUT PODDASZA | | [m ²] |
|---------------|--------------------|-------------------|
| 1 | hall z komunikacją | 3,05 |
| 2 | pokój | 12,35 |
| 3 | pokój | 15,40 |
| 4 | pokój | 12,00 |
| 5 | łazienka | 6,75 |
| | razem | 49,55 |