



Fraszka

124,35 m²

plus garaż 24,80 m²

Niewielki dom parterowy z poddaszem użytkowym i dwuspadowym dachem, z tarasem nad garażem, z przeszklonym ryzalitem

min. wymiary działki 23,5 x 18,2 m

pow. netto parteru	104,55 m ²
pow. całkowita	219,15 m ²
pow. zabudowy	129,35 m ²
kubatura brutto	682,90 m ³
wysokość budynku	8,42 m
kąt nachylenia dachu	45°
rodzaj stropu	gęstożebrowy
pow. dachu	187,50 m ²



TECHNOLOGIA

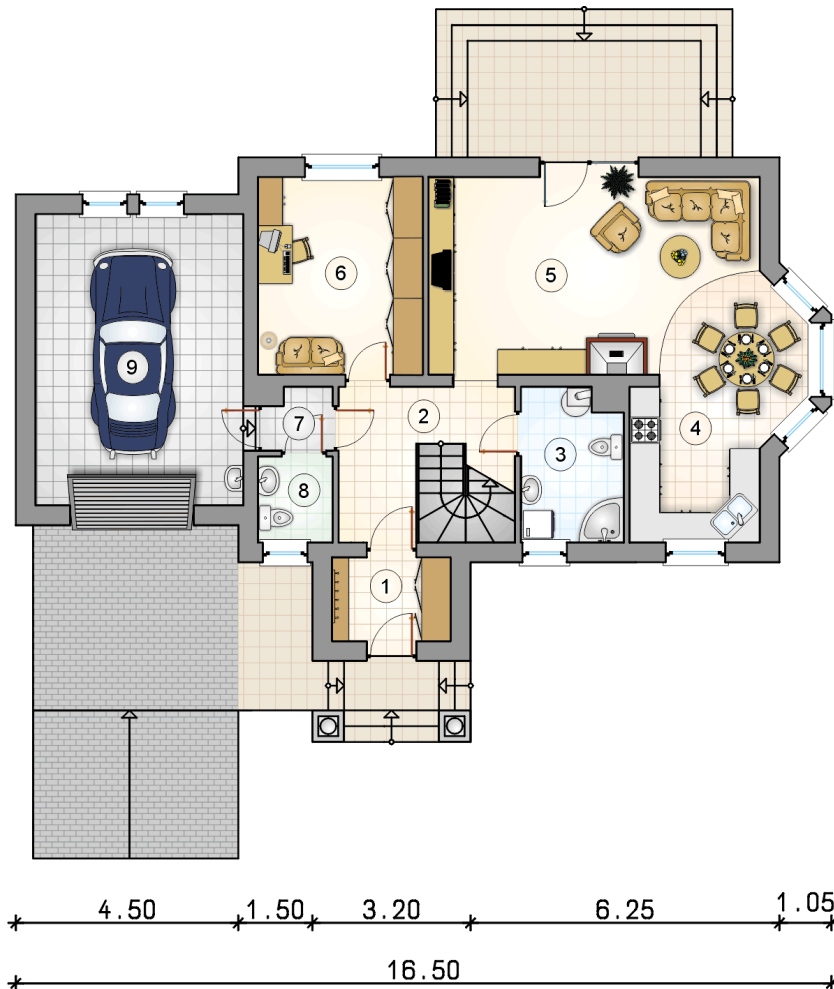
Technologia murowana: Pustak ceramiczny gr. 30 cm + ocieplenie w systemie Termo Organika. Pokrycie dachu dachówką cementową. Brama garażowa i drzwi zewnętrzne marki Hörmann.

Do tego projektu możesz wprowadzić zmiany, na które wyrazimy bezpłatną zgodę. Więcej na www.studioatrium.pl

KOSZTY BUDOWY

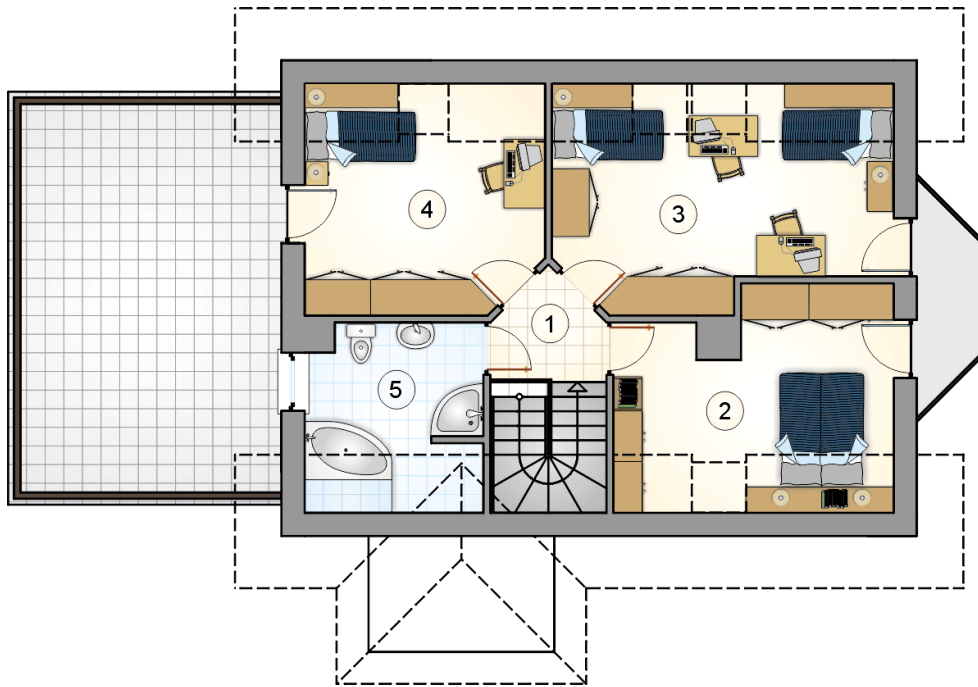
stan surowy	256 770 zł
roboty wykończeniowe	246 759 zł
instalacje	110 606 zł
koszt budowy	614 135 zł

Podane ceny są szacunkowymi cenami netto. Zapytaj o zestawienie materiałów naszego konsultanta na www.studioatrium.pl



RZUT PARTERU [m²]

1	przedsiónek	4,10
2	hall z komunikacją	8,50
3	łazienka z piecem c.o.	6,20
4	kuchnia z jadalnią	13,60
5	pokój dzienny	24,80
6	pokój	13,30
7	łącznie	1,65
8	w.c.	2,65
	razem	74,80
9	garaż	24,80



RZUT PODDASZA		[m ²]
1	hall z komunikacją	3,05
2	pokój	12,35
3	pokój	15,40
4	pokój	12,00
5	łazienka	6,75
	razem	49,55