

Fregata 151,3 m²

Dom parterowy z nowoczesnym dachem, z poddaszem użytkowym i ryzalitami, niezadaszonym, przestronnym tarasem

min. wymiary działki 21,7 x 23,6 m

pow. netto parteru	96,10 m ²
pow. całkowita	245,75 m ²
pow. zabudowy	123,60 m ²
kubatura brutto	742,70 m ³
wysokość budynku	7,88 m
kąt nachylenia dachu	40°
rodzaj stropu	gęstożebrowy
pow. dachu	197,00 m ²

TECHNOLOGIA

Pustak ceramiczny gr. 30 cm + ocieplenie w technologii Termo Organika. Pokrycie dachu blachą tytanowo-cynkową. Drzwi zewnętrzne marki Hörmann.

Do tego projektu możesz wprowadzić zmiany, na które wyrazimy bezpłatną zgodę. Więcej na www.studioatrium.pl

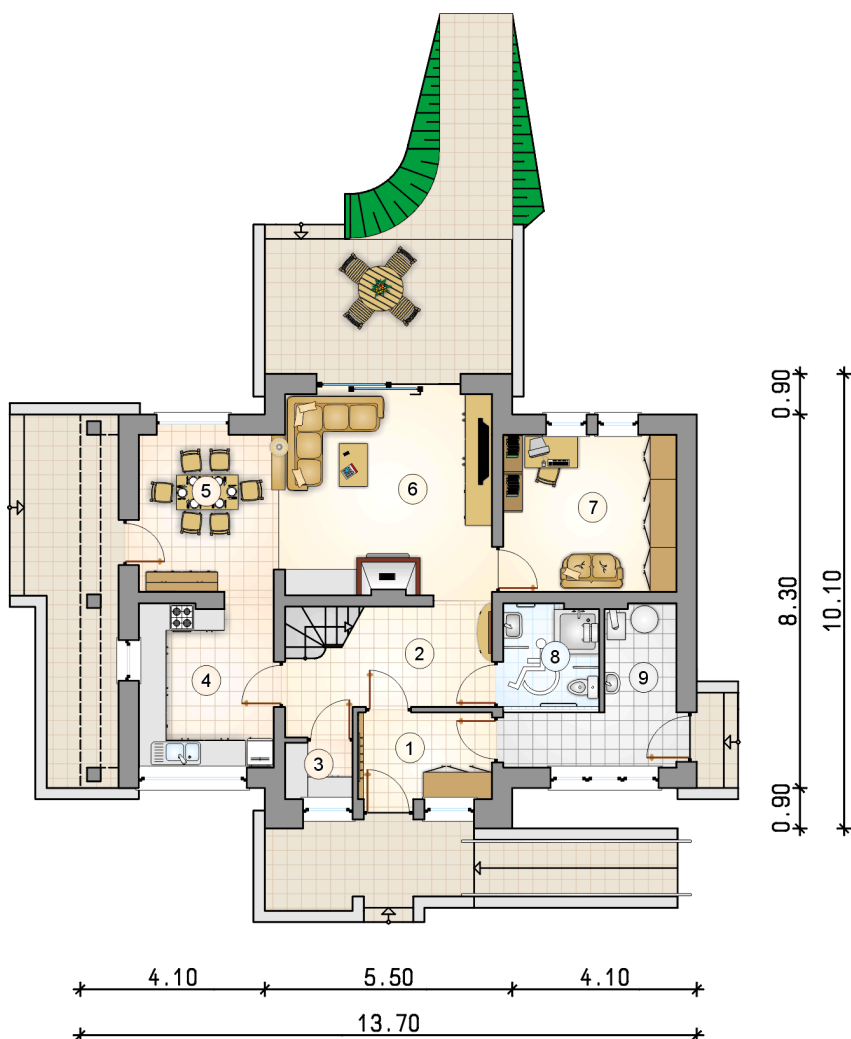
KOSZTY BUDOWY

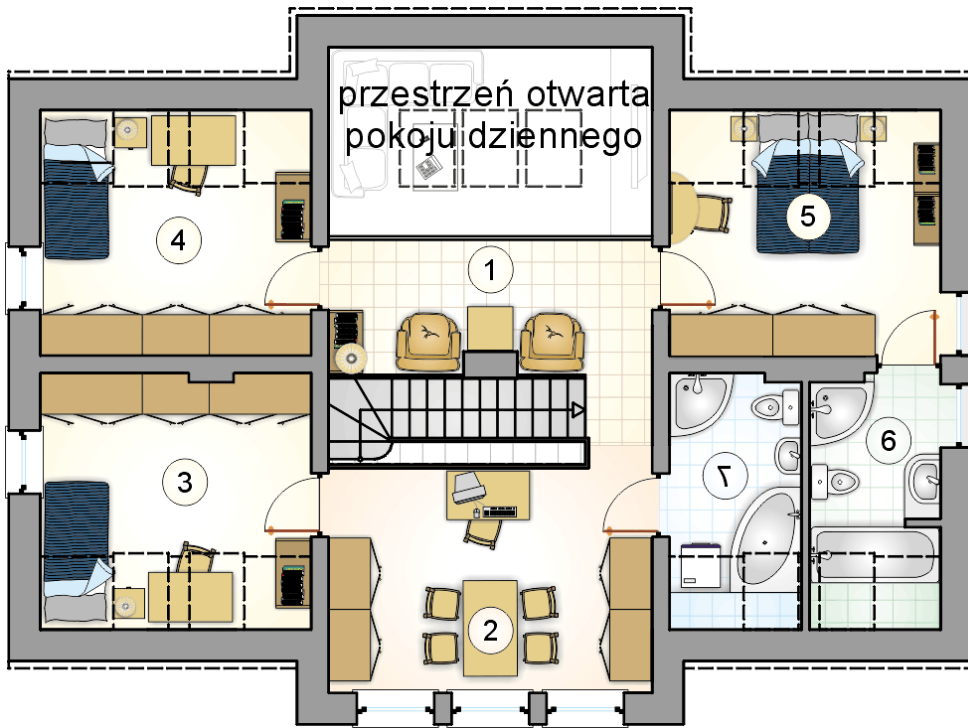
stan surowy	284 663 zł
roboty wykończeniowe	273 566 zł
instalacje	122 621 zł
koszt budowy	680 850 zł

Podane ceny są szacunkowymi cenami netto. Zapytaj o zestawienie materiałów naszego konsultanta na www.studioatrium.pl

RZUT PARTERU [m²]

1	przedsiónek	5,75
2	hall z komunikacją	8,90
3	spiżarka	1,90
4	kuchnia	10,90
5	jadalnia	10,90
6	pokój dzienny	20,80
7	gabinet	13,45
8	łazienka	4,80
9	kotłownia	8,55
	razem	85,95





RZUT PODDASZA

[m²]

1	hall z komunikacją	10,20
2	pomieszczenie rekreacyjne	14,95
3	pokój	10,45
4	pokój	9,90
5	pokój	9,90
6	łazienka	4,90
7	łazienka	5,05
	razem	65,35